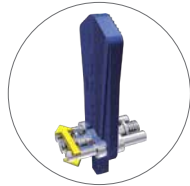


Ecarteurs.



Remarquables du point de vue de la forme,  
de la fonction et du design.

# Sommaire.



08

Ecarteurs standard.



10

Ecarteurs spéciaux.

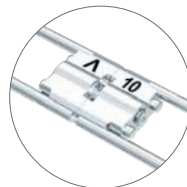


14

Conseils pour la mise en œuvre en technique amovible.

Ecarteurs hyrax®.

18



Ecarteurs Variety.

22



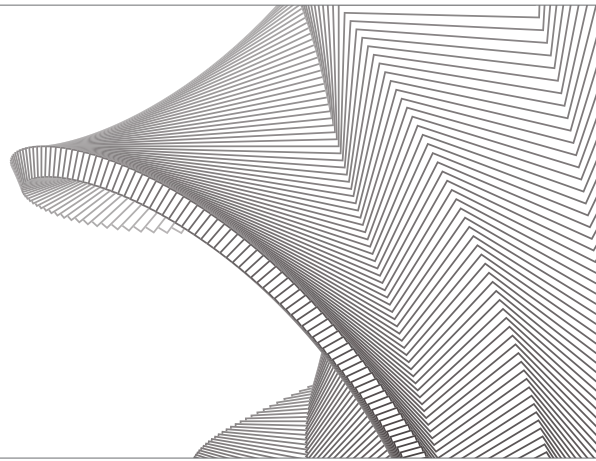
Conseils pour la mise en œuvre en technique fixe.

26



28

Accessoires.



## Produits miniatures d'excellente qualité signés Dentaureum.

Grâce à l'expérience acquise depuis de nombreuses décennies dans la mécanique de précision, les produits Dentaureum se distinguent par la qualité des détails. Les vis sont montées aussi bien à la main que dans des unités entièrement automatisées et sont soumises à un contrôle de qualité rigoureux avant de quitter les unités de production. Ainsi, nous pouvons garantir que les écarteurs répondent aux exigences les plus pointues.

Les écarteurs Dentaureum ont déjà été utilisés des millions de fois, aussi bien dans des appareils fixes que dans des appareils amovibles. Ainsi, vous avez l'assurance de mettre en œuvre un produit de qualité made in Germany.

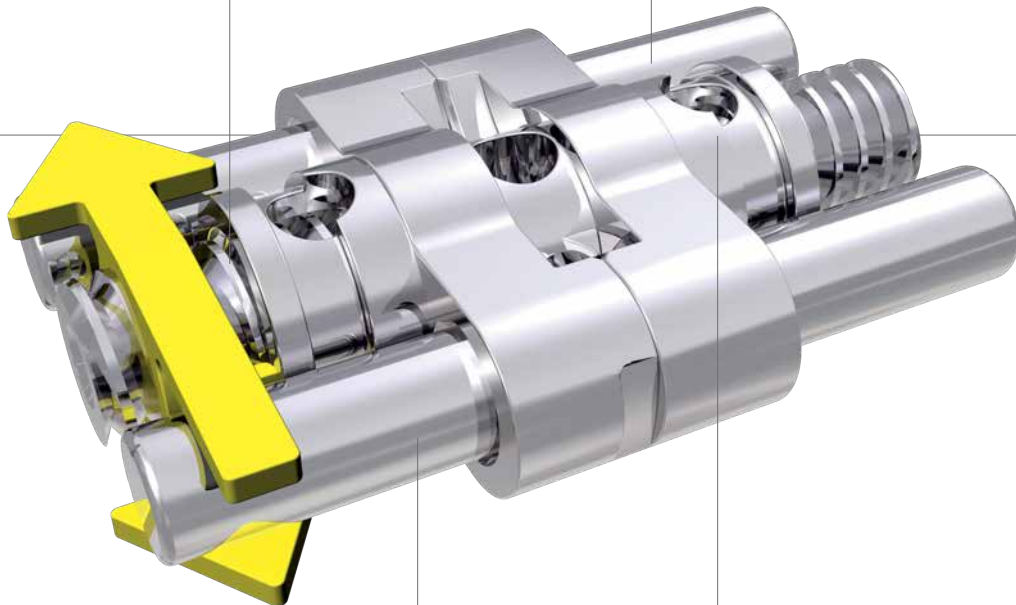
# Ecarteurs.

## Blocage par butée.

Pas de dislocation des différents composants de la vis.

## Conception squelettée.

Expansion maximale avec des dimensions minimales.



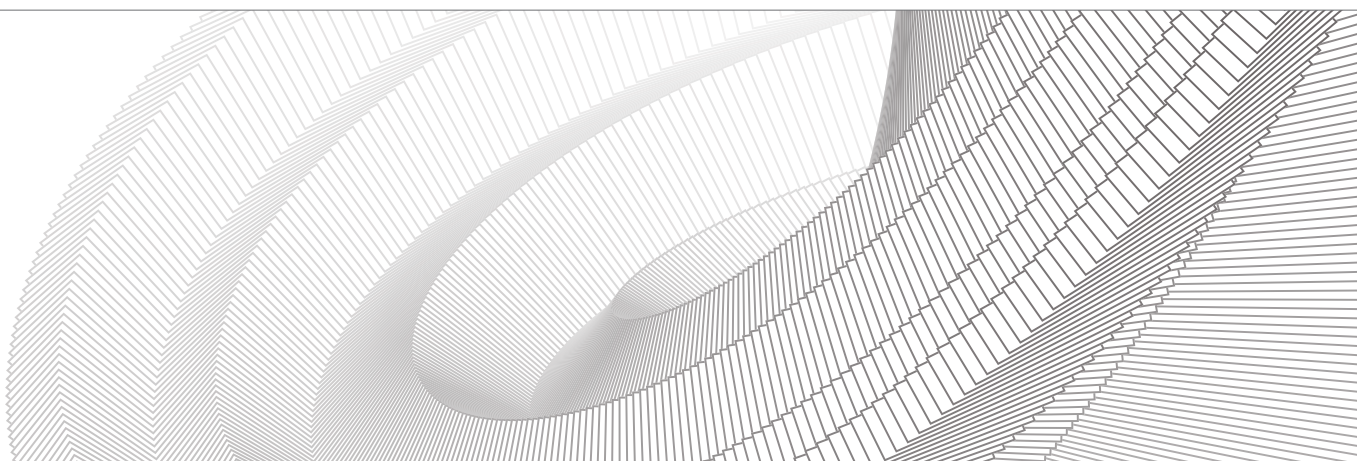
## Construction robuste.

Bon maintien dans la résine orthodontique.

## Perforation pour contrôle de la friction.

Assure une friction exacte ainsi qu'une ouverture régulière de l'écarteur. Préviend tout retour involontaire.





Le domaine d'application des écarteurs Dentaurum est sans limites. La forme, la fonction ainsi que le design de chaque vis sont le reflet de notre savoir-faire ainsi que de notre expérience de plusieurs années.

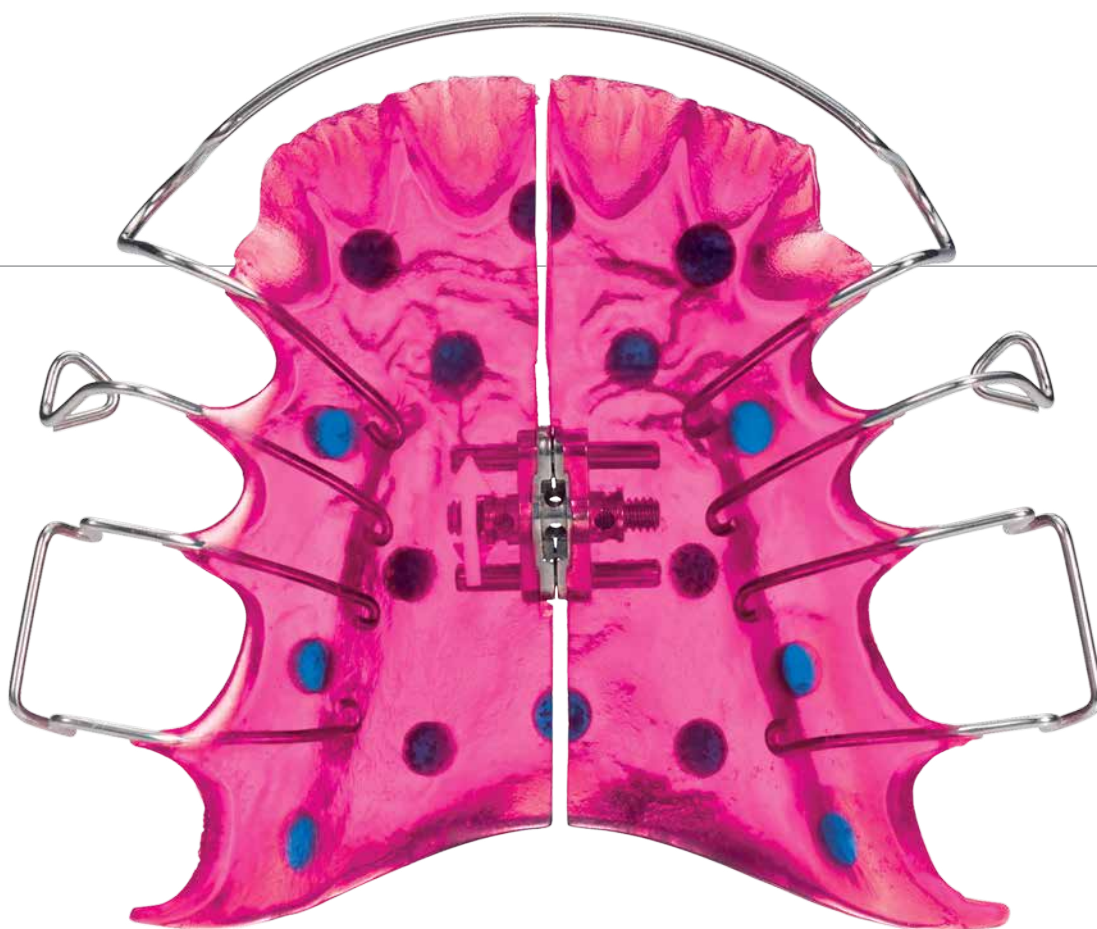
**Remarquables du point de vue de la forme** – la conception squelettée des vis permet d'atteindre une expansion maximale avec des dimensions minimales. Ainsi, les vis ne se disloqueront pas grâce au blocage par butée intégré.

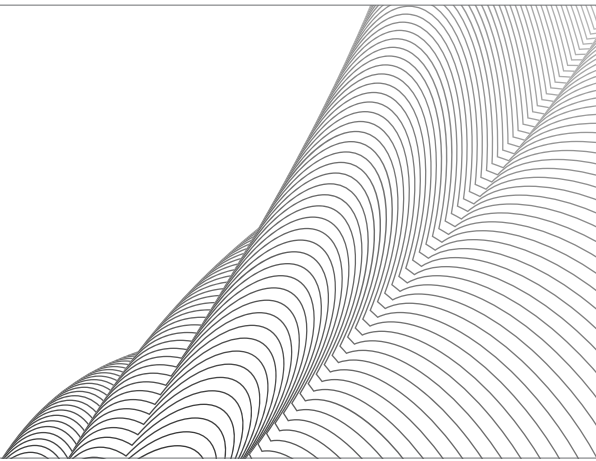
**Remarquables du point de vue de la fonction** – la friction de filetage de chaque vis est très exacte, ce qui permet d'assurer une ouverture régulière. La singularité des différents clicks avec système anti-retour empêche également tout retour involontaire des vis en technique fixe.

**Remarquables du point de vue du design** – nous vous offrons, par ailleurs, une ossature solide, d'une grande précision et d'une qualité largement supérieure à la moyenne, ce qui assure aux vis un bon maintien dans la résine.

Vous êtes à la recherche d'un écarteur pour une indication spécifique ? Ne cherchez plus, nous avons ce qu'il vous faut !

Technique amovible.

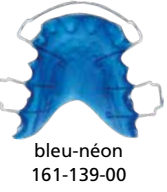
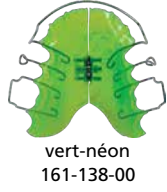
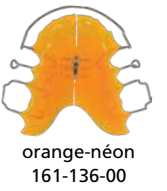




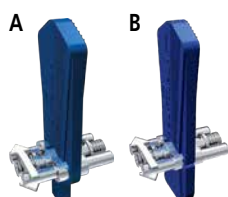
Orthocryl® et Orthocryl® LC – la combinaison idéale pour les écarteurs Dentaurum.  
Des résines disponibles en différentes couleurs, par ex. :

**Orthocryl®**

**Orthocryl® LC**



# Ecarteurs standard.

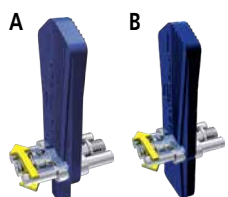
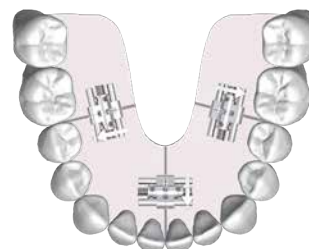


## Ecarteur Mini

Muni d'un porte-écarteur de forme conique (A) ou large (B).

**Indications :** pour l'expansion transversale et la distalisation de la mandibule ou pour des maxillaires particulièrement étroits

| Expansion maximale | 4 x 1/4 de tour | Flèche indiquant le sens de rotation | REF (A)    | REF (B)    | Quantité   |
|--------------------|-----------------|--------------------------------------|------------|------------|------------|
| 6,5 mm             | = 0,70 mm       | plastique, blanc                     | 600-300-10 | 600-320-10 | 1 pièce    |
| 6,5 mm             | = 0,70 mm       | plastique, blanc                     | 600-300-30 | 600-320-30 | 10 pièces  |
| 6,5 mm             | = 0,70 mm       | plastique, blanc                     | 600-300-60 | 600-320-60 | 100 pièces |

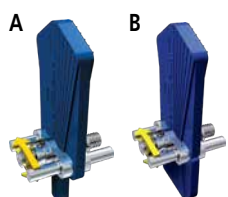
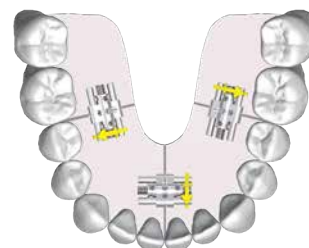


## Ecarteur Medium

Muni d'un porte-écarteur de forme conique (A) ou large (B).

**Indications :** pour l'expansion transversale et la distalisation du maxillaire et de la mandibule

| Expansion maximale | 4 x 1/4 de tour | Flèche indiquant le sens de rotation | REF (A)    | REF (B)    | Quantité   |
|--------------------|-----------------|--------------------------------------|------------|------------|------------|
| 7,5 mm             | = 0,80 mm       | plastique, jaune fluo                | 600-301-10 | 600-321-10 | 1 pièce    |
| 7,5 mm             | = 0,80 mm       | plastique, jaune fluo                | 600-301-30 | 600-321-30 | 10 pièces  |
| 7,5 mm             | = 0,80 mm       | plastique, jaune fluo                | 600-301-60 | 600-321-60 | 100 pièces |

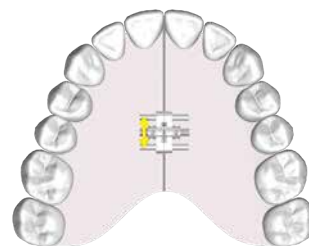


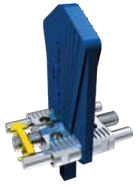
## Ecarteur Maxi

Muni d'un porte-écarteur de forme conique (A) ou large (B).

**Indication :** pour l'expansion transversale du maxillaire

| Expansion maximale | 4 x 1/4 de tour | Flèche indiquant le sens de rotation | REF (A)    | REF (B)    | Quantité   |
|--------------------|-----------------|--------------------------------------|------------|------------|------------|
| 7,5 mm             | = 0,80 mm       | plastique, jaune fluo                | 600-302-10 | 600-322-10 | 1 pièce    |
| 7,5 mm             | = 0,80 mm       | plastique, jaune fluo                | 600-302-30 | 600-322-30 | 10 pièces  |
| 7,5 mm             | = 0,80 mm       | plastique, jaune fluo                | 600-302-60 | 600-322-60 | 100 pièces |



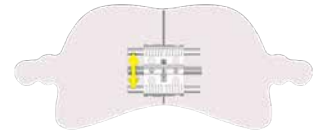


### Ecarteur Magnum

Muni d'un porte-écarteur de forme conique.

**Indications :** pour l'expansion transversale du maxillaire et les appareils orthodontiques bimaxillaires

| Expansion maximale | 4 x 1/4 de tour | Flèche indiquant le sens de rotation | REF               | Quantité   |
|--------------------|-----------------|--------------------------------------|-------------------|------------|
| 11,0 mm            | = 0,80 mm       | plastique, jaune fluo                | <b>600-303-10</b> | 1 pièce    |
| 11,0 mm            | = 0,80 mm       | plastique, jaune fluo                | <b>600-303-30</b> | 10 pièces  |
| 11,0 mm            | = 0,80 mm       | plastique, jaune fluo                | <b>600-303-60</b> | 100 pièces |

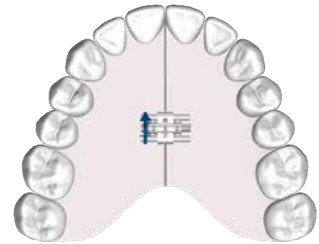


### Ecarteur rematitan® Medium

Muni d'un porte-écarteur de forme conique.

**Indications :** pour l'expansion transversale et la distalisation du maxillaire et de la mandibule

| Expansion maximale | 4 x 1/4 de tour | Flèche indiquant le sens de rotation | REF               | Quantité  |
|--------------------|-----------------|--------------------------------------|-------------------|-----------|
| 7,5 mm             | = 0,80 mm       | plastique, bleu nacré                | <b>600-400-10</b> | 1 pièce   |
| 7,5 mm             | = 0,80 mm       | plastique, bleu nacré                | <b>600-400-30</b> | 10 pièces |

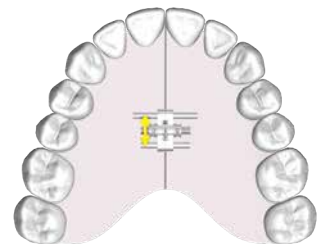


### Ecarteur trapézoïdal

Muni d'un porte-écarteur de forme conique.

**Indications :** pour l'expansion transversale des maxillaires étroits, utilisable aussi comme vis d'activation pour les appareils orthodontiques bimaxillaires

| Expansion maximale | 4 x 1/4 de tour | Flèche indiquant le sens de rotation | REF               | Quantité  |
|--------------------|-----------------|--------------------------------------|-------------------|-----------|
| 7,5 mm             | = 0,80 mm       | plastique, jaune fluo                | <b>600-310-30</b> | 10 pièces |



# Ecarteurs spéciaux.

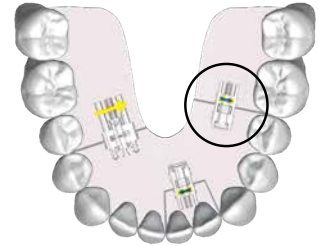
## Ecarteur sectoriel Mini, droit

Muni d'un porte-écarteur large et d'une tige de guidage droite, en forme de U.

**Indication :** pour le déplacement d'une dent



| Expansion maximale | 4 x 1/4 de tour | Flèche indiquant le sens de rotation | REF               | Quantité   |
|--------------------|-----------------|--------------------------------------|-------------------|------------|
| 4,0 mm             | = 0,35 mm       | imprimée, bleu-jaune                 | <b>600-502-10</b> | 1 pièce    |
| 4,0 mm             | = 0,35 mm       | imprimée, bleu-jaune                 | <b>600-502-30</b> | 10 pièces  |
| 4,0 mm             | = 0,35 mm       | imprimée, bleu-jaune                 | <b>600-502-60</b> | 100 pièces |



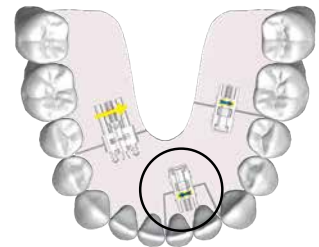
## Ecarteur sectoriel Mini, recourbé

Muni d'un porte-écarteur large et d'une tige de guidage en forme de U, recourbée vers le bas.

**Indication :** pour le déplacement d'une dent



| Expansion maximale | 4 x 1/4 de tour | Flèche indiquant le sens de rotation | REF               | Quantité   |
|--------------------|-----------------|--------------------------------------|-------------------|------------|
| 4,0 mm             | = 0,35 mm       | imprimée, bleu-jaune                 | <b>600-503-10</b> | 1 pièce    |
| 4,0 mm             | = 0,35 mm       | imprimée, bleu-jaune                 | <b>600-503-30</b> | 10 pièces  |
| 4,0 mm             | = 0,35 mm       | imprimée, bleu-jaune                 | <b>600-503-60</b> | 100 pièces |



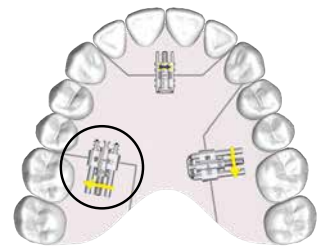
## Ecarteur sectoriel Medium, droit

Muni d'un porte-écarteur de forme conique et de tiges de guidage droites avec élément rétentif en forme de champignon.

**Indications :** pour la distalisation et la segmentation d'appareils, de plaques en Y



| Expansion maximale | 4 x 1/4 de tour | Flèche indiquant le sens de rotation | REF               | Quantité   |
|--------------------|-----------------|--------------------------------------|-------------------|------------|
| 6,0 mm             | = 0,40 mm       | plastique, jaune fluo                | <b>600-500-10</b> | 1 pièce    |
| 6,0 mm             | = 0,40 mm       | plastique, jaune fluo                | <b>600-500-30</b> | 10 pièces  |
| 6,0 mm             | = 0,40 mm       | plastique, jaune fluo                | <b>600-500-60</b> | 100 pièces |



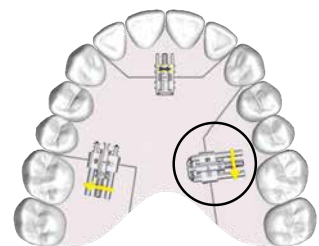
## Ecarteur sectoriel Medium, recourbé

Muni d'un porte-écarteur de forme conique et d'une tige de guidage en forme de U, recourbée vers le bas.

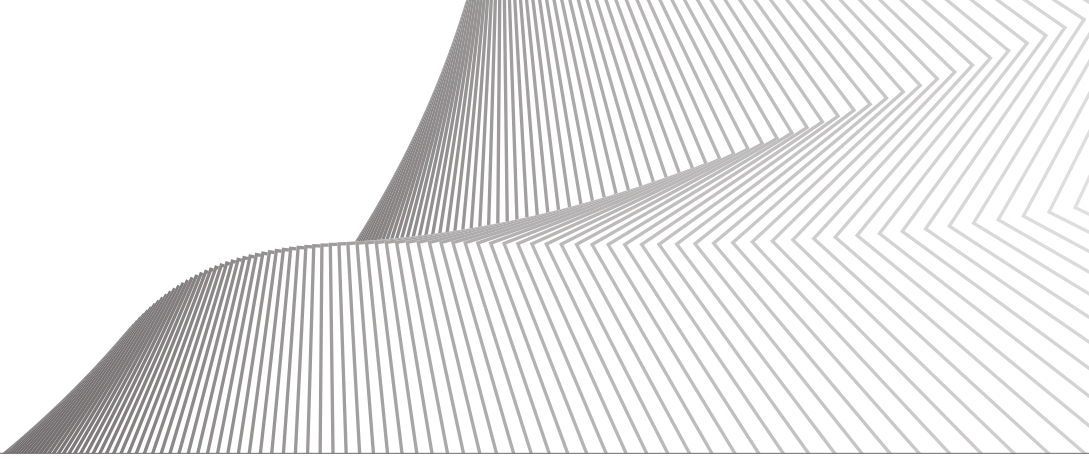
**Indications :** pour la distalisation et la segmentation d'appareils, pour la protrusion d'un segment antérieur



| Expansion maximale | 4 x 1/4 de tour | Flèche indiquant le sens de rotation | REF               | Quantité   |
|--------------------|-----------------|--------------------------------------|-------------------|------------|
| 6,0 mm             | = 0,40 mm       | plastique, jaune fluo                | <b>600-501-10</b> | 1 pièce    |
| 6,0 mm             | = 0,40 mm       | plastique, jaune fluo                | <b>600-501-30</b> | 10 pièces  |
| 6,0 mm             | = 0,40 mm       | plastique, jaune fluo                | <b>600-501-60</b> | 100 pièces |







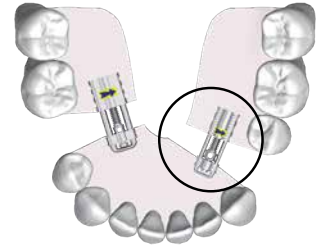
### Vis de rétraction Extra Mini

Muni d'un porte-écarteur de forme conique et d'une tige de guidage droite, en forme de U.

**Indications :** pour fermer un espace interdentaire et déplacer une dent



| Expansion maximale | 4 x 1/4 de tour | Flèche indiquant le sens de rotation | REF               | Quantité  |
|--------------------|-----------------|--------------------------------------|-------------------|-----------|
| 3,0 mm             | = 0,40 mm       | imprimée, bleu-jaune                 | <b>600-602-30</b> | 10 pièces |



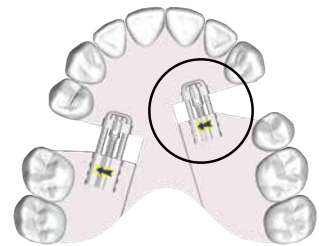
### Vis de rétraction Mini

Muni d'un porte-écarteur de forme conique et d'une tige de guidage droite, en forme de U.

**Indications :** pour fermer un espace interdentaire et déplacer une dent



| Expansion maximale | 4 x 1/4 de tour | Flèche indiquant le sens de rotation | REF               | Quantité  |
|--------------------|-----------------|--------------------------------------|-------------------|-----------|
| 2,5 mm             | = 0,40 mm       | imprimée, bleu-jaune                 | <b>600-601-30</b> | 10 pièces |



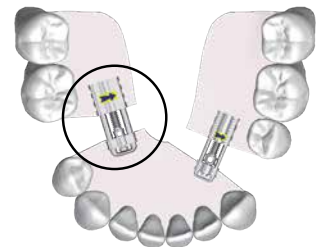
### Vis de rétraction Medium

Muni d'un porte-écarteur de forme conique et d'une tige de guidage droite, en forme de U.

**Indications :** pour fermer un espace interdentaire et déplacer une dent



| Expansion maximale | 4 x 1/4 de tour | Flèche indiquant le sens de rotation | REF               | Quantité  |
|--------------------|-----------------|--------------------------------------|-------------------|-----------|
| 4,5 mm             | = 0,40 mm       | imprimée, bleu-jaune                 | <b>600-600-30</b> | 10 pièces |



# Ecarteurs spéciaux.

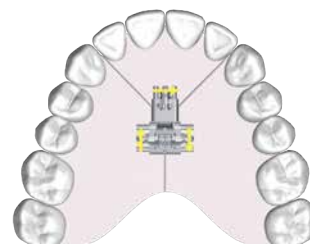


## Ecarteur tridirectionnel Neo-Bertoni – trois sections (type A)

Ecarteur tridirectionnel recourbé pour épouser l'anatomie. Muni de trois sections agissant indépendamment les unes des autres.

**Indication :** pour mouvements transversaux et protrusifs combinés sur plaques en Y

| Expansion maximale | 4 x 1/4 de tour | Flèche indiquant le sens de rotation | REF               | Quantité |
|--------------------|-----------------|--------------------------------------|-------------------|----------|
| 3,5 mm             | = 0,40 mm       | plastique, jaune fluo                | <b>600-131-10</b> | 1 pièce  |

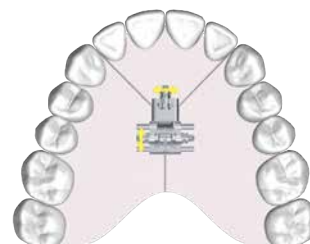


## Ecarteur tridirectionnel Neo-Bertoni – deux sections (type B)

Ecarteur tridirectionnel recourbé pour épouser l'anatomie. Muni de deux sections agissant indépendamment l'une de l'autre.

**Indication :** pour mouvements transversaux et protrusifs combinés sur plaques en Y

| Expansion maximale | 4 x 1/4 de tour | Flèche indiquant le sens de rotation | REF               | Quantité |
|--------------------|-----------------|--------------------------------------|-------------------|----------|
| 3,5 mm             | = 0,40 mm       | plastique, jaune fluo                | <b>600-132-10</b> | 1 pièce  |

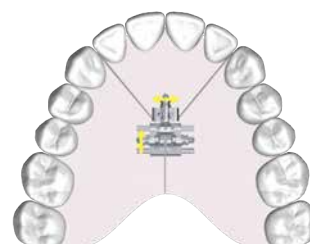


## Neo-Bertoni 3D

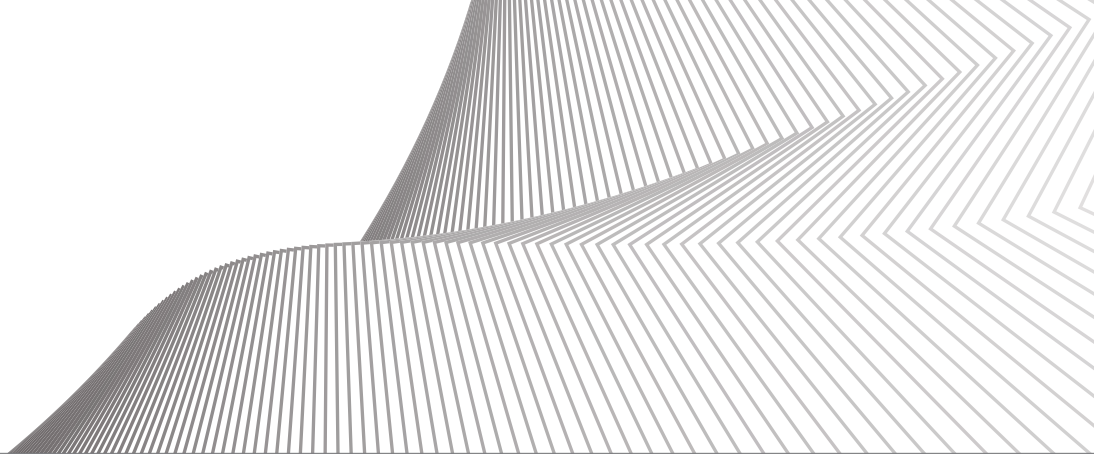
Ecarteur tridirectionnel réglable individuellement pour épouser l'anatomie. Muni de deux sections agissant indépendamment l'une de l'autre.

**Indication :** pour mouvements transversaux et protrusifs combinés sur plaques en Y

| Expansion maximale | 4 x 1/4 de tour | Flèche indiquant le sens de rotation | REF               | Quantité |
|--------------------|-----------------|--------------------------------------|-------------------|----------|
| 3,5 mm             | = 0,40 mm       | plastique, jaune fluo                | <b>600-133-10</b> | 1 pièce  |





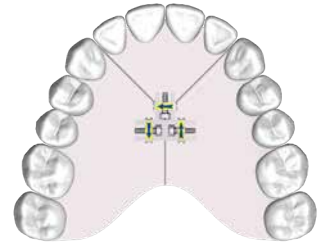


### Ecarteur tridirectionnel selon Bertoni – trois sections (type A)

Muni de trois sections agissant indépendamment les unes des autres.

**Indication :** pour mouvements transversaux et protrusifs combinés sur plaques en Y

| Expansion maximale | 4 x 1/4 de tour   | Flèche indiquant le sens de rotation | REF               | Quantité |
|--------------------|-------------------|--------------------------------------|-------------------|----------|
| 4,0 mm/segment     | = 0,35 mm/segment | imprimée, bleu-jaune                 | <b>602-605-10</b> | 1 pièce  |

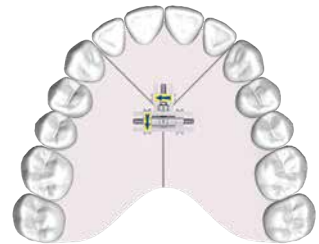


### Ecarteur tridirectionnel selon Bertoni – deux sections (type B)

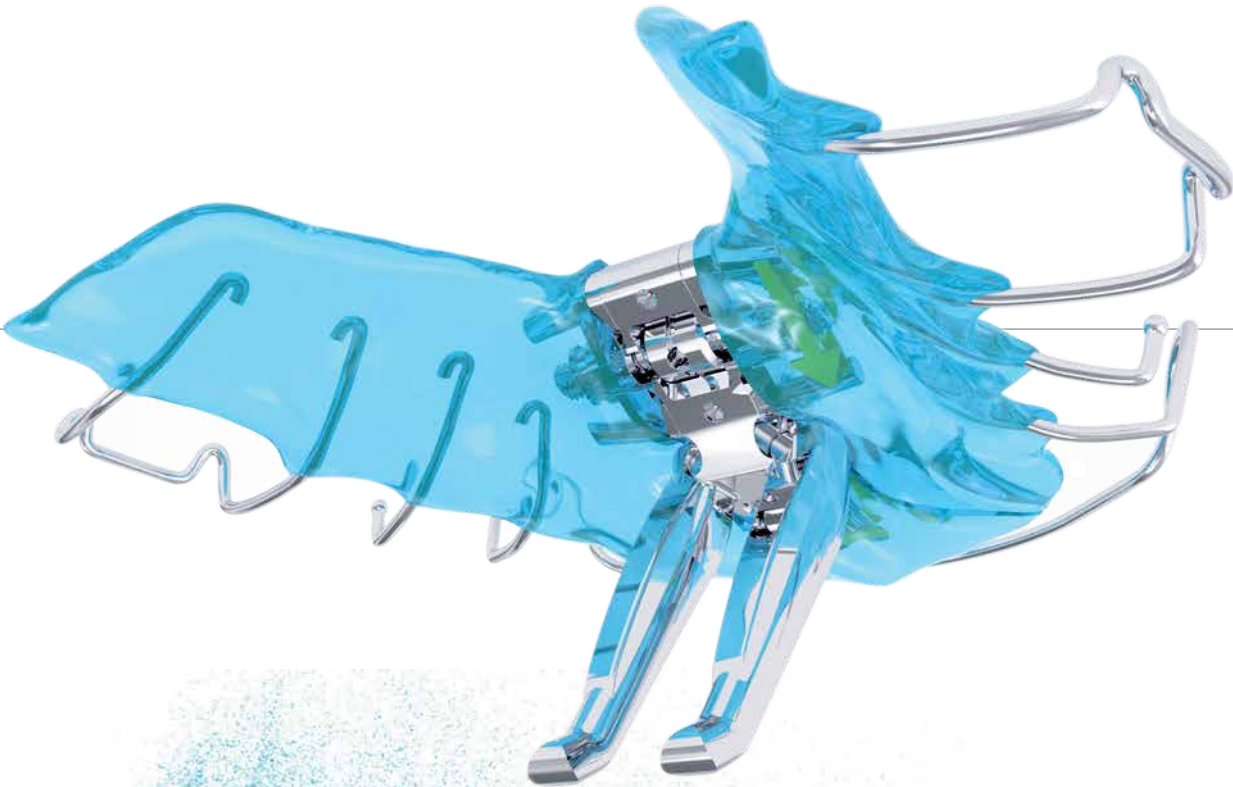
Muni de deux sections agissant indépendamment l'une de l'autre (expansion transversale symétrique).

**Indication :** pour mouvements transversaux et protrusifs combinés sur plaques en Y

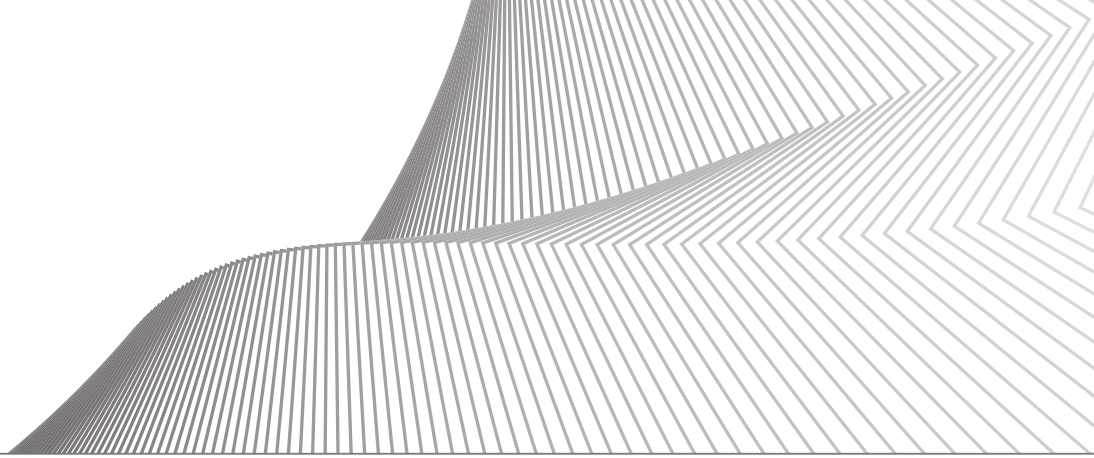
| Expansion maximale | 4 x 1/4 de tour   | Flèche indiquant le sens de rotation | REF               | Quantité |
|--------------------|-------------------|--------------------------------------|-------------------|----------|
| 4,0 mm/segment     | = 0,35 mm/segment | imprimée, bleu-jaune                 | <b>602-606-10</b> | 1 pièce  |



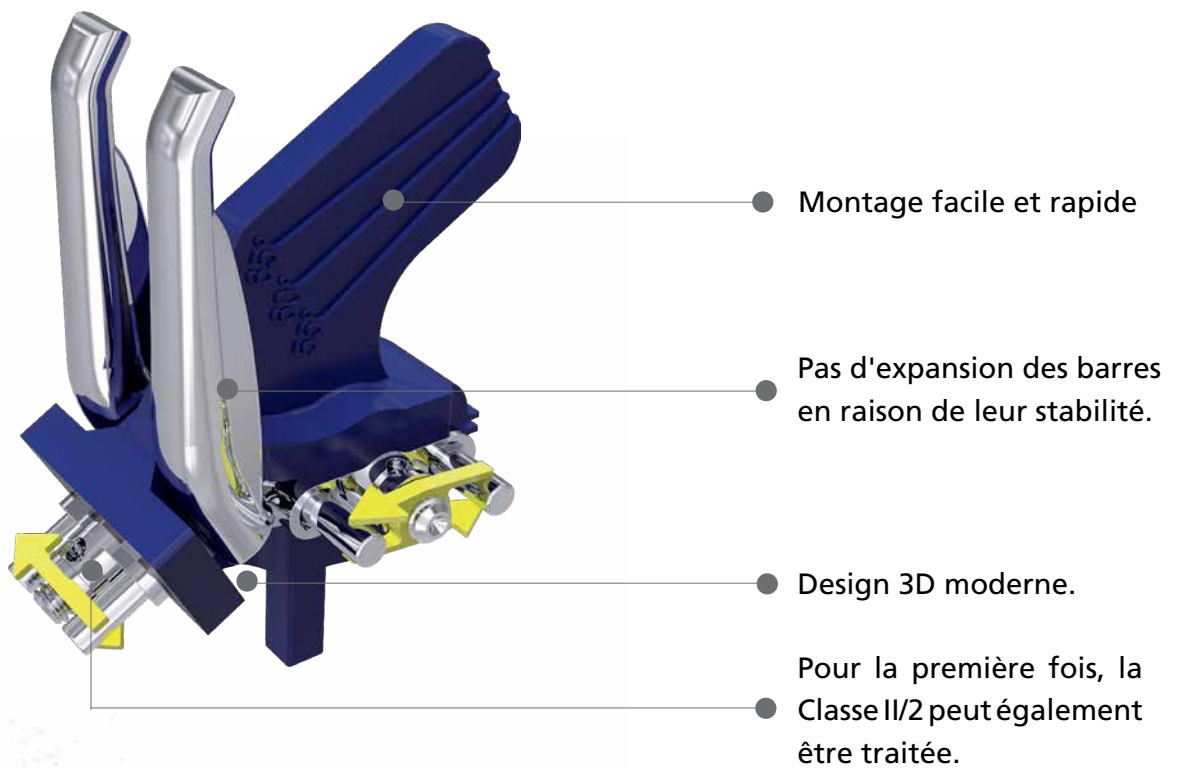
# Neo PPD selon F. M. Sander\*



\* Titulaire du brevet FEMAgent GmbH & Co. KG

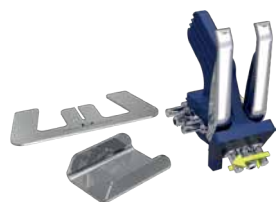


Appareil breveté au design 3D sophistiqué, la Neo PPD selon F.M. Sander permet de traiter quasiment toutes les anomalies de Classe II. Pour la première fois, des corrections de la Classe II/2 sont également possibles grâce à l'élément d'expansion sagittal. Un éventail d'accessoires pratiques facilite et accélère la fabrication de l'appareil maxillaire et mandibulaire.





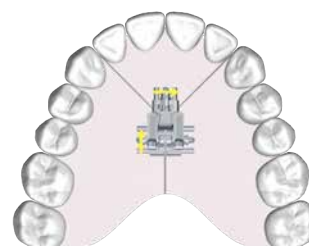
# Ecarteurs spéciaux.



## Neo PPD selon F.M. Sander\*, set

Ecarteur Bertoni tridirectionnel breveté muni de barrettes pour plaque de propulsion double selon F.M. Sander\*.

| REF        | Quantité | Contenu                               | REF        |
|------------|----------|---------------------------------------|------------|
| 600-120-00 | 1 set    | 1 x Neo PPD selon F.M. Sander*        | 600-121-10 |
|            |          | 1 x modèle de montage Neo PPD         | 600-122-10 |
|            |          | 1 x guide Neo PPD (pour plan incliné) | 600-123-10 |

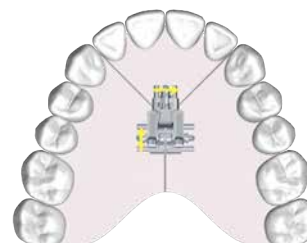


## Neo PPD selon F.M. Sander\*

Ecarteur Bertoni tridirectionnel breveté muni de barrettes pour plaque de propulsion double selon F.M. Sander\*.

**Indication :** pour le traitement de la Classe II/1 d'Angle et de la Classe II/2 d'Angle

| Expansion maximale | 4 x 1/4 de tour | Flèche indiquant le sens de rotation | REF        | Quantité |
|--------------------|-----------------|--------------------------------------|------------|----------|
| 4,0 mm             | = 0,35 mm       | plastique, jaune fluo                | 600-121-10 | 1 pièce  |

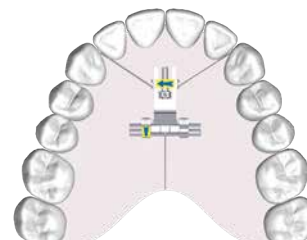


## Ecarteur tridirectionnel selon Steiner

Muni de deux sections agissant indépendamment l'une de l'autre (expansion transversale symétrique).

**Indication :** pour mouvements transversaux et protrusifs combinés sur plaques en Y

| Expansion maximale | 4 x 1/4 de tour     | Flèche indiquant le sens de rotation | REF        | Quantité |
|--------------------|---------------------|--------------------------------------|------------|----------|
| 4,0 mm / segment   | = 0,35 mm / segment | imprimée, bleu-jaune                 | 602-604-10 | 1 pièce  |

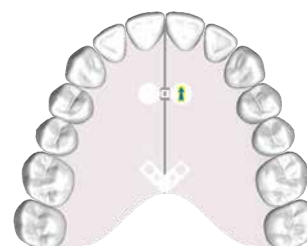


## Ecarteur en éventail

Muni d'un porte-écarteur large.

**Indication :** pour l'expansion antérieure ou postérieure du maxillaire

| Expansion maximale | 4 x 1/4 de tour | Flèche indiquant le sens de rotation | REF        | Quantité  |
|--------------------|-----------------|--------------------------------------|------------|-----------|
| 7,0 mm             | = 0,80 mm       | imprimée, bleu-jaune                 | 606-600-00 | 1 pièce   |
| 7,0 mm             | = 0,80 mm       | imprimée, bleu-jaune                 | 606-600-30 | 10 pièces |

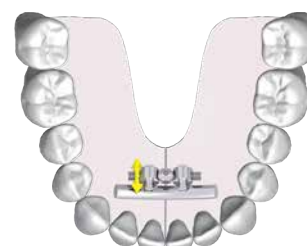


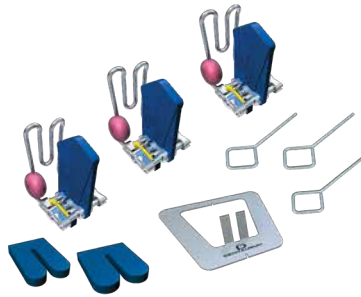
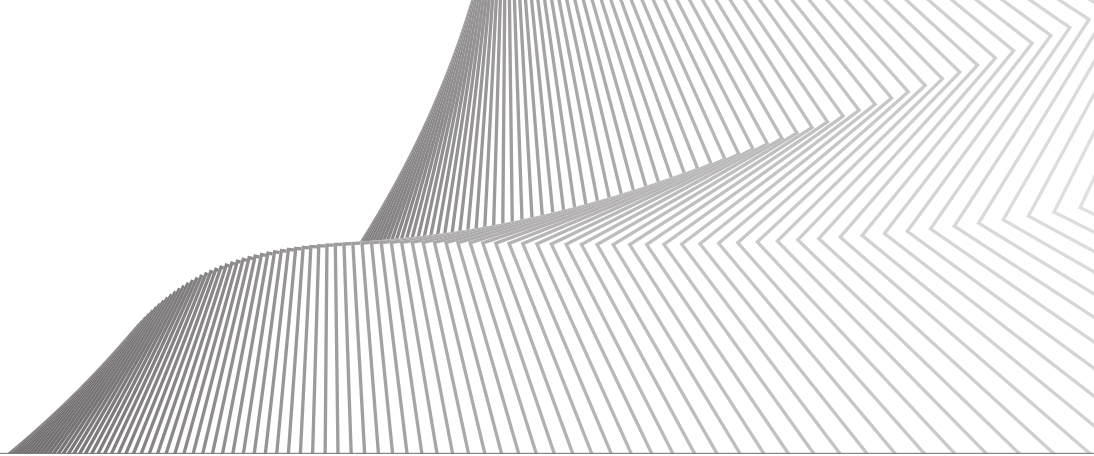
## Ecarteur à guide frontal pour mandibule selon Müller

Muni d'un porte-écarteur de forme conique.

**Indication :** pour l'expansion transversale de l'arcade antérieure de la mandibule.

| Expansion maximale | 4 x 1/4 de tour | Flèche indiquant le sens de rotation | REF        | Quantité  |
|--------------------|-----------------|--------------------------------------|------------|-----------|
| 5,0 mm             | = 0,80 mm       | plastique, jaune fluo                | 606-701-00 | 1 pièce   |
| 5,0 mm             | = 0,80 mm       | plastique, jaune fluo                | 606-701-30 | 10 pièces |



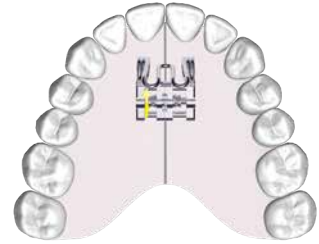


### Système élastique de double plaque de propulsion selon Schaneng, set

Muni d'un porte-écarteur de forme conique et d'un élément de guidage intermaxillaire élastique.

**Indications :** pour le traitement de la Classe II/1 d'Angle (distocclusion), pour déplacer la mandibule vers l'avant

| REF        | Quantité | Contenu   | REF        |
|------------|----------|---|------------|
| 600-000-00 | 1 set    | 3 x écarteur pour maxillaire avec barrette élastique pour plaque de propulsion double | 600-001-00 |
|            |          | 1 x adaptateur, étroit  | 600-003-00 |
|            |          | 1 x adaptateur, large   | 600-004-00 |
|            |          | 1 x modèle de montage   | 600-005-00 |

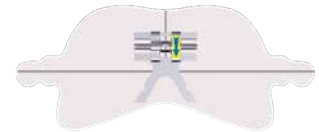


### Ecarteur pour activation séparée

Muni d'un porte-écarteur de forme conique et de dispositifs de guidage renforcés.

**Indication :** pour l'expansion séparée du maxillaire ou de la mandibule

| Expansion maximale | 4 x 1/4 de tour | Flèche indiquant le sens de rotation | REF        | Quantité  |
|--------------------|-----------------|--------------------------------------|------------|-----------|
| 7,0 mm             | = 0,80 mm       | imprimée, bleu-jaune                 | 600-610-00 | 1 pièce   |
| 7,0 mm             | = 0,80 mm       | imprimée, bleu-jaune                 | 600-610-30 | 10 pièces |



### Ecarteur pour activateur prognathique selon Weise

Sans porte-écarteur.

**Indications :** pour le traitement de la Classe III d'Angle (prognathisme), pour décaler distalement la mandibule

| Expansion maximale | 4 x 1/4 de tour | Flèche indiquant le sens de rotation | REF        | Quantité |
|--------------------|-----------------|--------------------------------------|------------|----------|
| 5,0 mm             | = 0,90 mm       | imprimée, bleu-jaune                 | 603-000-00 | 1 pièce  |

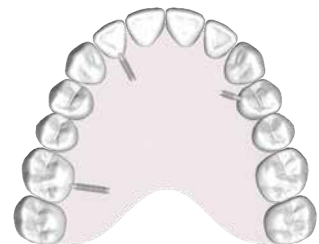


### Vis poussoirs à piston, set

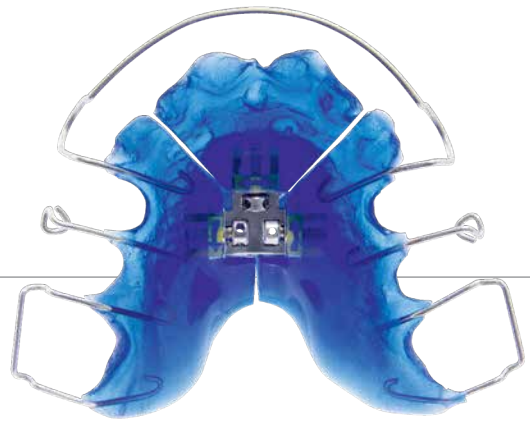
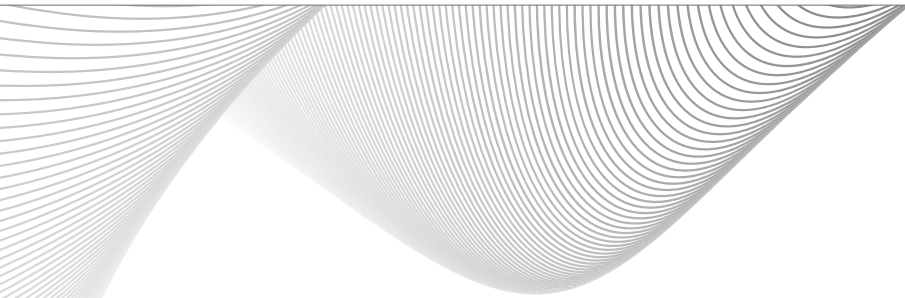
Pression constante, élastique et finement réglable sur la dent à déplacer.

**Indication :** pour le déplacement d'une dent  
4 x 1/4 de tour = 0,35 mm

| REF        | Quantité | Contenu                          | REF        |
|------------|----------|----------------------------------|------------|
| 609-500-00 | 1 set    | 10 x vis poussoir à piston, 4 mm | 609-004-00 |
|            |          | 10 x vis poussoir à piston, 6 mm | 609-006-00 |
|            |          | 10 x vis poussoir à piston, 8 mm | 609-008-00 |
|            |          | 10 x vis de montage              | 609-100-00 |
|            |          | 10 x manchon moleté              | 609-200-30 |
|            |          | 1 x taraud                       | 609-300-01 |
|            |          | 1 x tournevis                    | 609-400-00 |



# Conseils pour la mise en œuvre en technique amovible.

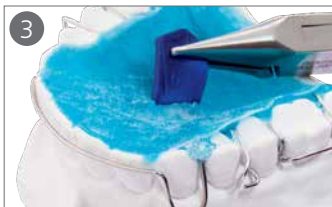




Déterminer tout d'abord la position de l'écarteur, afin de pouvoir réaliser une fente pour le porte-écarteur large (A) dans le modèle par fraisage. Pour le porte-écarteur de forme conique (B), il faut réaliser une perforation dans la position sélectionnée. Fixer ensuite l'écarteur avec de la cire thermique.



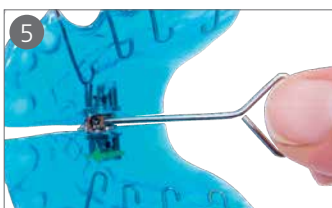
**La fonction de l'écarteur est assurée par la résine environnante ; celle-ci devrait couvrir complètement le corps de l'écarteur et le filetage. Les perforations situées sur le corps de l'écarteur doivent être complètement entourées de résine.**



Veiller à ce que des bulles d'air ne se forment pas lors de l'application de la résine. Après la polymérisation, plier le porte-écarteur sur la partie supérieure à l'aide d'une pince et le retirer. Sur la partie inférieure, il est possible de retirer facilement le porte-écarteur large. Retirer le porte-écarteur de forme conique une fois l'entaille (découpe à la scie) effectuée.

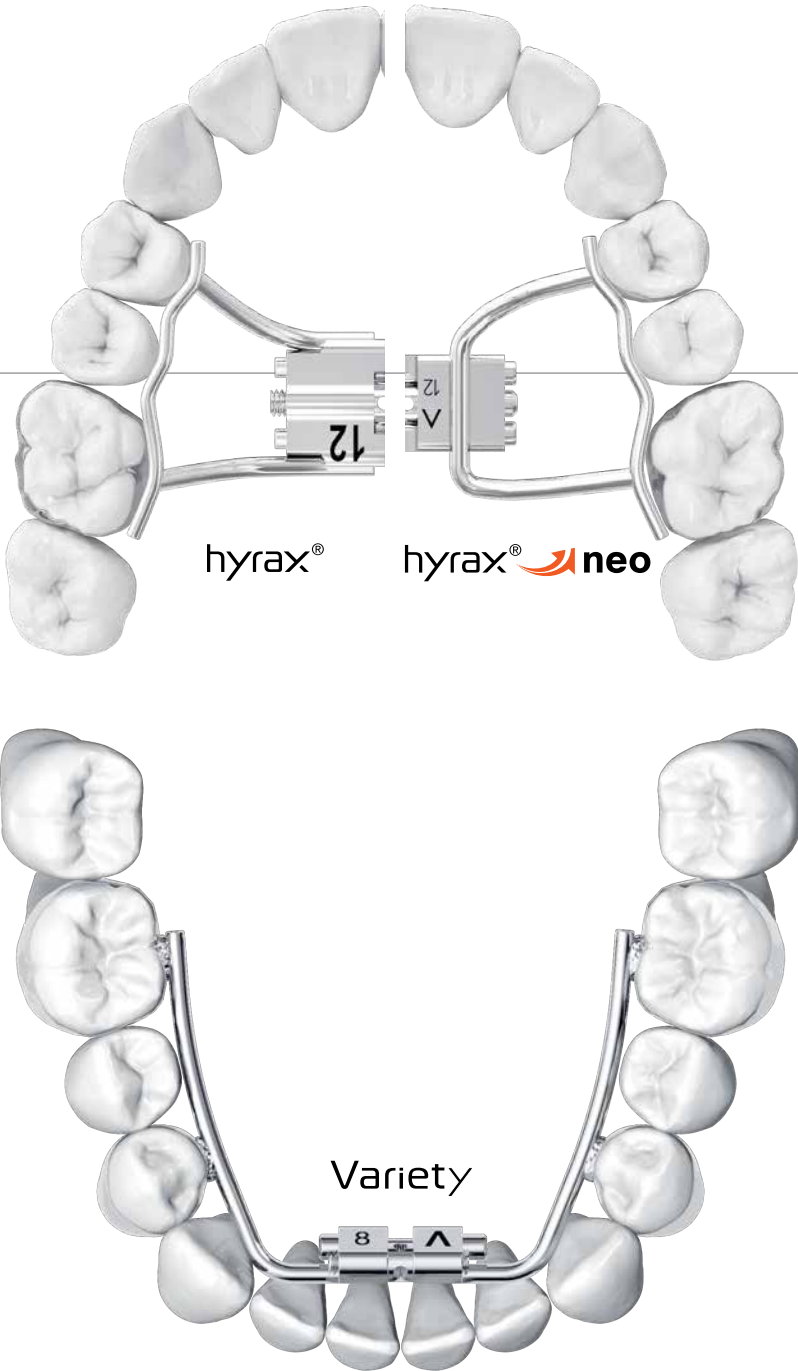


Une fois le dégrossissage et le ponçage effectués, marquer tout d'abord le tracé de l'entaille sur la résine avant de réaliser la découpe à l'aide d'une scie à main appropriée. La coupe est également réalisable avec un disque de séparation mince. Veiller, lors de cette opération, à ne pas abîmer les tiges de guidage de l'écarteur.

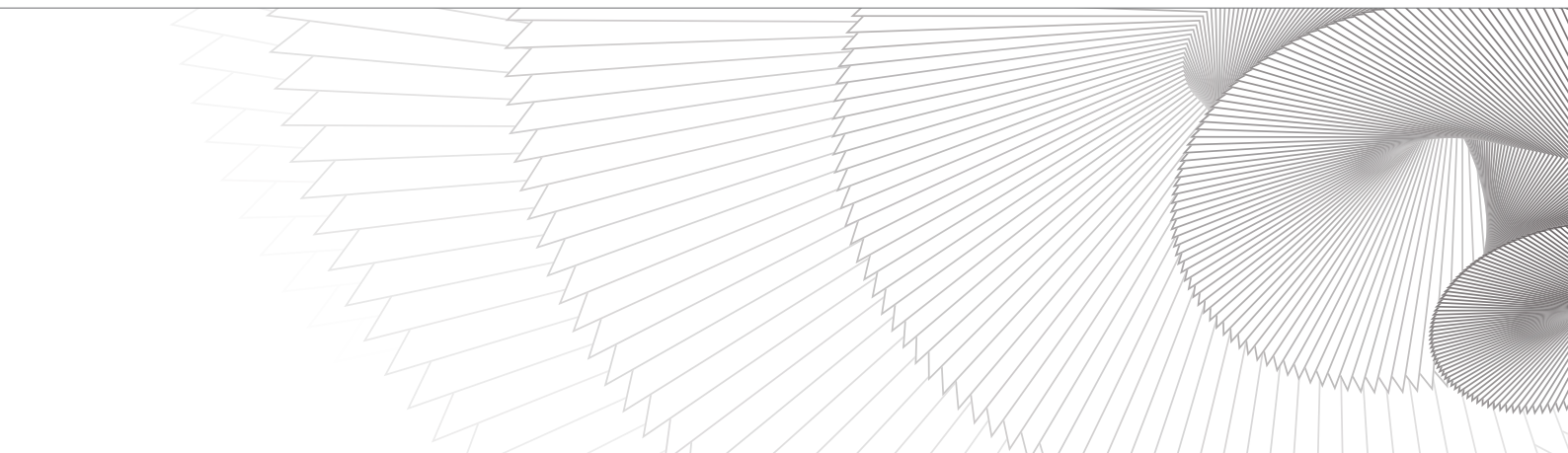


Ouvrir l'écarteur à l'aide d'une clé pour écarteurs en effectuant env. 3-4 quarts de tour en direction de la flèche. Lisser ensuite les bords tranchants au niveau de l'entaille pratiquée après la découpe à la scie. Après cela, fermer l'écarteur dans le sens contraire à la flèche. **Veiller à effectuer autant de quarts de tour que lors de l'ouverture.**

Technique fixe.







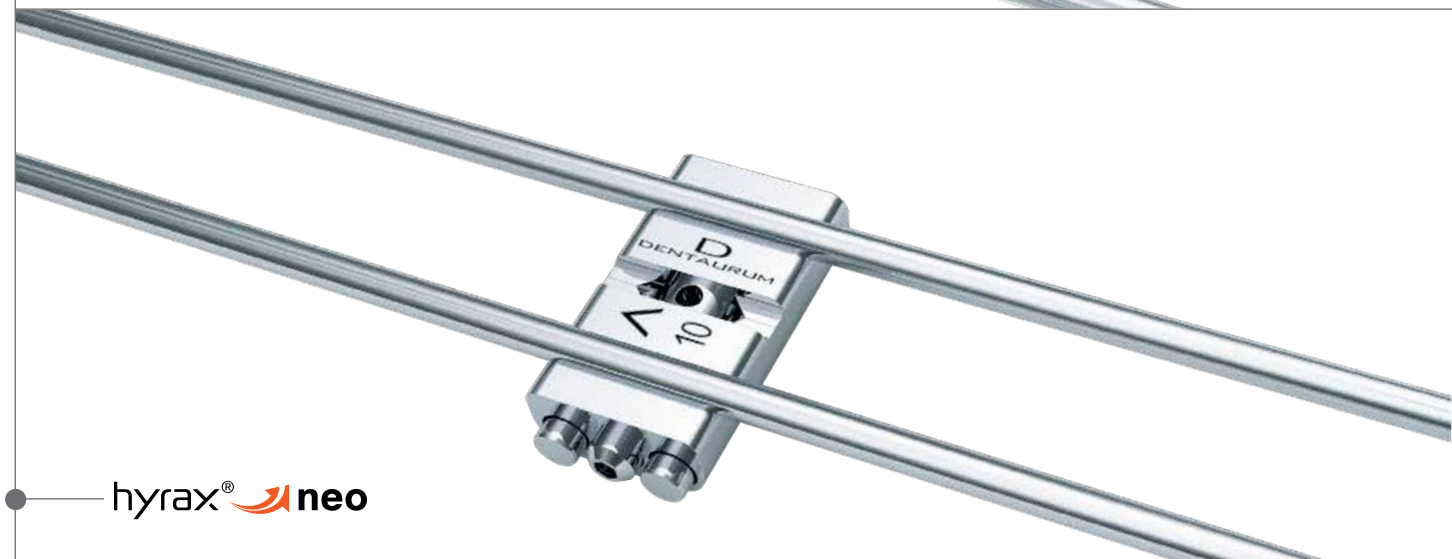
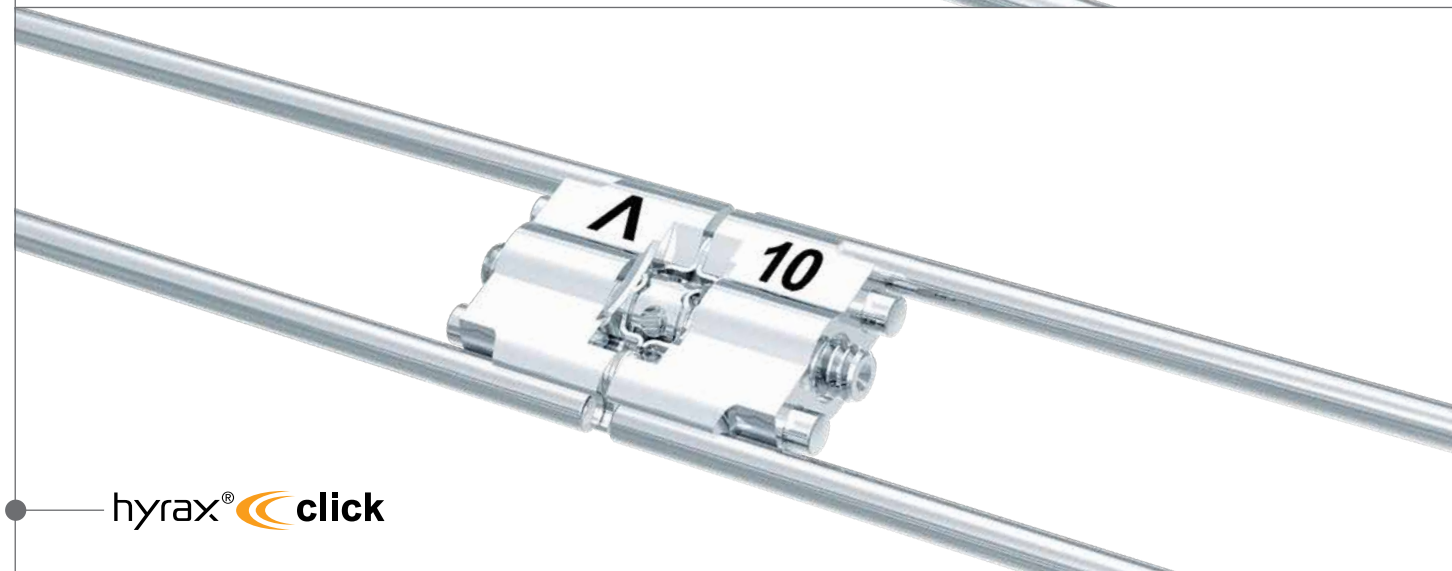
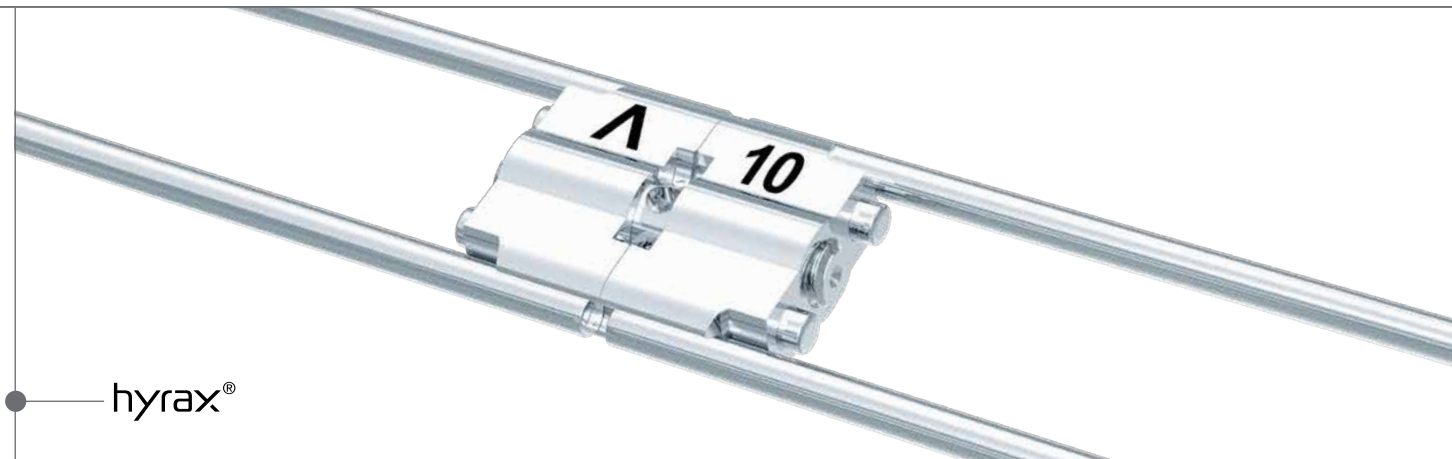
**hyrax® et hyrax® neo –**  
les écarteurs spéciaux pour  
la disjonction de la suture  
palatine.

Les vis hyrax® et hyrax® neo (Hygienic Rapid Expansion Screw) sont des écarteurs spéciaux pour la disjonction rapide de la suture palatine à l'aide d'un appareil fixe.

**Variety –**  
l'écarteur multifonctionnel.

Les écarteurs Variety ont été conçus pour un traitement incluant des éléments fixes à la mandibule. Ils permettent de supprimer les encombrements et basculements des dents antérieures et postérieures ainsi que de créer ou de supprimer des diastèmes. Ces écarteurs sont également utilisables en tant que vis de distraction ou pour la disjonction précoce de la suture palatine au maxillaire.

# Ecarteurs hyrax®.



|   | hyrax® | hyrax®  click | hyrax®  neo |
|---|--------|--|--|
| <b>Corps solide</b><br>Grande stabilité même lorsque l'activation est complète  | •      | •  | •  |
| <b>Guidage stable</b><br>Conception optimale des tiges de guidage   | •      | •  | •  |
| <b>Cintrage facile</b><br>Bras de rétention solides, cintrage peu encombrant des bras grâce à un corps d'écarteur étagé | •      | •  | •  |
| <b>Blocage par butée</b>  | •      | •  | •  |
| <b>Design TAD optimisé</b><br>Alignement parallèle des bras de rétention par rapport à la suture palatine               |        |  | •  |
| <b>Système anti-retour click</b><br>Le dispositif de sécurité idéal pendant la phase active de traitement               |        | •  |  |
| <b>Haut degré de sécurité</b><br>Tant pour le praticien que pour le patient   | •      | •  | •  |
| <b>Marquage laser</b><br>Flèche indiquant le sens de rotation et expansion maximale                                     | •      | •  | •  |

# Ecarteurs hyrax®.



## hyrax® Mini – 7

Disjoncteur palatin pour la disjonction de la suture palatine à l'aide d'un appareil fixe.

Corps de l'écarteur : 9,4 mm/expansion maximale : 7,0 mm/4 x 1/4 de tour : = 0,80 mm

| Bras de rétention | REF               | Quantité | REF               | Quantité  |
|-------------------|-------------------|----------|-------------------|-----------|
| sans              | <b>602-800-12</b> | 1 pièce  | <b>602-800-32</b> | 10 pièces |
| droits            | <b>602-800-10</b> | 1 pièce  | <b>602-800-30</b> | 10 pièces |
| recourbés         | <b>602-801-10</b> | 1 pièce  | <b>602-801-30</b> | 10 pièces |



## hyrax® Medium – 10

Disjoncteur palatin pour la disjonction de la suture palatine à l'aide d'un appareil fixe.

Corps de l'écarteur : 12,4 mm/expansion maximale : 10,0 mm/4 x 1/4 de tour : = 0,80 mm

| Bras de rétention | REF               | Quantité | REF               | Quantité  |
|-------------------|-------------------|----------|-------------------|-----------|
| sans              | <b>602-808-12</b> | 1 pièce  | <b>602-808-32</b> | 10 pièces |
| droits            | <b>602-808-10</b> | 1 pièce  | <b>602-808-30</b> | 10 pièces |
| recourbés         | <b>602-840-10</b> | 1 pièce  | <b>602-840-30</b> | 10 pièces |



## hyrax® Maxi – 12

Disjoncteur palatin pour la disjonction de la suture palatine à l'aide d'un appareil fixe.

Corps de l'écarteur : 14,4 mm/expansion maximale : 12,0 mm/4 x 1/4 de tour : = 0,80 mm

| Bras de rétention | REF               | Quantité | REF               | Quantité  |
|-------------------|-------------------|----------|-------------------|-----------|
| sans              | <b>602-811-12</b> | 1 pièce  | <b>602-811-32</b> | 10 pièces |
| droits            | <b>602-811-10</b> | 1 pièce  | <b>602-811-30</b> | 10 pièces |
| recourbés         | <b>602-812-10</b> | 1 pièce  | <b>602-812-30</b> | 10 pièces |



## Titan hyrax® Maxi – 12

Disjoncteur palatin en titane pour la disjonction de la suture palatine à l'aide d'un appareil fixe.

Corps de l'écarteur : 14,4 mm/expansion maximale : 12,0 mm/4 x 1/4 de tour : = 0,80 mm

| Bras de rétention | REF               | Quantité | REF               | Quantité  |
|-------------------|-------------------|----------|-------------------|-----------|
| sans              | <b>602-810-12</b> | 1 pièce  | <b>602-810-32</b> | 10 pièces |
| droits            | <b>602-810-10</b> | 1 pièce  | <b>602-810-30</b> | 10 pièces |





### hyrax® click Mini – 7

Disjoncteur palatin avec système anti-retour click pour une disjonction sûre et efficace de la suture palatine à l'aide d'un appareil fixe.

Corps de l'écarteur : 9,8 mm/expansion maximale : 7,0 mm/4 x 1/4 de tour : = 0,80 mm

| Bras de rétention | REF        | Quantité | REF        | Quantité  |
|-------------------|------------|----------|------------|-----------|
| sans              | 602-830-12 | 1 pièce  | 602-830-32 | 10 pièces |
| droits            | 602-830-10 | 1 pièce  | 602-830-30 | 10 pièces |
| recourbés         | 602-831-10 | 1 pièce  | 602-831-30 | 10 pièces |



### hyrax® click Medium – 10

Disjoncteur palatin avec système anti-retour click pour une disjonction sûre et efficace de la suture palatine à l'aide d'un appareil fixe.

Corps de l'écarteur : 12,8 mm/expansion maximale : 10,0 mm/4 x 1/4 de tour : = 0,80 mm

| Bras de rétention | REF        | Quantité | REF        | Quantité  |
|-------------------|------------|----------|------------|-----------|
| sans              | 602-832-12 | 1 pièce  | 602-832-32 | 10 pièces |
| droits            | 602-832-10 | 1 pièce  | 602-832-30 | 10 pièces |
| recourbés         | 602-833-10 | 1 pièce  | 602-833-30 | 10 pièces |



### hyrax® click Maxi – 12

Disjoncteur palatin avec système anti-retour click pour une disjonction sûre et efficace de la suture palatine à l'aide d'un appareil fixe.

Corps de l'écarteur : 14,8 mm/expansion maximale : 12,0 mm/4 x 1/4 de tour : = 0,80 mm

| Bras de rétention | REF        | Quantité | REF        | Quantité  |
|-------------------|------------|----------|------------|-----------|
| sans              | 602-834-12 | 1 pièce  | 602-834-32 | 10 pièces |
| droits            | 602-834-10 | 1 pièce  | 602-834-30 | 10 pièces |
| recourbés         | 602-835-10 | 1 pièce  | 602-835-30 | 10 pièces |



### hyrax® neo Mini – 7

Disjoncteur palatin pour la disjonction de la suture palatine à l'aide d'un appareil fixe.

Corps de l'écarteur : 11,2 mm/expansion maximale : 7,0 mm/4 x 1/4 de tour : = 0,80 mm

| Bras de rétention | REF        | Quantité | REF        | Quantité  |
|-------------------|------------|----------|------------|-----------|
| sans              | 602-845-12 | 1 pièce  | 602-845-32 | 10 pièces |
| droits            | 602-845-10 | 1 pièce  | 602-845-30 | 10 pièces |

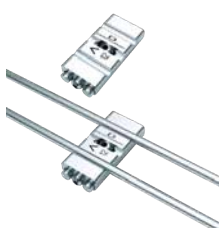


### hyrax® neo Medium – 10

Disjoncteur palatin pour la disjonction de la suture palatine à l'aide d'un appareil fixe.

Corps de l'écarteur : 12,4 mm/expansion maximale : 10,0 mm/4 x 1/4 de tour : = 0,80 mm

| Bras de rétention | REF        | Quantité | REF        | Quantité  |
|-------------------|------------|----------|------------|-----------|
| sans              | 602-846-12 | 1 pièce  | 602-846-32 | 10 pièces |
| droits            | 602-846-10 | 1 pièce  | 602-846-30 | 10 pièces |



### hyrax® neo Maxi – 12

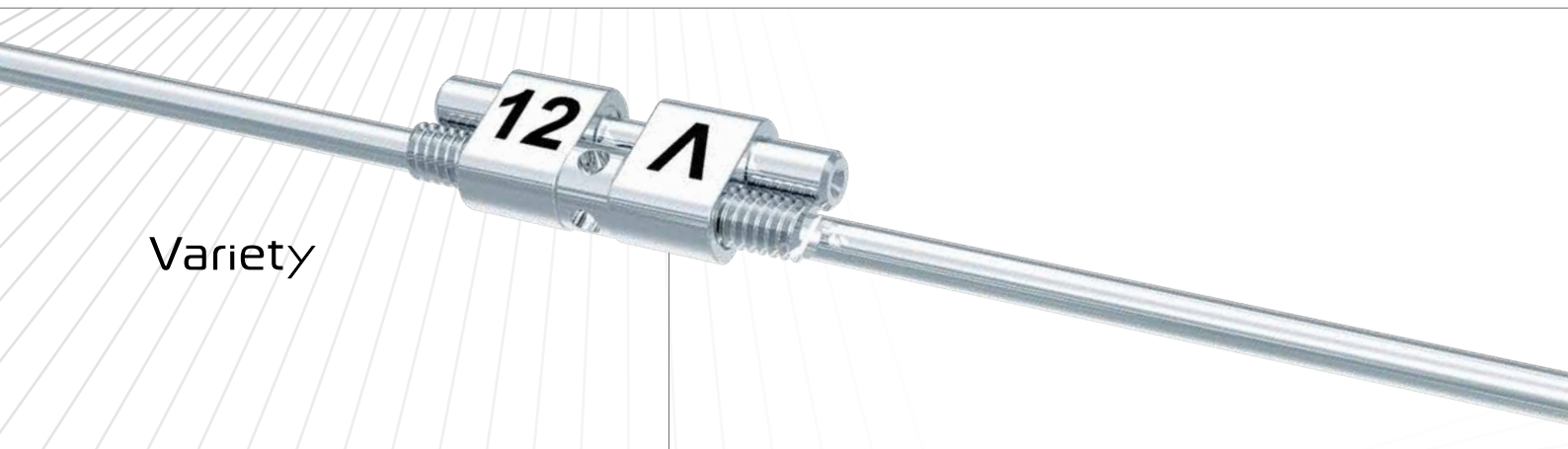
Disjoncteur palatin pour la disjonction de la suture palatine à l'aide d'un appareil fixe.

Corps de l'écarteur : 14,4 mm/expansion maximale : 12,0 mm/4 x 1/4 de tour : = 0,80 mm

| Bras de rétention | REF        | Quantité | REF        | Quantité  |
|-------------------|------------|----------|------------|-----------|
| sans              | 602-847-12 | 1 pièce  | 602-847-32 | 10 pièces |
| droits            | 602-847-10 | 1 pièce  | 602-847-30 | 10 pièces |



# Ecarteurs Variety.



Variety

## Sans brasures.

Faible potentiel allergène.

## Petite taille.

Expansion maximale.

## En acier inoxydable.

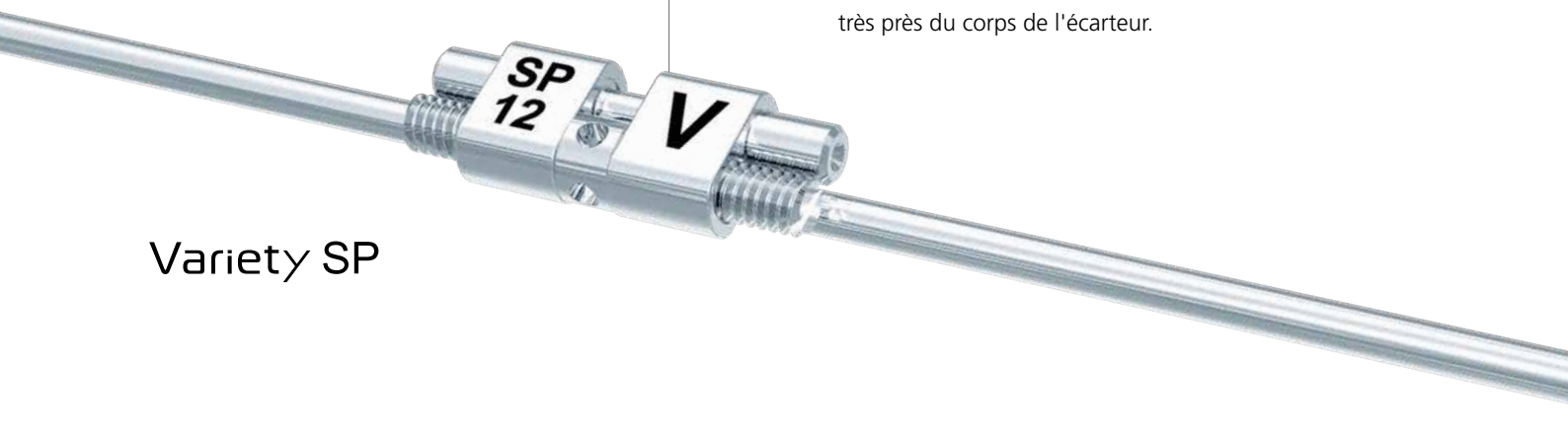
Bras de rétention solides.

## Marquage laser.

Flèche indiquant le sens de rotation et expansion maximale.

## Variety SP (small palate).

Permet de cintrer les bras de rétention très près du corps de l'écarteur.



Variety SP



Variety  **click**



### Activation sûre.

Enclenchement audible et perceptible après chaque quart de tour.

### Système anti-retour click.

Le dispositif de sécurité idéal pendant la phase active de traitement.

### Marquage laser.

Flèche indiquant le sens de rotation et expansion maximale.

### Haut degré de sécurité.

Tant pour le praticien que pour le patient.

Variety  **click SP**



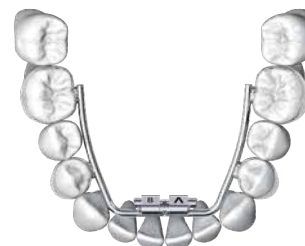
# Ecarteurs Variety.

## Variety Mini – 8

Ecarteur spécial monoguidé. Surtout en technique fixe pour le traitement des malpositions à la mandibule, p. ex. la distalisation, la mésialisation ou la fermeture de diastèmes en déplaçant des dents isolées. Convient également pour la disjonction précoce de la suture palatine au maxillaire.

Taille : 12,9 mm / corps de l'écarteur : 9,6 mm / expansion maximale : 8,0 mm / 4 x 1/4 de tour : = 0,80 mm

| Bras de rétention | REF               | Quantité | REF               | Quantité  |
|-------------------|-------------------|----------|-------------------|-----------|
| sans              | <b>602-815-12</b> | 1 pièce  | <b>602-815-32</b> | 10 pièces |
| droits            | <b>602-815-10</b> | 1 pièce  | <b>602-815-30</b> | 10 pièces |



## Variety SP (small palate) Mini – 8

Ecarteur spécial monoguidé. Pour le traitement des malpositions à la mandibule, p. ex. la distalisation, la mésialisation ou la fermeture de diastèmes en déplaçant des dents isolées. Convient également pour la disjonction précoce de la suture palatine au maxillaire.

Taille : 12,9 mm / corps de l'écarteur : 9,6 mm / expansion maximale : 8,0 mm / 4 x 1/4 de tour : = 0,80 mm

| Bras de rétention | REF               | Quantité | REF               | Quantité  |
|-------------------|-------------------|----------|-------------------|-----------|
| sans              | <b>602-819-12</b> | 1 pièce  | <b>602-819-32</b> | 10 pièces |
| droits            | <b>602-819-10</b> | 1 pièce  | <b>602-819-30</b> | 10 pièces |



## Variety Maxi – 12

Ecarteur spécial monoguidé. Surtout en technique fixe pour le traitement des malpositions à la mandibule, p. ex. la distalisation, la mésialisation ou la fermeture de diastèmes en déplaçant des dents isolées. Convient également pour la disjonction précoce de la suture palatine au maxillaire.

Taille : 14,9 mm / corps de l'écarteur : 9,6 mm / expansion maximale : 12,0 mm / 4 x 1/4 de tour : = 0,80 mm

| Bras de rétention | REF               | Quantité | REF               | Quantité  |
|-------------------|-------------------|----------|-------------------|-----------|
| sans              | <b>602-806-12</b> | 1 pièce  | <b>602-806-32</b> | 10 pièces |
| droits            | <b>602-806-10</b> | 1 pièce  | <b>602-806-30</b> | 10 pièces |



## Variety SP (small palate) Maxi – 12

Ecarteur spécial monoguidé. Pour le traitement des malpositions à la mandibule, p. ex. la distalisation, la mésialisation ou la fermeture de diastèmes en déplaçant des dents isolées. Convient également pour la disjonction précoce de la suture palatine au maxillaire.

Taille : 14,9 mm / corps de l'écarteur : 9,6 mm / expansion maximale : 12,0 mm / 4 x 1/4 de tour : = 0,80 mm

| Bras de rétention | REF               | Quantité | REF               | Quantité  |
|-------------------|-------------------|----------|-------------------|-----------|
| sans              | <b>602-809-12</b> | 1 pièce  | <b>602-809-32</b> | 10 pièces |
| droits            | <b>602-809-10</b> | 1 pièce  | <b>602-809-30</b> | 10 pièces |







### Variety click Mini – 8

Ecarteur spécial monoguidé avec système anti-retour click. Surtout en technique fixe pour le traitement des malpositions à la mandibule, p. ex. la distalisation, la mésialisation ou la fermeture de diastèmes en déplaçant des dents isolées.

Convient également pour la disjonction précoce de la suture palatine au maxillaire.

Taille : 12,9 mm / corps de l'écarteur : 9,6 mm / expansion maximale : 8,0 mm / 4 x 1/4 de tour : = 0,80 mm

| Bras de rétention | REF               | Quantité | REF               | Quantité  |
|-------------------|-------------------|----------|-------------------|-----------|
| sans              | <b>602-836-12</b> | 1 pièce  | <b>602-836-32</b> | 10 pièces |
| droits            | <b>602-836-10</b> | 1 pièce  | <b>602-836-30</b> | 10 pièces |



### Variety click SP (small palate) Mini – 8

Ecarteur spécial monoguidé avec système anti-retour click.

En technique fixe pour le traitement des malpositions à la mandibule, p. ex. la distalisation, la mésialisation ou la fermeture de diastèmes en déplaçant des dents isolées.

Convient également pour la disjonction de la suture palatine au maxillaire.

Taille : 12,9 mm / corps de l'écarteur : 9,6 mm / expansion maximale : 8,0 mm / 4 x 1/4 de tour : = 0,80 mm

| Bras de rétention | REF               | Quantité | REF               | Quantité  |
|-------------------|-------------------|----------|-------------------|-----------|
| sans              | <b>602-838-12</b> | 1 pièce  | <b>602-838-32</b> | 10 pièces |
| droits            | <b>602-838-10</b> | 1 pièce  | <b>602-838-30</b> | 10 pièces |



### Variety click Maxi – 12

Ecarteur spécial monoguidé avec système anti-retour click. Surtout en technique fixe pour le traitement des malpositions à la mandibule, p. ex. la distalisation, la mésialisation ou la fermeture de diastèmes en déplaçant des dents isolées.

Convient également pour la disjonction précoce de la suture palatine au maxillaire.

Taille : 17,2 mm / corps de l'écarteur : 9,6 mm / expansion maximale : 12,0 mm / 4 x 1/4 de tour : = 0,80 mm

| Bras de rétention | REF               | Quantité | REF               | Quantité  |
|-------------------|-------------------|----------|-------------------|-----------|
| sans              | <b>602-837-12</b> | 1 pièce  | <b>602-837-32</b> | 10 pièces |
| droits            | <b>602-837-10</b> | 1 pièce  | <b>602-837-30</b> | 10 pièces |



### Variety click SP (small palate) Maxi – 12

Ecarteur spécial monoguidé avec système anti-retour click.

En technique fixe pour le traitement des malpositions à la mandibule, p. ex. la distalisation, la mésialisation ou la fermeture de diastèmes en déplaçant des dents isolées.

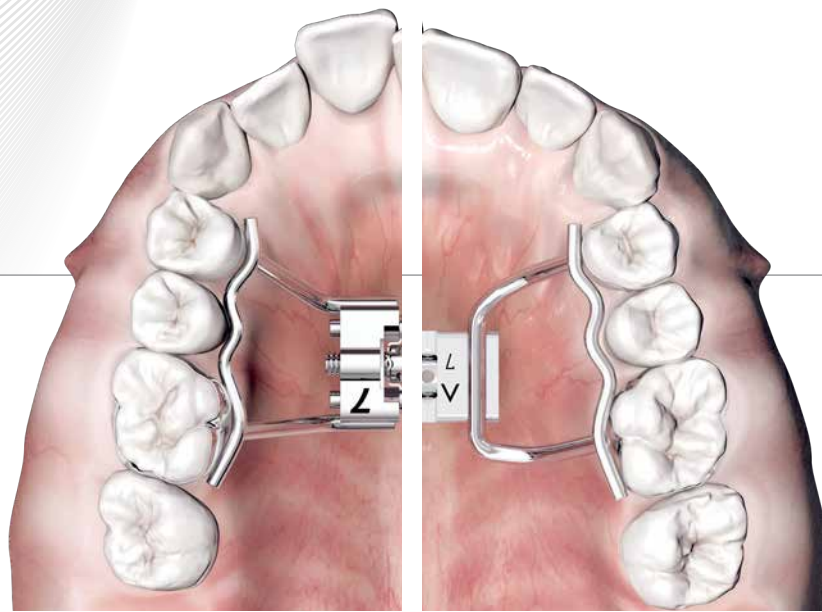
Convient également pour la disjonction de la suture palatine au maxillaire.

Taille : 17,2 mm / corps de l'écarteur : 9,6 mm / expansion maximale : 12,0 mm / 4 x 1/4 de tour : = 0,80 mm

| Bras de rétention | REF               | Quantité | REF               | Quantité  |
|-------------------|-------------------|----------|-------------------|-----------|
| sans              | <b>602-839-12</b> | 1 pièce  | <b>602-839-32</b> | 10 pièces |
| droits            | <b>602-839-10</b> | 1 pièce  | <b>602-839-30</b> | 10 pièces |



# Conseils pour la mise en œuvre en technique fixe.



hyrax®

Variety



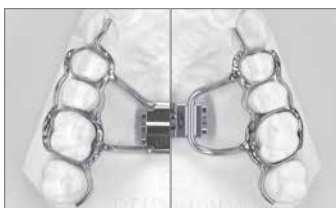
hyrax®

hyrax® **click**

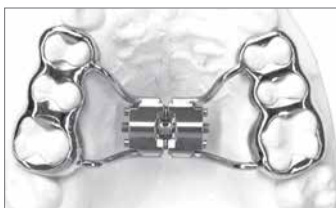
hyrax® **neo**



La vis hyrax®/hyrax® click/hyrax® neo (Hygienic Rapid Expansion Screw) est un écarteur spécial pour la disjonction rapide de la suture palatine. Elle doit flotter env. 1 à 2 mm au-dessus de la voûte palatine. Bien veiller au parallélisme de l'appareil par rapport au plan occlusal, afin de prévenir tout effet de levier.



La vis hyrax®/hyrax® click/hyrax® neo est soudée ou brasée, au moyen de ses bras de rétention, sur des bagues préformées. Si vous avez recours au brasage, veuillez à protéger le corps de l'écarteur contre toute chaleur forte. En guise de renfort, les bagues peuvent être reliées avec du fil remaloy® ø 1,0 mm (REF 528-100-00) en palatin et en vestibulaire. Ceci permet de mieux répartir les forces d'expansion.



Les bras de rétention peuvent également être soudés ou brasés sur des gouttières pleines de fixation en métal. Les bagues ou les gouttières sont scellées sur les dents selon la procédure habituelle. Pour un cintrage plus facile des bras de rétention, nous recommandons la clé de cintrage universelle (REF 611-122-00), sans usage de pinces supplémentaires.

## Variety



Les écarteurs Variety/Variety SP sont utilisés à la mandibule pour supprimer les encombrements et basculements des dents antérieures et postérieures et pour créer ou supprimer des diastèmes. Ces écarteurs sont également utilisables en tant que vis de distraction ou pour la disjonction précoce de la suture palatine au maxillaire. Dans ce cas, l'âge dentaire ne devrait pas dépasser 8 ans.



Pour cintrer les bras de rétention, nous recommandons la clé de cintrage universelle (REF 611-122-00). Si celle-ci n'est pas disponible, il faut maintenir les bras de rétention, lors du cintrage au niveau du corps de l'écarteur, avec une pince robuste, p. ex. la pince à crampons Maxi (REF 013-522-00). Si vous avez recours au brasage, veuillez à protéger le corps de l'écarteur contre toute chaleur forte.

# Accessoires.



## Modèle de montage Neo PPD

selon Sander & Höbel

En combinaison avec les fentes de 55°, 60° et 65° incluses dans le porte-écarteur de la Neo PPD, il est possible de régler l'angle par rapport au plan occlusal du patient.

| REF        | Quantité |
|------------|----------|
| 600-122-00 | 1 pièce  |



## Guide Neo PPD

selon Sander & Höbel

Pour la fabrication du plan incliné à la mandibule.

| REF        | Quantité  |
|------------|-----------|
| 600-123-00 | 10 pièces |



## Barrette élastique pour double plaque de propulsion selon Schaneng

Boucle double enrobée de cire.

Longueur de la barrette : 14,0 mm

| Version                       | REF        | Quantité | REF        | Quantité  |
|-------------------------------|------------|----------|------------|-----------|
| avec écarteur pour maxillaire | 600-001-00 | 1 pièce  | 600-001-30 | 10 pièces |
| sans écarteur pour maxillaire | 600-002-00 | 1 pièce  | 600-002-30 | 10 pièces |



## Adaptateur pour barrette élastique de double plaque de propulsion selon Schaneng

Pour la fabrication du plan incliné à la mandibule.

| Adaptateur | Largeur | REF        | Quantité  |
|------------|---------|------------|-----------|
| étroit     | 14,0 mm | 600-003-00 | 10 pièces |
| large      | 18,0 mm | 600-004-00 | 10 pièces |



## Modèle de montage selon Schaneng

Modèle de montage pour réaliser l'angle d'inclinaison de 60°.

| REF        | Quantité |
|------------|----------|
| 600-005-00 | 1 pièce  |



### Flèche indiquant le sens de rotation

pour écarteurs.

| Couleur    | REF        | Quantité  |
|------------|------------|-----------|
| jaune      | 611-130-00 | 50 pièces |
| blanc      | 611-131-00 | 50 pièces |
| bleu nacré | 611-132-00 | 50 pièces |



### Clé pour écarteurs, standard

Droite, petite.

Pour tous les écarteurs Dentaaurum. Permet d'activer tous les écarteurs des appareils amovibles (en dehors de la bouche).

| REF        | Quantité   |
|------------|------------|
| 611-115-00 | 1 pièce    |
| 611-115-30 | 10 pièces  |
| 611-115-60 | 100 pièces |



### Clé pour écarteurs, grande

Avec poignée rallongée.

Pour tous les écarteurs Dentaaurum. Permet d'activer tous les écarteurs des appareils amovibles (en dehors de la bouche).

| REF        | Quantité |
|------------|----------|
| 611-116-00 | 1 pièce  |



### Coffret de présentation pour écarteurs

1 set = 30 pièces.

Contient une sélection d'écarteurs issus de la riche gamme d'écarteurs de Dentaaurum. Contient 27 écarteurs, 2 clés pour écarteurs et 1 clé de cintrage universelle.

| REF        | Quantité |
|------------|----------|
| 612-000-00 | 1 set    |



### Poster écarteurs

| REF        | Quantité |
|------------|----------|
| 989-700-33 | 1 pièce  |

# Accessoires.



## Clé de cintrage universelle

Pour cintrer facilement les bras de rétention des vis hyrax® et Variety sans pince supplémentaire (effet de levier).

| REF        | Quantité |
|------------|----------|
| 611-122-00 | 1 pièce  |



## Clé de sûreté

Pour toutes les vis hyrax® et Variety de Dentaureum. Pour une activation sûre des écarteurs d'appareils fixes.

| REF        | Quantité  |
|------------|-----------|
| 611-120-01 | 10 pièces |



## tomas®-RPE eyelet

(élément de couplage pour disjoncteurs palatins)

Oeillet pour couplage direct entre le tomas®-pin et tous les disjoncteurs palatins hyrax®. Muni de deux supports visant à faciliter son positionnement sur le modèle de travail.

Pour appareil de disjonction palatine hybride ou squelettique selon l'approche Pin-Last®.

| ø extérieur œillet | ø intérieur œillet                   | Epaisseur de l'œillet | REF        | Quantité                  |
|--------------------|--------------------------------------|-----------------------|------------|---------------------------|
| 5,0 mm             | supérieur 3,0 mm<br>inférieur 2,3 mm | 1,5 mm                | 302-602-00 | 12 pièces +<br>2 supports |



## Fil en tiges rematitan®

Titane grade 1, norme : DIN EN ISO 28319, DIN EN ISO 5832-2

Pour soudage au laser. Recommandé comme fil de renfort pour les appareils de disjonction palatine fixes en titane (Titan hyrax® Maxi – 12).

| ø            | Longueur | REF        | Quantité  |
|--------------|----------|------------|-----------|
| 1,00 mm / 39 | à 100 mm | 528-041-00 | 10 pièces |
| 1,20 mm / 47 | à 100 mm | 528-042-00 | 10 pièces |



## Vis poussoir à piston

Pression constante, élastique et finement réglable sur la dent à déplacer.

**Indication :** pour le déplacement d'une dent

| Longueur | 4 x 1/4 de tour | REF        | Quantité  |
|----------|-----------------|------------|-----------|
| 4,0 mm   | = 0,35 mm       | 609-004-00 | 10 pièces |
| 6,0 mm   | = 0,35 mm       | 609-006-00 | 10 pièces |
| 8,0 mm   | = 0,35 mm       | 609-008-00 | 10 pièces |



### Vis de montage

pour vis poussoir à piston.

Pour le montage des vis poussoirs à piston dans la résine.

| Longueur | REF        | Quantité  |
|----------|------------|-----------|
| 12,0 mm  | 609-100-00 | 10 pièces |



### Manchon moleté

pour vis poussoir à piston.

A fixer dans la résine ou à souder aux éléments filaires.

| Longueur | REF        | Quantité  |
|----------|------------|-----------|
| 3,0 mm   | 609-200-30 | 10 pièces |



### Taraud

pour vis poussoir à piston.

| REF        | Quantité |
|------------|----------|
| 609-300-01 | 1 pièce  |



### Tournevis

pour vis poussoir à piston.

Pour activer les vis poussoirs à piston.

| REF        | Quantité |
|------------|----------|
| 609-400-00 | 1 pièce  |



### Coin mesureur

Pour vérifier la largeur de l'interstice des plaques d'expansion.

| REF        | Quantité |
|------------|----------|
| 043-720-00 | 1 pièce  |



# Dentaurum

Allemagne | Benelux | España | France | Italia | Switzerland | Australia | Canada | USA  
et dans plus de 130 pays à travers le monde.



DENTAURUM  
QUALITY  
WORLDWIDE  
UNIQUE



Dispositif Médical pour soins dentaires réservé aux professionnels de santé  
Marquage CE 0483 – DM – Classe IIa. Organisme certificateur : mdc GmbH, Allemagne.  
Lire attentivement les instructions d'utilisation dans la notice ou sur l'étiquette avant toute utilisation.  
Dispositif non remboursé par les organismes d'assurance maladie.

Mise à jour : 2023-07  
Sous réserve de modifications



Turnstr. 31 | 75228 Ispringen | Allemagne | Téléphone +49 72 31/803-0 | Fax +49 72 31/803-295  
www.dentaurum.com | info@dentaurum.com