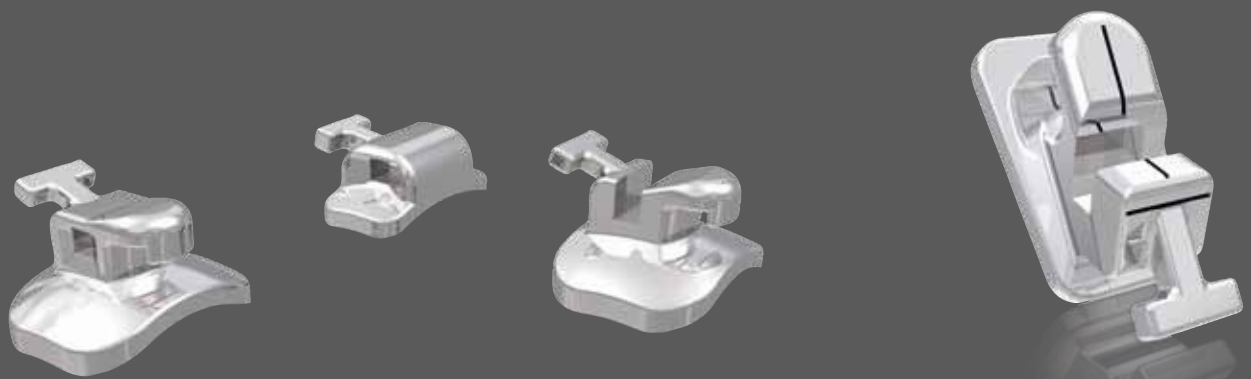


## Assortiments. Brackets linguaux.

Cas	REF	Contenu	Brackets*	REF
1. Social six pack	891-406-00	6 x	Bracket pour dent antérieure	790-450-00
2. Single jaw	891-407-00	6 x	Bracket pour dent antérieure	790-450-00
		4 x	Bracket pour dent postérieure	790-452-00
3. Single jaw + tubes	891-408-00	6 x	Bracket pour dent antérieure	790-450-00
		4 x	Bracket pour dent postérieure	790-452-00
		2 x	Tube molaire	724-102-51
4. Complete case	891-409-00	12 x	Bracket pour dent antérieure	790-450-00
		8 x	Bracket pour dent postérieure	790-452-00
		4 x	Tube molaire	724-102-51

\* Slot:  $\varnothing$  0,51 x 0,51 mm / 20 x 20



# Séquences d'arcs.

## Arcs linguaux.

Cas	Séq.	Diamètre	Matériau	REF
<b>1. Social six</b>	1.	∅ 0,38 mm / 15	Arc lingual dentaflex®, rond, 6 brins torsadés	766-771-00
	2.	∅ 0,25 mm / 10	Arc lingual rematitan® "LITE", rond	766-760-00
	3.	∅ 0,30 mm / 12	Arc lingual rematitan® "LITE", rond	766-761-00
	4.	∅ 0,40 mm / 16	Arc lingual remanium®, rond	766-767-00
<b>2. Single jaw</b>	1.	∅ 0,38 mm / 15	Arc lingual dentaflex®, rond, 6 brins torsadés	766-771-00
	2.	∅ 0,25 mm / 10	Arc lingual rematitan® "LITE", rond	766-760-00
	3.	∅ 0,30 mm / 12	Arc lingual rematitan® "LITE", rond	766-761-00
	4.	∅ 0,35 mm / 14	Arc lingual rematitan® "LITE", rond	766-762-00
	5.	∅ 0,40 mm / 16	Arc lingual rematitan® "LITE", rond	766-763-00
	6.	∅ 0,40 mm / 16	Arc lingual remanium®, rond	766-767-00
<b>3. Single jaw + tubes</b>	1.	∅ 0,38 mm / 15	Arc lingual dentaflex®, rond, 6 brins torsadés	766-771-00
	2.	∅ 0,25 mm / 10	Arc lingual rematitan® "LITE", rond	766-760-00
	3.	∅ 0,30 mm / 12	Arc lingual rematitan® "LITE", rond	766-761-00
	4.	∅ 0,35 mm / 14	Arc lingual rematitan® "LITE", rond	766-762-00
	5.	∅ 0,40 mm / 16	Arc lingual rematitan® "LITE", rond	766-763-00
	6.	∅ 0,41 x 0,41 mm / 16 x 16	Arc lingual rematitan® "LITE", rectangulaire	766-765-00
	7.	∅ 0,46 x 0,46 mm / 18 x 18	Arc lingual remanium®, rectangulaire	766-769-00
<b>4. Complete case</b>	1.	∅ 0,38 mm / 15	Arc lingual dentaflex®, rond, 6 brins torsadés	766-771-00
	2.	∅ 0,25 mm / 10	Arc lingual rematitan® "LITE", rond	766-760-00
	3.	∅ 0,30 mm / 12	Arc lingual rematitan® "LITE", rond	766-761-00
	4.	∅ 0,35 mm / 14	Arc lingual rematitan® "LITE", rond	766-762-00
	5.	∅ 0,40 mm / 16	Arc lingual rematitan® "LITE", rond	766-763-00
	6.	∅ 0,41 x 0,41 mm / 16 x 16	Arc lingual rematitan® "LITE", rectangulaire	766-765-00
	7.	∅ 0,48 x 0,48 mm / 19 x 19	Arc lingual rematitan® "LITE", rectangulaire	766-766-00
	8.	∅ 0,48 x 0,48 mm / 19 x 19	Arc lingual remanium®, rectangulaire	766-770-00

Dispositif Médical pour soins dentaires réservé aux professionnels de santé.  
 Marquage CE 0483 – DM – Classe IIa. Organisme certificateur : mdc GmbH, Allemagne.  
 Lire attentivement les instructions d'utilisation dans la notice ou sur l'étiquette avant toute utilisation.  
 Dispositif non remboursé par les organismes d'assurance maladie.