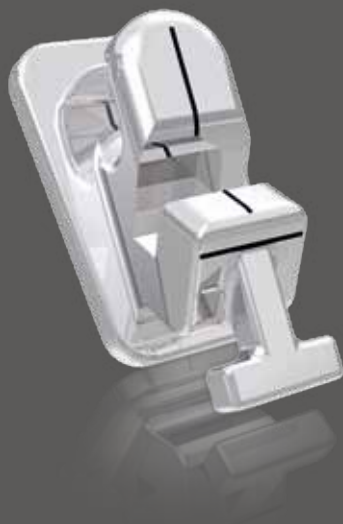
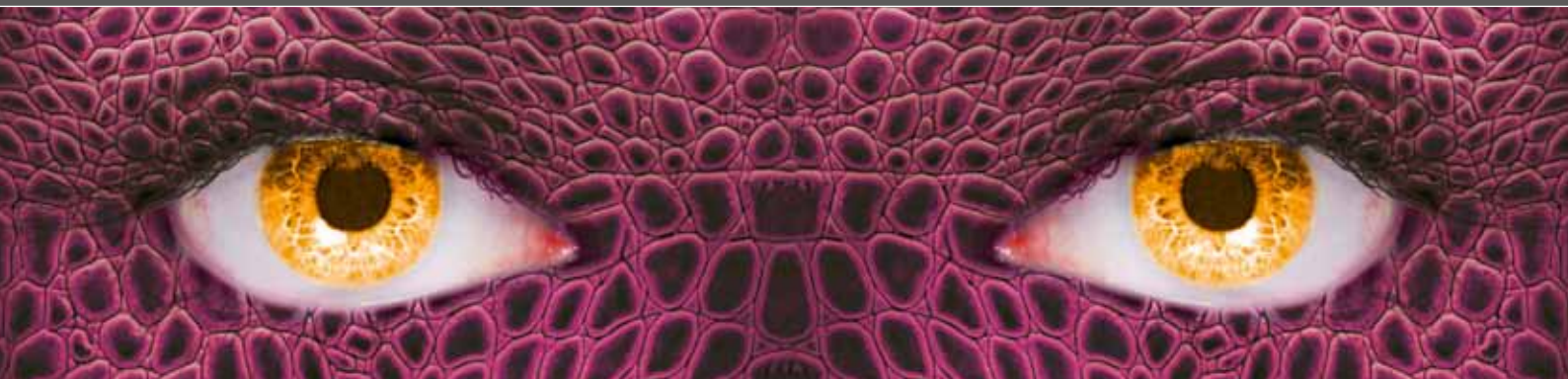


discovery[®]
delight

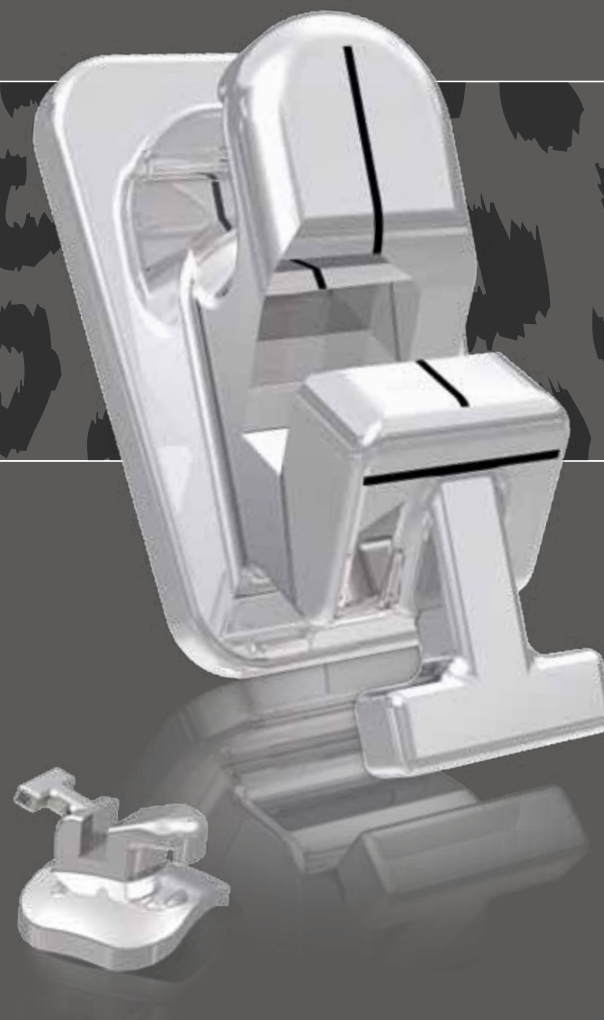
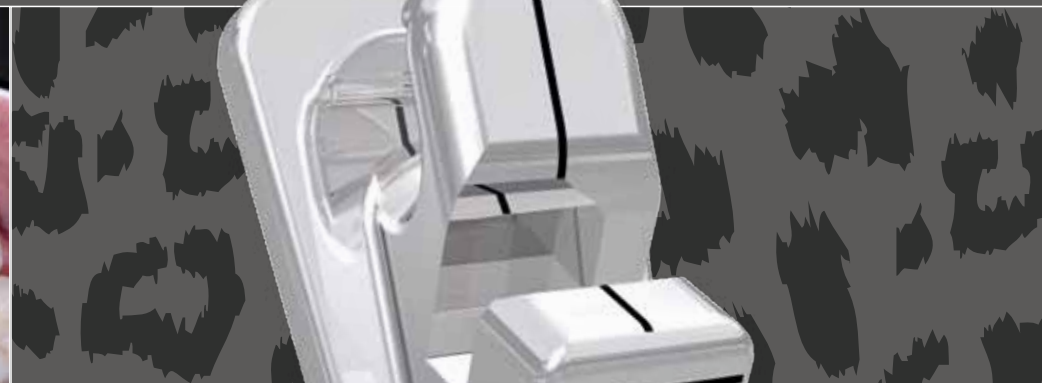
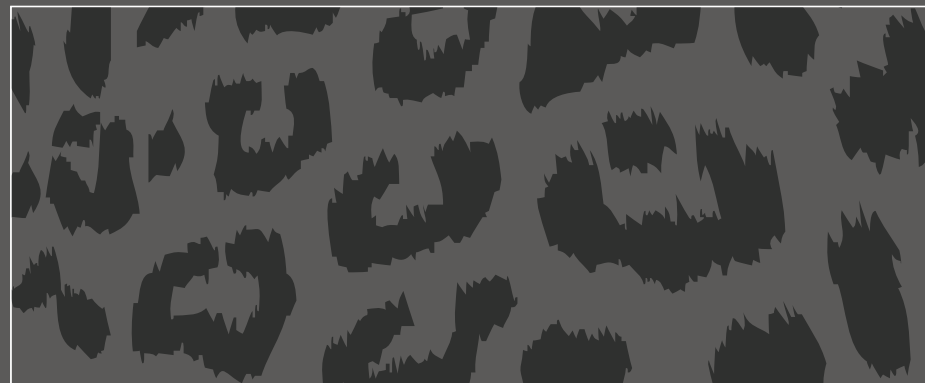


Etonnamment différent.

Le système lingual.

D
DENTAURUM

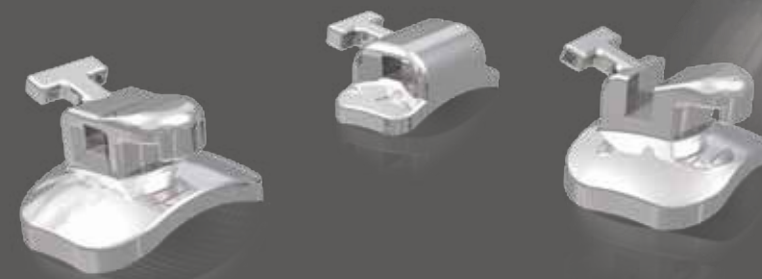
Remarquablement efficace.



discovery® delight permet de réduire systématiquement le nombre d'instruments requis pour un traitement tout en garantissant le libre choix de toutes les options thérapeutiques linguales, allant du traitement 2D au traitement 3D.

En collaboration avec le professeur Rubens Demicheri, Montevideo, un système lingual répondant aux besoins des patients et possédant toutes les qualités des brackets discovery® a pu voir le jour :

- qualité haut de gamme
- quasiment invisible
- courte période de traitement
- très agréable à porter
- design parfait



Simple et pratique.



Bracket pour dent antérieure

Bracket pour dent postérieure ouvert

discovery® delight est constitué de quatre types de brackets pouvant être utilisés tant au maxillaire qu'à la mandibule. Leur manipulation est simple et permet de gagner du temps !

La combinaison intelligente d'une gorge verticale au niveau des dents antérieures et d'une gorge horizontale au niveau des dents postérieures assure une transmission optimale des forces.

Une sélection d'arcs et d'instruments bien pensée vient parfaire la gamme de produits de **discovery® delight**.

Bracket monobloc

Grande biocompatibilité

Base structurée au laser

Rétention optimale

Conception optimale des plots

Pose de ligature aisée et sûre

Profil mince et gracile

Maximum d'espace pour la langue


Bracket pour dent postérieure fermé

Tube molaire

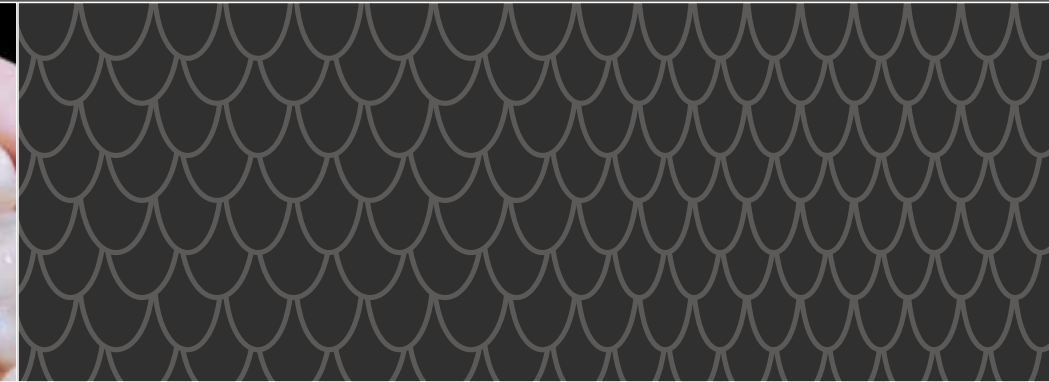
Extrêmement polyvalent.



Diagnostic	Ecart de position minime entre les dents antérieures (social six)	Faible encombrement incisif sans rotation des prémolaires	Encombrement incisif prononcé sans rotation des prémolaires	Encombrement incisif prononcé avec rotation des prémolaires	Ecart de positions sur toute l'arcade dentaire
Traitement	2D	2D	2D	3D	3D
Durée moyenne du traitement	env. 6 mois	env. 12 mois	env. 6 à 24 mois	env. 6 à 24 mois	env. 6 à 24 mois



Clairement agencé.



*La totalité est plus que
la somme des parties.*
Aristote



Brackets linguaux / tubes linguaux

- Bracket pour dent antérieure
3 – 3 / maxillaire – mandibule
- Bracket pour dent postérieure, ouvert
4 – 5 / maxillaire – mandibule
- Bracket pour dent postérieure, fermé
4 – 5 / maxillaire – mandibule
- Tube molaire
6ème / maxillaire – mandibule

Arcs linguaux ronds

- rematitan® LITE, \varnothing 10
- rematitan® LITE, \varnothing 12
- rematitan® LITE, \varnothing 14
- rematitan® LITE, \varnothing 16
- rematitan® LITE, \varnothing 18
- remanium®, \varnothing 16
- remanium®, \varnothing 18
- dentaflex®, \varnothing 15

Arcs linguaux rectangulaires

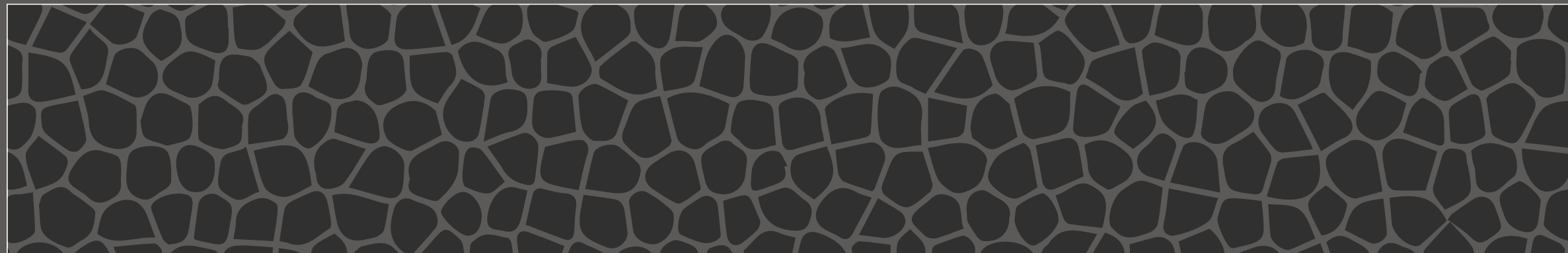
- rematitan® LITE, \varnothing 16 x 16
- rematitan® LITE, \varnothing 19 x 19
- remanium®, \varnothing 18 x 18
- remanium®, \varnothing 19 x 19



Instruments

- Outil de
positionnement
- Miroir avec des lignes
de repère
- Pince à sectionner les
ligatures
- Pince coupante distale
- Précelle

Riche sélection.



En plus du nouveau **discovery® delight**, vous pouvez également choisir d'autres brackets de la famille discovery®. Ces derniers permettent en effet de recourir aux différentes options thérapeutiques et offrent des possibilités de combinaisons multiples au sein de la gamme.

Des brackets pour chaque traitement !



Groupe Dentaureum

Allemagne | Benelux | España | France | Italia | Switzerland | Australia | Canada | USA
et dans plus de 130 pays à travers le monde.



DENTAURUM
QUALITY
WORLDWIDE
UNIQUE

➔ Vous trouverez toutes les informations sur nos produits et services sur www.dentaureum.de

Mise à jour : 05/15

Sous réserve de modifications



www.dentaureum.de

Les images cliniques ont été gracieusement fournies par le professeur Rubens Demichei

D
DENTAURUM

Turnstr. 31 | 75228 Ispringen | Allemagne | Téléphone +49 72 31/803-0 | Fax +49 72 31/803-295
www.dentaureum.de | info@dentaureum.de