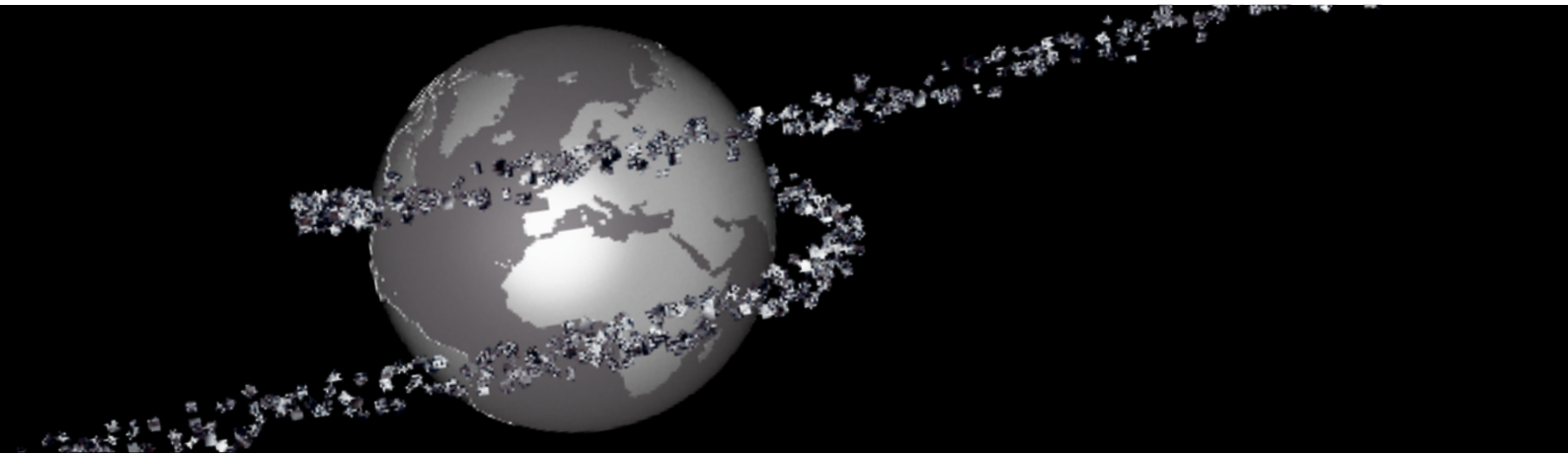
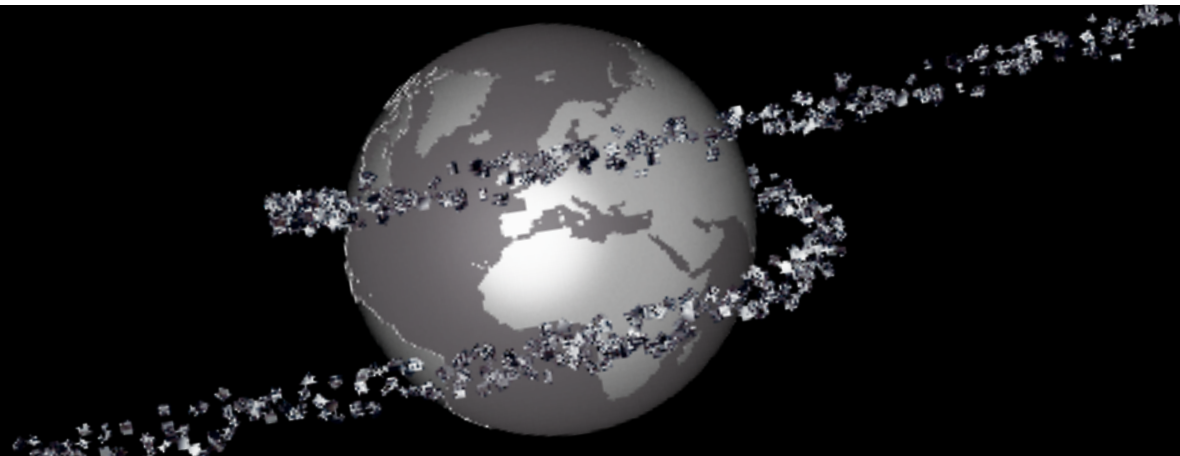


L'univers des brackets Dentaurum



Le métal dans tous ses états.

Haute performance et grande précision.



Du « Made in Germany » depuis plus de 130 ans.

Dentaurum est l'une des entreprises dentaires les plus anciennes au monde dirigées par les propriétaires et compte, à son actif, de nombreux brevets relevant des domaines de l'orthodontie, de la prothèse dentaire et de l'implantologie. Ses produits, tous issus de matériaux haut de gamme, sont fabriqués à Ispringen, une localité située à deux pas de Pforzheim, dans le Land de Bade-Wurtemberg.

Hautes performances et précision.

Ces brackets de qualité sont conçus et fabriqués en recourant aux procédés les plus modernes. L'extrême précision joue ici un rôle central, car elle est garante de fiabilité et de sécurité lors du traitement orthodontique. L'assortiment de brackets en métal de Dentaurum est d'une grande diversité et couvre toutes les indications. Ces brackets en métal sont tous fabriqués d'un seul tenant, à partir d'alliages médicaux en acier inoxydable résistants à la corrosion. Pour le patient, ils sont donc particulièrement biocompatibles du fait de l'absence de brasures. Cette vaste gamme comprend aussi des brackets exempts de nickel (en alliage CoCr) et des brackets en titane pur, particulièrement indiqués pour le patient souffrant d'allergies.

[Made in Germany.]

Système professionnel de gestion de la qualité.

Le système de gestion de la qualité de Dentaurem répond à l'ensemble des critères spécifiés dans les différentes réglementations relatives à la fabrication de dispositifs médicaux ainsi qu'à toutes les normes internationales : 93/42 CEE, DIN EN ISO 9001, DIN EN ISO 13485.

Les nombreux brevets déposés par Dentaurem attestent de la force d'innovation de l'entreprise. Le marquage laser présent sur le bracket (procédé breveté) et la numérotation FDI apposée sur sa base facilitent l'identification du bracket et son affectation à la dent correspondante. La base innovante et structurée au laser assure un collage efficace et permet de détacher délicatement le bracket de la dent sans abîmer cette dernière.

Excellent service.

Dentaurem met un point d'honneur à assurer un service de qualité. Pour toute question relative à nos produits ou à leur utilisation, notre assistance clientèle se fera un plaisir de vous aider. Outre l'offre en produits, Dentaurem propose également de nombreux stages et événements. A travers ses huit filiales et son réseau de distribution implanté dans plus de 130 pays, Dentaurem œuvre à l'échelle internationale.

La gamme discovery®.



La gamme discovery® est constituée de brackets premium en métal. Entièrement monoblocs, ces brackets sont fabriqués dans des unités de production modernes au moyen du procédé de moulage par injection de métal (MIM - Metal Injection Molding) et d'un alliage dentaire spécial. Les brackets munis d'un crochet (bracket pour 3ème, voire pour 4ème et pour 5ème) sont, eux aussi, fabriqués par injection-moulage, et ce en une seule pièce avec le corps du bracket. La forme champignon est une innovation qui assure un ancrage efficace des élastiques additionnels.

Procédés de fabrication innovants pour un succès maximal.

Conçues par CAO 3D, les bases de tous les brackets discovery® épousent parfaitement la forme de la dent, ce qui permet à l'orthodontiste de les positionner facilement lors du collage sur cette dernière. Par sa forme proche de celle de la dent, il est facile de positionner le bracket. Ce dernier s'accroche donc littéralement à la dent.

Adhérence optimale à la dent et dépose facile.

Brevetée et structurée au laser, la base du bracket portant la numérotation FDI confère à ce dernier une stabilité optimale pendant toute la durée du traitement. La judicieuse répartition des microrétentions et macrorétentions assure une liaison efficace entre le bracket/l'adhésif et la dent. Des rétentions régulières assurent le maintien du bracket sur la surface dentaire. Les brackets autoligaturables conventionnels présentent un point de rupture prédéterminé, ce qui facilite grandement la dépose. Ce point permet de déformer le bracket et de le désolidariser de la dent sans abîmer cette dernière.

[Caractéristiques.]

Individualité et facilité de manipulation.

Tous les brackets discovery® offrent, de par leur forme, suffisamment de place pour la pose de ligatures multiples. De plus, des ailes de bracket arrondies facilitent la pose de ligatures, ce qui se traduit par un meilleur confort en bouche, le patient n'ayant plus à supporter des bords tranchants.

Tous les brackets discovery® portent un marquage laser biocompatible pour une meilleure identification et un meilleur positionnement. La clarté des symboles facilite l'assignation du bracket à la dent respective.

Ce marquage est résistant à l'abrasion et ne contient pas de colorants dangereux.

Une foule de combinaisons possibles.

Tous les brackets discovery® présentent le même design et sont parfaitement compatibles les uns avec les autres, ce qui offre à l'orthodontiste une infinité de possibilités dans la conduite du traitement. Tous les brackets sont combinables les uns avec les autres sans difficultés. Le petit In/Out de 0,7 mm permet de combiner les brackets les uns avec les autres de manière individuelle, sans devoir effectuer de pliages compensateurs.



Crochet au design
en forme de champignon.

Faible hauteur pour un meilleur confort en bouche.

Bracket monobloc pour une biocompatibilité élevée.

Friction très minime
à l'intérieur de la gorge.

Forme optimale conçue
par CAO 3D.

Base structurée au laser.

Point de rupture prédéterminé pour une
dépose sans risques.

Bords arrondis. Contre-dépouilles à ailes larges.

[Le choix idéal.]

Les brackets discovery® sont le fruit de longues années d'expérience. Les dimensions et la facilité de manipulation des brackets en métal de Dentaaurum illustrent leur haut niveau de performance.

Une forme optimale, calquée sur celle de la dent naturelle.

Chaque bracket discovery® épouse parfaitement la forme de la dent et se distingue par sa facilité de manipulation lors de la pose et de la dépose. Grâce aux ailes dotées de contre-dépouilles élargies, ce bracket offre à l'orthodontiste une plus grande liberté de choix des ligatures. La réalisation de ligatures multiples ne pose aucun problème avec discovery®. L'ajustage des brackets a été constamment optimisé, avec pour objectif d'adapter ceux-ci à l'anatomie dentaire et de faciliter ainsi leur positionnement.

Confort en bouche pour le patient.

Les ailes de brackets arrondies permettent à l'orthodontiste de poser facilement des ligatures, ce qui se traduit par un meilleur confort en bouche, le patient n'ayant plus à supporter des bords tranchants. Dentaaurum a également veillé à ce que la hauteur des brackets discovery® soit la plus faible possible, avec un In/Out de seulement 0,7 mm.





[Profil remarquable.]

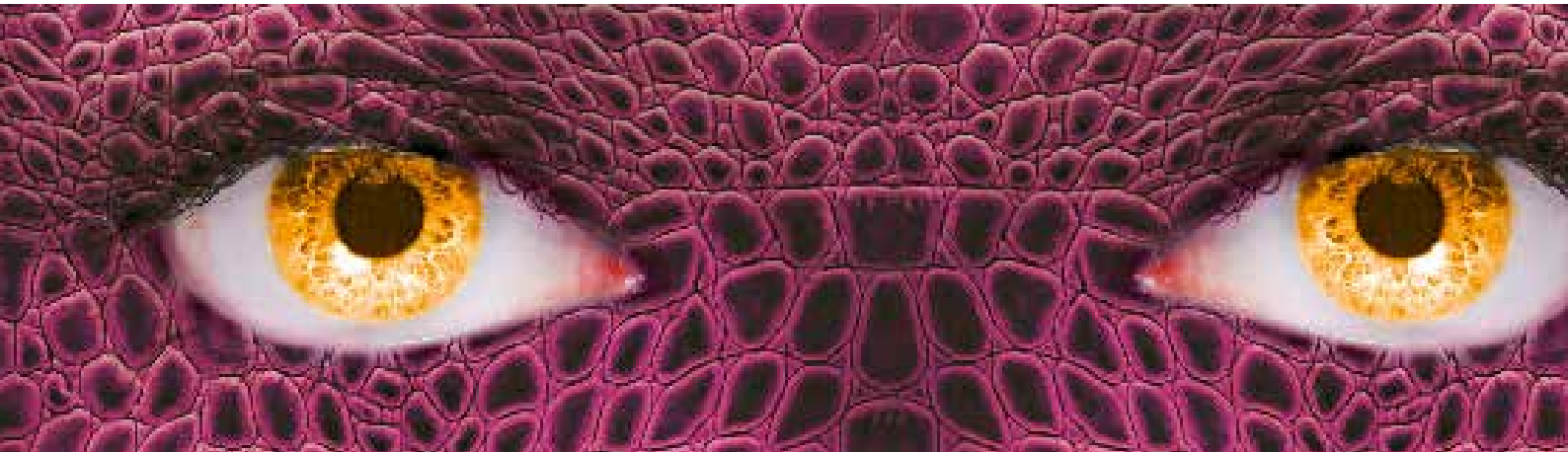
Petit par sa taille, brillant par ses qualités. Ainsi se présente discovery® smart, le bracket premium en métal. Il vient élargir la gamme de brackets avec ses petites dimensions et sa gorge bombée et innovante.

Grand confort en bouche et esthétique.

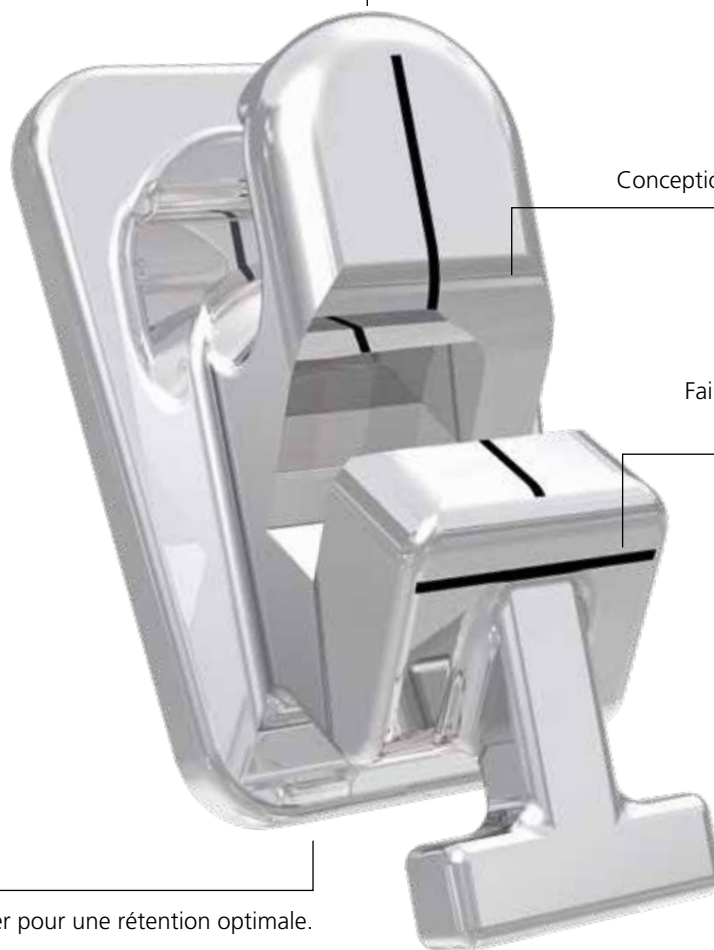
Du fait de sa taille nettement réduite par rapport à discovery® (20 %), discovery® smart est synonyme de grand confort pour le patient et n'entrave aucunement le torque ou l'angulation. Autre atout de ce bracket : le tracé mésio-distal et incurvé de sa gorge, calqué sur un profil d'arcade idéal. d'où un glissement optimal de l'arc.

Biocompatibilité et facilité de manipulation garanties.

discovery® smart est particulièrement biocompatible. Comme tous les brackets Dentaaurum, il est fait d'une seule pièce et n'a pas de brasures. Ce bracket est fabriqué par injection-moulage (procédé MIM) et dispose d'une base brevetée et structurée au laser ainsi que de la numérotation FDI. La numérotation permet d'assigner chaque bracket à la dent respective.



Bracket monobloc pour une biocompatibilité élevée.



Conception optimale des ailes.

Faible hauteur offrant un maximum d'espace pour la langue.

Base structurée au laser pour une rétention optimale.



[Remarquablement efficace.]

discovery® delight permet de réduire systématiquement le nombre d'instruments requis pour un traitement tout en garantissant le libre choix de toutes les options thérapeutiques linguales, allant du traitement 2D au traitement 3D.

Un système lingual répondant aux besoins des patients et possédant toutes les qualités des brackets discovery® a pu voir le jour :

- **qualité haut de gamme**
- **quasiment invisible**
- **courte période de traitement**
- **très agréable à porter**
- **design remarquable**

discovery® delight est constitué de quatre types de brackets pouvant être utilisés tant au maxillaire qu'à la mandibule. Leur manipulation est simple et permet de gagner du temps !

La combinaison intelligente d'une gorge verticale au niveau des dents antérieures et d'une gorge horizontale au niveau des dents postérieures assure une transmission optimale des forces.

Une sélection d'arcs et d'instruments bien pensée vient parfaire la gamme de produits de discovery® delight.

topic

Le bracket sans nickel*.



Crochet au design en forme de champignon

Bracket monobloc pour une biocompatibilité élevée.

Sans nickel.*

Marquage laser.

Faible hauteur pour un meilleur confort en bouche.

Base structurée au laser.

Point de rupture prédéterminé pour une dépose sans risques.

Bords arrondis. Contre-dépouilles à ailes larges.

[Biocompatibilité remarquable.]

topic, le bracket sans nickel* de Dentaureum, est la solution idéale pour le patient souffrant d'allergies. Il est fabriqué à partir d'un alliage en cobalt-chrome spécialement conçu pour un usage dentaire. Dans le domaine de la prothèse, cet alliage est mis en œuvre avec succès depuis de nombreuses années.

Bracket sans nickel* réalisé par injection-moulage (MIM).

De par sa forme et son procédé de fabrication, topic correspond aux autres brackets de la gamme discovery®. Ses bords arrondis sont synonymes de confort optimal pour le patient. Les contre-dépouilles des ailes sont larges et permettent la pose de ligatures multiples.

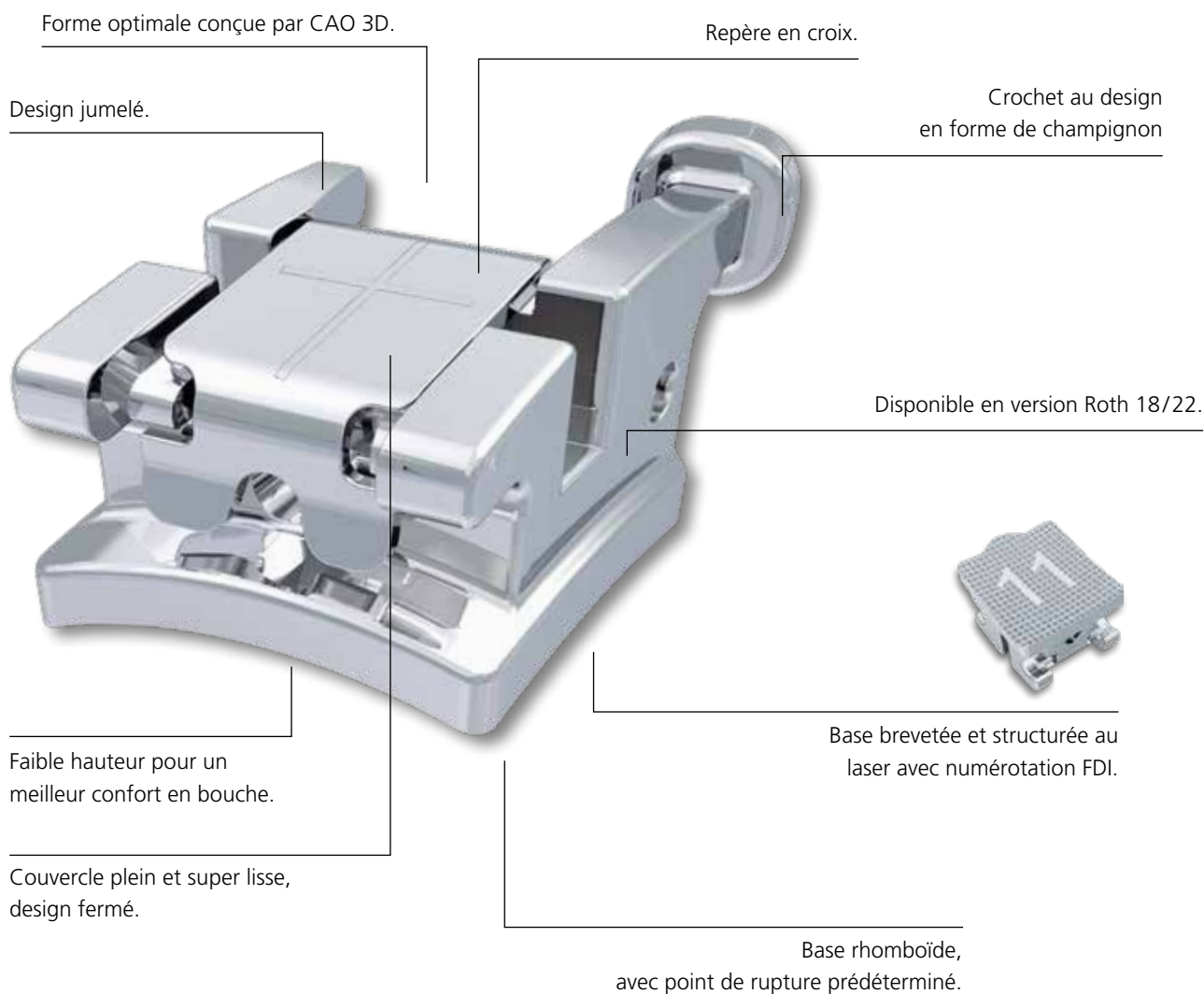
Adhérence optimale à la dent pendant toute la durée du traitement.

Cette adhérence optimale du topic s'explique notamment par sa base brevetée et structurée au laser. La répartition uniforme des microrétentions et macrorétentions permet de renforcer l'adhérence du bracket sur la surface dentaire. Conçue par CAO 3D, sa base anatomique épouse parfaitement la forme du bracket, ce qui facilite considérablement son positionnement sur la dent.

* voir liste des matériaux

discovery[®] sl

L'un des plus petits brackets autoligaturants au monde.



[Confort remarquable.]

Le discovery® sl se distingue par son excellente efficacité thérapeutique, sa facilité et fiabilité de manipulation ainsi que par un excellent confort en bouche. Sa forme et son procédé de fabrication correspondant à ceux des autres brackets de la gamme discovery®, il peut être combiné avec eux sans problèmes.

Efficacité thérapeutique et esthétique.

Le discovery® sl permet un traitement à la fois efficace et esthétique grâce à ses caractéristiques fonctionnelles optimales et sa taille minimale. C'est cette taille minimale, les surfaces super lisses et le design fermé des brackets discovery® sl qui confèrent au patient un excellent confort en bouche et lui assurent une meilleure hygiène.

Simplicité du mécanisme de fermeture et d'ouverture du couvercle.

La particularité du discovery® sl est le mécanisme de verrouillage en forme de clapet. Il s'ouvre et se ferme facilement à l'aide d'un instrument spécial. De plus, il comporte un frein incorporé, écartant d'emblée le risque qu'il se referme inopinément pendant le changement d'arc.



Bracket monobloc
pour une biocompatibilité élevée.

Bride basale et repère en croix.

Design jumelé.

Faible hauteur pour un meilleur
confort en bouche.

Disponible en version MBT* 22.



Mécanisme d'ouverture dans le sens de la
force exercée.

Base brevetée et structurée au laser
avec numérotation FDI.



Surface super lisse / bords arrondis.

[Dimensions idéales.]

Conçu sur la base des brackets discovery[®], dont la réputation n'est plus à faire, discovery[®] sl 2.0 est l'aboutissement de longues années d'expérience. Il répond, lui aussi, aux dernières exigences en matière de traitement orthodontique.

Entièrement revisité et redéfini.

La fonction de discovery[®] sl a été entièrement revisitée et redéfinie. La version 2.0 affiche des innovations majeures au niveau de la fonction du couvercle et du mécanisme d'ouverture.

Ouverture et fermeture rapides.

Simple et robuste, le système d'ouverture et de fermeture du discovery[®] sl 2.0 se manoeuvre facilement et ne demande pas d'efforts, ce qui facilite le changement d'arc. Situé entre les deux ailes gingivales du bracket, le frein élastique du couvercle maintient ce dernier ouvert pendant toute la durée du changement d'arc. Le couvercle s'enclenche bien et ne peut pas se refermer de lui-même. Ce couvercle du discovery[®] sl 2.0 s'ouvre à l'aide d'un instrument d'ouverture spécialement conçu à cet effet. Il suffit d'exécuter un mouvement de rotation dans le sens de la force exercée.

Marquage en couleur hydrosoluble.

Crochet au design en forme de champignon.

Faible hauteur et conception optimale des ailes.

Clip premium en alliage CoCr.

Système à la fois actif et passif.

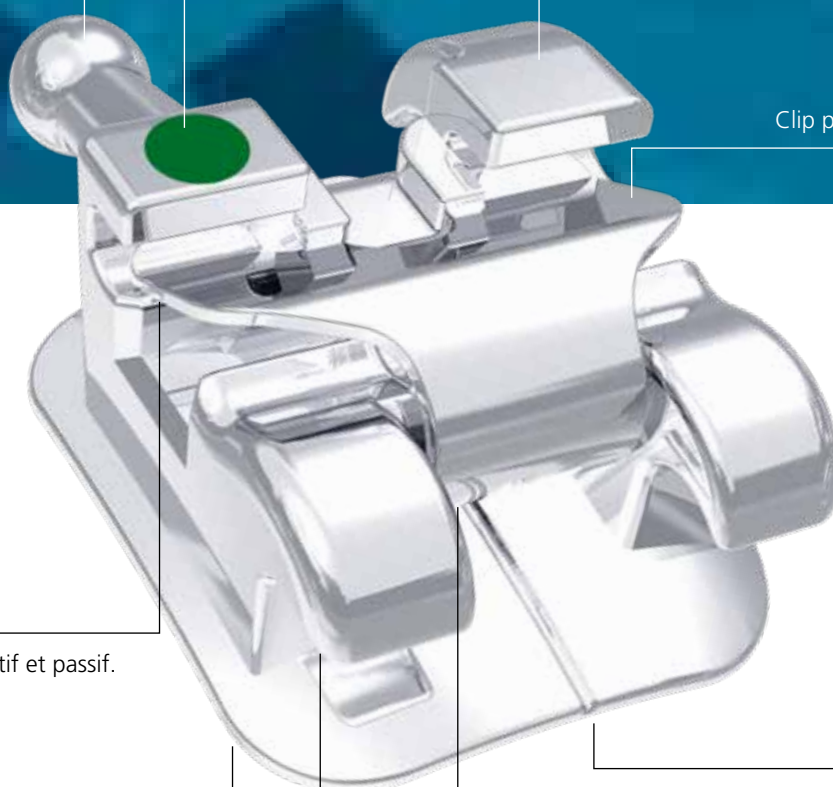
Base de bracket conçue pour épouser l'anatomie dentaire.

Repère central.

Contre-dépouilles à ailes larges.

Glissière munie d'un clip de fermeture solide.

Base maillée micro-mordancée.



[Design remarquable.]

dynamique® m, le bracket autoligaturant, séduit par son design solide. La faible hauteur et la conception optimale des ailes assurent un port agréable.

Grâce au clip constitué d'un alliage en cobalt-chrome, on peut réduire les visites de contrôle ainsi que le temps passé au fauteuil pendant toute la durée du traitement. Le repère coloré hydrosoluble garantit une assignation correcte et aisée du bracket à la dent.

L'anatomie basale et le repère central facilitent le positionnement du bracket. La base maillée micro-mordancée assure un maintien optimal et facilite la dépose.

dynamique® m est utilisable tant de manière active que passive et permet un excellent contrôle dans toutes les phases du traitement.



Phase initiale



Phase intermédiaire



Phase finale

La gamme equilibrium®.



equilibrium® mini

equilibrium® 2

equilibrium® ti

equilibrium® est la marque classique des brackets Dentaurem. Attrayant et fonctionnel, le design a fait ses preuves en livrant des résultats fiables au fil des années.

La fabrication des brackets equilibrium®, à partir d'un matériau en barres, compte de nombreuses étapes (mise en forme, coupe, etc.) entièrement automatisées. Ce sont des brackets monoblocs, comme beaucoup d'autres brackets Dentaurem.

Les equilibrium® 2 et equilibrium® mini sont fabriqués en une seule pièce (corps et base) à partir d'acier inoxydable* hautement résistant. Les equilibrium® ti sont fabriqués à partir de titane** et ne contiennent pas de nickel. Les brackets de la gamme equilibrium® sont particulièrement biocompatibles, du fait de l'absence de brasures.

* numéro de matériau selon DIN 1.4404

** numéro de matériau selon DIN 3.7035

[Caractéristiques.]

Facilité de manipulation et efficacité thérapeutique.

Tous les brackets equilibrium® portent un marquage laser biocompatible pour une meilleure identification et un meilleur positionnement. La base, elle aussi, porte la numérotation FDI. C'est un système de symboles facilitant l'assignation du bracket à la dent respective.

Ce marquage est résistant à l'abrasion et ne contient pas de colorants dangereux.

Design de renommée mondiale.

Les ailes des brackets equilibrium® présentent des contre-dépouilles optimales pour la pose de ligatures multiples. La base rhomboïde, munie d'un repère central, facilite le positionnement du bracket sur la couronne clinique. Les valeurs minimales de l'In/Out permettent d'appliquer les forces de façon idéale.

equilibrium® mini Le mini bracket.

Faible hauteur pour un meilleur confort en bouche.

Forme anatomique.

Bracket monobloc pour une biocompatibilité élevée.

Friction très minime à l'intérieur de la gorge.

Base brevetée et structurée au laser avec numérotation FDI.

Bords arrondis. Contre-dépouilles à ailes larges.



[Taille optimale.]

Petit bracket offrant un maximum d'efficacité.

Par le biais d'une technologie des plus modernes en matière de conception et de fabrication assistées par ordinateur, Dentaurem a réussi à produire l'un des plus petits brackets au monde : equilibrium® mini. Ce bracket se distingue par une esthétique inégalée et des fonctions optimisées. Sa faible hauteur permet à l'orthodontiste d'envisager de nouvelles stratégies thérapeutiques sans empiéter sur l'esthétique. Malgré sa faible taille, l'orthodontiste garde un bon contrôle du torque et de l'angulation.

Comparaison des tailles
equilibrium® 2 / equilibrium® mini



equilibrium® 2 Performant et agréable en bouche.

Faible hauteur pour un meilleur confort en bouche.

Bracket monobloc pour une biocompatibilité élevée.

Friction très minime à l'intérieur de la gorge.

Bords arrondis. Contre-dépouilles à ailes larges.

Forme anatomique.

Base brevetée et structurée au laser avec numérotation FDI.





[Fonction optimale.]

Adhérence optimale grâce à la base brevetée et structurée au laser et à la numérotation FDI.

Ce n'est pas une structure en treillis, fixée par brasure, qui assure la rétention au niveau de la base, mais la structure laser biocompatible de Dentaaurum. Cette structure présente des microrétentions et macrorétentions réparties de manière uniforme et assure une liaison efficace entre le bracket, l'adhésif et la dent. La fabrication des brackets Dentaaurum ne fait appel ni aux brasures ni aux alliages ajoutés.

Bracket au design remarquable pour une manipulation facile.

Du point de vue du design, l'équilibre[®] 2 se distingue notamment par des ailes aux contredépouilles optimales, lesquelles permettent la pose de ligatures multiples. Le marquage laser ainsi que la numérotation FDI apposée sur la base facilitent l'affectation du bracket à la dent respective.

equilibrium[®] ti Excellente biocompatibilité.

Bords arrondis. Contre-dépouilles à ailes larges.

Faible hauteur pour un meilleur confort en bouche.

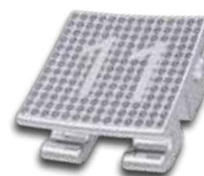
Titane sans nickel

Friction très minime à l'intérieur de la gorge.

Bracket monobloc pour une biocompatibilité élevée.

Forme anatomique.

Base brevetée et structurée au laser avec numérotation FDI.



[Biocompatibilité remarquable.]

Pour concevoir l'equilibrium® ti, Dentaaurum a fait appel à son vaste savoir-faire en matière de mise en œuvre du titane. Un savoir-faire acquis notamment dans les domaines de l'implantologie et de la prothèse dentaire, en développant des solutions de haute performance. Le titane est biocompatible, résistant du point de vue mécanique et d'un goût neutre, ce qui en fait un matériau bien adapté à un usage en orthodontie. Les brackets equilibrium® ti sont entièrement exempts de nickel.

Taux de friction minime.

Le traitement de surface de la gorge de l'equilibrium® ti permet d'assurer un traitement efficace, avec un taux de friction minime. Le taux de friction est comparable à celui des brackets en acier inoxydable : les propriétés et le design des brackets en titane correspondent à ceux de l'equilibrium® 2, connu dans le monde entier.

Dentaurum

Allemagne | Benelux | España | France | Italia | Switzerland | Australia | Canada | USA
et dans plus de 130 pays à travers le monde.



DENTAURUM
QUALITY
WORLDWIDE
UNIQUE



Dispositif Médical pour soins dentaires réservé aux professionnels de santé
Marquage CE 0483 – DM – Classe IIa. Organisme certificateur : mdc GmbH, Allemagne.
Lire attentivement les instructions d'utilisation dans la notice ou sur l'étiquette avant toute utilisation.
Dispositif non remboursé par les organismes d'assurance maladie.

Mise à jour : 01/20
Sous réserve de modifications

