

# Point de Contact

## Prothèse

Numéro 8 - 2007  
Semestriel



### DENTAURUM

Depuis plus de 120 ans  
au service de l'Art Dentaire !

## SOMMAIRE

### Edito

**Prothèse** p 2 à 3

Prothèse Adjointe métallique

**Nouveautés** p 4 à 5

Prothèse

Céramique

Orthodontie

**Agenda** p 6

Formations

Conférences



Fondée en 1886, Dentaurum est considérée comme l'une des plus anciennes entreprises de l'industrie dentaire. Nous avons derrière nous plus de 120 ans d'effort dans le développement des méthodes de traitement dentaire. Forte d'une gamme complète et structurée comprenant plus de 6000 références, Dentaurum se place aujourd'hui parmi les premiers fournisseurs mondiaux de produits dentaires pour l'orthodontie et la prothèse.

A la base du succès, tradition et expérience sont irremplaçables, mais aujourd'hui, plus que jamais, une technologie se perfectionnant sans cesse impose une autocritique permanente et une disponibilité à repenser ses méthodes. Fondée sur une politique de vraie collaboration avec le client, l'entreprise artisanale de jadis, est devenue une entreprise industrielle de première importance. La présence de Dentaurum sur le marché mondial permet de suivre de près l'évolution des méthodes de traitement dentaire. Nous avons ainsi un aperçu global des tendances, condition indispensable pour s'adapter immédiatement à un marché toujours en évolution.

Dentaurum met ainsi à votre disposition et donc à celle des patients des produits toujours plus sûrs, des technologies toujours plus performantes.

*Une bonne approche !*

**D**  
**DENTAURUM**  
**FRANCE**



# Prothèse Adjointe métallique



## Comment éviter de coincer la bulle !

Dans le cadre de la réalisation d'une prothèse adjointe métallique, s'il est bien une étape où le prothésiste dentaire ne souhaite pas perdre un temps considérable, c'est bien celle du grattage. Or parfois, une désagréable surprise nous attend lors du délitage et sablage du cylindre...

De « magnifiques » bulles, poires ou montgolfières (chacun ira de sa description) viennent greffer la coulée. Ces bulles se situent plus particulièrement au niveau des pointes de crochets, des angles de potences et des grilles de rétention.



**Vu la fréquence de discussions que j'ai eues à ce sujet avec bon nombre d'entre vous, vous allez certainement reconnaître dans cet article un problème récurrent de votre laboratoire.**

A première vue, nous pourrions penser que ces bulles sortent du modèle duplicata. Le revêtement renfermerait ainsi ces bulles pour les relâcher sournoisement au moment de la réalisation du cylindre. Et bien ces bulles d'air ne sortent pas du duplicata mais sont tout simplement emprisonnées **ENTRE** les préformes de la maquette **ET** le modèle duplicata. Lors de la réalisation du cylindre ces bulles sont libérées, elles remontent vers la surface mais sont bloquées par le poids du revêtement. A cela peut s'ajouter les conditions de températures qui vont agir sur la prise plus ou moins rapide du revêtement.

### Certains d'entre vous ont certainement essayé les parades suivantes :

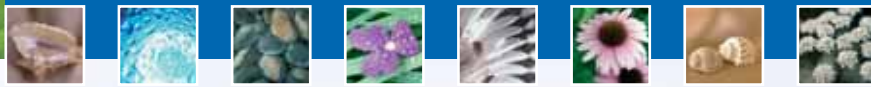
- mettre le cylindre sous pression lors de la prise mais malheureusement cette technique est la plupart du temps déconseillée avec les revêtements actuels.
- passer un film d'eau sur la maquette avant la réalisation du cylindre : cela va effectivement « boucher » les espaces présents mais apporter une imprécision sur le résultat final.

### La présence d'espace entre les intrados des maquettes et le duplicata peut être expliquée par 3 raisons principales :

- suite à l'utilisation de durcisseur de nouvelle génération (tel que REMADUR) ou à une duplication par silicone, la surface du duplicata n'est pas collante.
- les préformes se sont décollées après avoir été positionnées sur le duplicata, par effet de mémoire de forme par exemple.
- les préformes n'ont pas été appliquées totalement lors du maquetage.



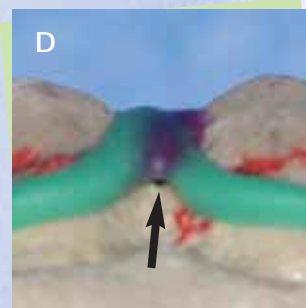
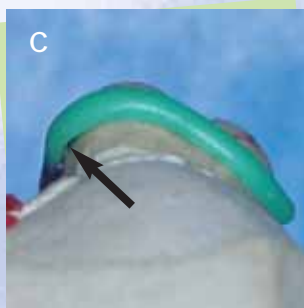
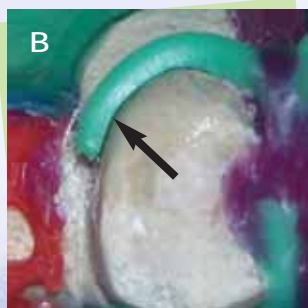
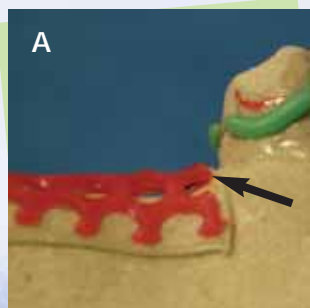
# Prothèse Adjointe métallique (suite)



## Faites l'expérience suivante :

Après la réalisation de la maquette, regardez celle-ci sous tous les angles et corrigez vos erreurs éventuelles.

- Les grilles ne sont pas bien appliquées sur les sommets des crêtes ! (Photo A).
- Les crochets ne sont pas appliqués complètement ! (Photos B et C).
- Tous les espaces n'ont pas été bouchés ! (Photo D).



Le meilleur moyen d'éviter ce problème est de s'assurer tout d'abord de la bonne application des préformes, mais aussi d'être certain que celles-ci ne puissent pas se décoller de manière incontrôlée. Vous trouverez dans la gamme DENTAURUM deux colles pour préformes : la Wax-Fix (REF 110-210-00) pour les préformes cire et la Plastikleber (REF 125-140-00) pour les préformes plastique.

## Protocole d'utilisation :

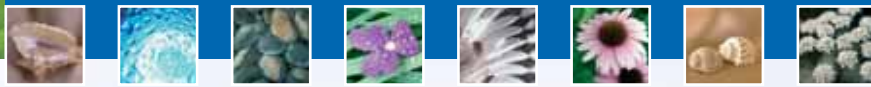
Sur le modèle duplicata déshydraté et durci si nécessaire, faites tout d'abord le tracé de votre future maquette. Passez une première couche de colle (le pinceau est inclus dans le flacon) sur toute la surface recevant les préformes, toutefois au niveau du palais ne dépassez pas le tracé (afin de pouvoir enlever l'excédent de la plaque granitée sans problème). Laissez cette première couche sécher environ 3 minutes puis passez une seconde couche que vous laisserez également sécher 3 minutes. A ce moment, la surface du duplicata sera suffisamment collante pour la bonne tenue des préformes et celles-ci pourront être déplacées si besoin.



Ce protocole, allié à quelques précautions concernant le maquettage, devrait vous éviter de mauvaises surprises lors du sablage de vos prochaines coulées.

Alain KURLANDER  
Dentaurum France

# Nouveautés



Nos produits sont en ligne sur le site : [www.dentaurum.fr](http://www.dentaurum.fr)

Prothèse :

## Remanium Kompendium en ligne !

<http://www.remanium-kompendium.de/home.htm>

Dentaurum vient de lancer le 1<sup>er</sup> chapitre de l'abrégé des alliages Remanium dédié à la prothèse conjointe.

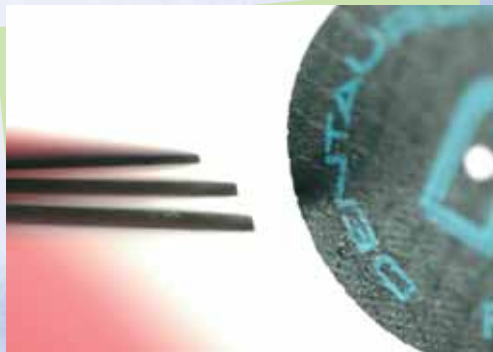
La description des processus de fabrication illustrée par de nombreuses photos et animations interactives font de ce manuel un outil unique pour la formation en prothèse dentaire.

Ce manuel est disponible en livret mais peut être aussi visualisé sur notre site internet à l'adresse ci-dessus. Seule la version allemande est pour l'instant disponible, la version française (livret et CD-Rom) est en préparation et sortira courant 2007.



## Les Nouveaux Disques à séparer Supercut

ont un pouvoir de coupe encore plus élevé. Renforcés par des fibres en nylon, ils sont très flexibles, sans risque de fracture. Nouvelles épaisseurs en 0,5 et 0,7 mm.



- Disque à séparer Supercut ST 40 x 1,0 mm  
10 pièces - **REF 130-101-00**
- Disque à séparer Supercut ST 40 x 0,7 mm  
10 pièces - **REF 130-103-00**
- Disque à séparer Supercut ST 40 x 0,5 mm  
10 pièces - **REF 130-102-00**
- Disque à séparer Supercut STM 26 x 0,5 mm  
20 pièces - **REF 130-111-00**
- Disque à séparer Supercut STM 26 x 1,0 mm  
20 pièces - **REF 130-112-00**



- Mandrin renforcé à tête large  
10 pièces - **REF 130-301-00**

## Dubligel

**REF 165-501-00** (conditionnement : 5 kg)

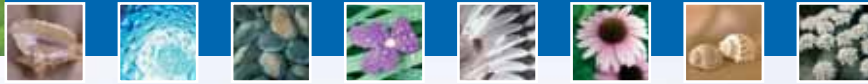
Nouvelle gélatine pour la duplication **EXCLUSIVE** des modèles plâtre en plâtre.

- Couleur rose,
- 12 cycles d'utilisation dans des conditions optimales,
- Micro-ondable.





# Nouveautés (suite)



## Céramique :

### Nouveaux fours céramique dentaire DEKEMA

Les fours à céramique DEKEMA proposés par Dentaaurum présentent les avantages suivants :

- Contrôle extrêmement précis des températures,
- Programmes de cuisson pré-programmés pour tous les systèmes céramiques de Dentaaurum,
- AutoDry® : simule la mesure de température sur l'objet et règle la distance par rapport au foyer de cuisson au moyen de l'élevateur progressivement réglable et exempt de vibrations, pour assurer des phases précises de séchage et de refroidissement,
- Tous les fours à céramique sont livrés avec une pompe à vide et une précelle,
- Le dispositif d'autocontrôle automatique assure via l'électronique 32-bit de la série AUSTROMAT D, que le guidage de la cuisson est parfait et ainsi un maximum de sécurité.



- AUSTROMAT® D2 Four à céramique 230 V - REF 095-200-00
- AUSTROMAT® D4 Four à céramique 230 V - REF 095-210-00
- AUSTROMAT 3001 press-i-dent® Four à céramique pressée 230 V - REF 095-220-00

### Réalisez facilement une infinité de teintes !



Cette gamme de masses complémentaires possède une étendue colorimétrique beaucoup plus importante que celle du Vita classique\*.

Elles peuvent être utilisées pures ou en mélange avec les dentines des céramiques Dentaaurum Carmen® ou CCS.

\* Vita est une marque déposée de Vita Zahnfabrik, Bad Säckingen

Coffret Chroma Concept REF 270-150-00

## Orthodontie :

### Gants Dermatril®

Ces gants sont en nitrile, sans poudre, sans latex et sans silicone. Ils sont recommandés dans le cadre du travail avec du monomère (Méthacrylate).

Ils sont jetables et ont un temps de pénétration de 5 min.

- Epaisseur 0.1 mm
- Longueur 24 cm
- Exempt d'allergènes
- Très bon sens du toucher
- 100 gants par boîte

- Taille S = 7 REF 162-907-00
- Taille M = 8 REF 162-908-00
- Taille L = 9 REF 162-909-00



# Agenda



## Formations

### A MARNE LA VALLEE (dans les locaux de DENTAURUM FRANCE)



#### Orthopédie Dento-Faciale animé par Guido Pedrolì :

- 24-25 Mai 2007
- Monobloc avec Vérins
- 8-9 Novembre 2007
- Arc Lingual



#### Prothèse adjointe partielle animé par Isabelle Fournier :

- 17-18-19 Janvier 2007
- 14-15-16 Mars 2007
- 13-14-15 Juin 2007
- 10-11-12 Octobre 2007

#### Céramique Carmen/CCS initiation animé par Isabelle Fournier :

- 8-9 Février 2007
- 21-22 Juin 2007

#### Céramique Triceram animé par Isabelle Fournier :

- 22-23 Mars 2007
- 18-19 Octobre 2007



#### Conception Armature bridge animé par Dominique Olivier :

- 26-27 Janvier 2007
- 1-2 Juin 2007



#### Prothèse adjointe et communication pour atteindre la performance animé par Jean-Pierre Heyblom :

- <http://formaproduct.canalblog.com>
- 9-10 Mars 2007
  - 29-30 Juin 2007
  - 21-22 Septembre 2007
  - 7-8 Décembre 2007



#### Didier Lemaître :

- 17 Mars 2007
- Module A : Conception des Armatures
- 24 Mars 2007
- Module B : Montage céramique d'après schémas
- 31 Mars 2007
- Module C : Comment gérer l'esthétique au Laboratoire ?

### A ANGERS (dans les locaux de SOFRACED, groupe DENTAURUM)



#### Approche analyse et restitution de la teinte sur céramique Carmen et Chroma Concept animé par Michel Moinard :

- Septembre 2007

Pour tous renseignements  
(inscription, remboursement,  
hébergement, etc.),  
vous pouvez contacter  
Cécile Dartois au 01.64.11.26.33

## Conférences

Venez rencontrer nos céramistes référents durant le Dentaurum Céramique Tour 2007 !

Les dates de ces conférences seront mises à disposition dans les revues spécialisées tout au long de l'année.

Bd du Courcerin, Allée des voyageurs  
Z.A. Lognes Paris Est- 77437 MARNE-LA-VALLÉE CEDEX 2

Tél. : **N° Vert 0800 5073 73** - Fax : **FAX N° Vert 0800 018 022**  
info@dentaurum.fr - www.dentaurum.fr

*Une bonne approche !*

**DENTAURUM**  
FRANCE