

Touch Up

Photo: © Christian Ferrario

Das innovative Touch Up Konzept – Weniger Aufwand, mehr Ästhetik	2 – 7
The innovative Touch Up concept – Minimal effort, enhanced aesthetics	8 – 13
L'innovant concept « Touch Up » – Moins de travail et plus d'esthétique	14 – 19
El innovador Concept Touch Up – Menos esfuerzo, más estética	20 – 25



Weniger Aufwand, mehr Ästhetik – Das innovative Touch Up Konzept

Das absolut anwenderfreundliche Touch Up Konzept ermöglicht neben einer exzellenten Ästhetik auch weitere hervorragende Einsatzmöglichkeiten. Die Touch Up Spezial-Keramikmassen ergänzen das Basisprogramm der Hauptlinien des ceraMotion® Keramiksystems. Durch die abgesenkten Brenntemperaturen eröffnen sich neue Dimensionen in der Anwendung. Die Touch Up Opaker, Base Dentine, Dentine und Schneidmassen ergänzen die ceraMotion® Produktpalette perfekt und sind exakt darauf abgestimmt.

ein Plus an Ästhetik

- individuelle Glanzgrade auf einer einzigen Arbeit
- glatte und homogene Oberflächen
- naturidentische Optimierung von Randleisten, Okklusionsflächen und Kontaktpunkten

Zeitersparnis durch weniger Aufwand

- komfortabler Korrektur- und Glanzbrand in Einem
- sicheres Nachverblenden bei probegetragenen Arbeiten
- einfache, schnelle Reparatur durch abgesenkte Brenntemperatur



Vom Anwender für den Anwender.



ZT Hubert Dieker



ZTM Waldemar Fritzier

Creativbrand / Ergänzungsbrand:

a) Kreativbrand

- Rand- und Schneideleiten, ganz natürlich
- individuelle Glanzgrade auf einer einzigen Arbeit
- Korrektur und Glanzbrand in Einem



Auftrag von TU Massen Dentin/Schneide, angemischt mit Modelling Liquid



fertige Arbeit

Hinweis: Es kann mit oder ohne Glasurmasse gearbeitet werden. Bei deren Verwendung, zuerst die gesamte Oberfläche mit Glasurmasse benetzen, die Bemalung durchführen, darüber Touch Up Massen auftragen.

	Starttemperatur (°C)	Trockenzeit (min)	Steigrate (°C/min)	Vakuumpstart (°C)	Vakuumentende (°C)	Endtemperatur (°C)	Haltezeit	Langzeitabkühlung
Glanz und Korrektur <u>mit</u> Glasurmaterial	500	6	75	500	860	860	20 s	–
Glanz und Korrektur <u>ohne</u> Glasurmaterial	500	6	75	500	860	860	20 s	–

b) Ergänzungsbrand

- okklusale Kontaktpunkte nachträglich anbringen
- basal unterfüttern



Auftrag Touch Up für fehlende Okklusion



basal unterfüttern

Hinweis: Es kann mit oder ohne Glasurmasse gearbeitet werden. Bei deren Verwendung, zuerst die gesamte Oberfläche mit Glasurmasse benetzen, die Bemalung durchführen, darüber Touch Up Massen auftragen.

Reparatur

□ Reparatur einer getragenen Arbeit



Gerüst vorbereiten



fertige Arbeit nach dem Glanzbrand

Hinweis: Arbeiten, die im Mund getragen waren, müssen im Vorwärmeofen getrocknet werden. Arbeit säubern, die Oberfläche muss angeraut oder abgestrahlt werden. Die Arbeit im Vorwärmeofen von Raumtemperatur mit 5 °C/min auf 600 °C hochheizen, Haltezeit 2-4 Stunden. Nach der Haltezeit Objekt sofort aus dem Ofen nehmen.

Auftrag von Opaque medium und brennen mit angegebener Brandführung.

Bei Reparaturarbeiten 50 % Touch Up mit 50 % Base Dentin, Dentin oder Incisal mischen.

	Starttemperatur (°C)	Trockenzeit (min)	Steigrade (°C/min)	Vakuumbeginn (°C)	Vakuumbeginn (°C)	Endtemperatur (°C)	Haltezeit	Langzeitabkühlung
Touch Up Opaker	500	8	75	500	860	860	20 s	–
Dentinbrand bei Reparatur	500	6	75	500	860	860	20 s	–
Glanzbrand ohne Glasurmasse bei Reparatur	500	4	75	500	860	860	20 s	–
Glanzbrand mit Glasurmasse bei Reparatur	500	6	75	500	860	860	20 s	–

Set / Produktübersicht ceraMotion® Me Touch Up

ceraMotion® Me Touch Up Set	Menge	REF
Touch Up Set	1 Set	252-800-50
Setinhalt:		
TU Paste Opaque	medium	3 g
TU Base Dentin	light	20 g
TU Base Dentin	medium	20 g
TU Base Dentin	dark	20 g
TU Dentin	light	20 g
TU Dentin	medium	20 g
TU Dentin	dark	20 g
TU Incisal	medium	20 g
TU Incisal	opal	20 g
TU Incisal	transpa	20 g
Shade Disc Touch Up		1 Stück
		254-103-00

		ceraMotion® Me
Touch Up Paste Opaque TU PO	Menge	REF
Touch Up Paste Opaque TU PO medium	3 g	252-250-03
Touch Up Gingival		
Touch Up gingival TU G2	20 g	252-263-20
Touch Up gingival TU G4	20 g	252-264-20
Touch Up Base Dentin TU BD		
Touch Up Base Dentin TU BD light	20 g	252-251-20
Touch Up Base Dentin TU BD medium	20 g	252-252-20
Touch Up Base Dentin TU BD dark	20 g	252-253-20
Touch Up Dentin TU D		
Touch Up Dentin TU D light	20 g	252-255-20
Touch Up Dentin TU D medium	20 g	252-256-20
Touch Up Dentin TU D dark	20 g	252-257-20
Touch Up Incisal TU I		
Touch Up Incisal TU I medium	20 g	252-260-20
Touch Up Incisal TU I opal	20 g	252-261-20
Touch Up Incisal TU I transpa	20 g	252-262-20
Shade Disc Touch Up		
Shade Disc Touch Up	1 Stück	254-103-00

Touch Up

Minimal effort, enhanced aesthetics – The innovative Touch Up concept

The completely user-friendly Touch Up concept produces excellent aesthetics and can also be used for a further range of outstanding applications. The Touch Up special ceramic materials complement the basic programme of the main line ceraMotion[®] ceramic system. The reduced firing temperatures provide a whole new range of possibilities of use. The Touch Up Opaque, Base Dentines, Dentines and Incisal materials complement the ceraMotion[®] ceramic system perfectly and are exactly suited.

enhanced Aesthetics

- individual degrees of glaze possible on a single piece of work
- smooth and homogeneous surfaces
- optimal marginal areas, occlusal surfaces and contact points resembling that of natural dentition

time saving due to less effort

- easy to process correction and glaze firing in one
- safe build-up on objects which have been previously inserted
- easy, quick repair due to reduced firing temperature



Dental Technician Hubert Dieker



Master Dental Technician Waldemar Fritzler

From users for users.

Touch Up

Creative firing/Additional firing:

a) Creative firing

- very natural marginal and incisal ridges
- customised degrees of glaze on a single restoration
- adjustment and glaze firing in one



Application of Touch Up material Dentin/Incisal, mixed with Modelling Liquid



Finished restoration

Note: Adjustments can be made with or without glaze material. When using glaze material, first cover the entire surface with glaze material, stain the restoration and then apply Touch Up material over the glaze material and staining.

	Start temp. (°C / °F)	Drying time (min)	Heat rate (°C / °F/min)	Vacuum start (°C / °F)	Vacuum end (°C / °F)	Final temp. (°C / °F)	Holding time	Long time cooling
Glaze and adjustment <u>with</u> glaze material	500 / 932	6	75 / 167	500 / 932	860 / 1550	860 / 1550	20 s	–
Glaze and adjustment <u>without</u> glaze material	500 / 932	6	75 / 167	500 / 932	860 / 1550	860 / 1550	20 s	–

b) Additional firing

- adding occlusal contact points at a later stage
- adding to the fitting surface



Application of Touch Up for missing occlusion



Adding to the fitting surface

Note: Adjustments can be made with or without glaze material. When using glaze material, first cover the entire surface with glaze material, stain the restoration and then apply Touch Up material over the glaze material and staining.

Touch Up

Repair

□ repair of a restoration worn by a patient



Prepare the framework



Finished restoration after the glaze firing

Note: Restorations that have been worn intraorally must be dried out in the preheat furnace. Clean the restoration, the surface must be roughened or sandblasted. Heat up the restoration in the preheating furnace from room temperature to 600 °C / 1112 °F at a rate of 5 °C / 41 °F/min. After a holding time of 2-4 hours, remove the object immediately from the furnace.

Apply the Opaque medium and bake according to the specified firing chart.

In case of repairs, please do mix 50 % Touch Up with 50 % Base Dentin, Dentin or Incisal.

	Start temp. (°C / °F)	Drying time (min)	Heat rate (°C / °F/min)	Vacuum start (°C / °F)	Vacuum end (°C / °F)	Final temp. (°C / °F)	Holding time	Long time cooling
Touch Up Opaque	500 / 932	8	75	500 / 932	860 / 1550	860 / 1550	20 s	–
Dentin firing during repair	500 / 932	6	75	500 / 932	860 / 1550	860 / 1550	20 s	–
Glaze firing during repair <u>without</u> glaze material	500 / 932	4	75	500 / 932	860 / 1550	860 / 1550	20 s	–
Glaze firing during repair <u>with</u> glaze material	500 / 932	6	75	500 / 932	860 / 1550	860 / 1550	20 s	–

Set / Product overview ceraMotion[®] Me Touch Up

ceraMotion [®] Me Touch Up Set	Quantity	REF
Touch Up Set	1 set	252-800-50
Contents:		
TU Paste Opaque	medium 3 g	252-250-03
TU Base Dentin	light 20 g	252-251-20
TU Base Dentin	medium 20 g	252-252-20
TU Base Dentin	dark 20 g	252-253-20
TU Dentin	light 20 g	252-255-20
TU Dentin	medium 20 g	252-256-20
TU Dentin	dark 20 g	252-257-20
TU Incisal	medium 20 g	252-260-20
TU Incisal	opal 20 g	252-261-20
TU Incisal	transpa 20 g	252-262-20
Shade Disc Touch Up	1 piece	254-103-00

ceraMotion [®] Me		
Touch Up Paste Opaque TU PO	Quantity	REF
Touch Up Paste Opaque TU PO medium	3 g	252-250-03
Touch Up Gingival		
Touch Up gingival TU G2	20 g	252-263-20
Touch Up gingival TU G4	20 g	252-264-20
Touch Up Base Dentin TU BD		
Touch Up Base Dentin TU BD light	20 g	252-251-20
Touch Up Base Dentin TU BD medium	20 g	252-252-20
Touch Up Base Dentin TU BD dark	20 g	252-253-20
Touch Up Dentin TU D		
Touch Up Dentin TU D light	20 g	252-255-20
Touch Up Dentin TU D medium	20 g	252-256-20
Touch Up Dentin TU D dark	20 g	252-257-20
Touch Up Incisal TU I		
Touch Up Incisal TU I medium	20 g	252-260-20
Touch Up Incisal TU I opal	20 g	252-261-20
Touch Up Incisal TU I transpa	20 g	252-262-20
Shade Disc Touch Up		
Shade Disc Touch Up	1 piece	254-103-00

Touch Up

Moins de travail et plus d'esthétique – L'innovant concept « Touch Up » :

« Touch Up » se distingue non seulement par sa grande facilité d'utilisation mais aussi par sa polyvalence et ses qualités esthétiques hors pair. Bien spécifiques, les masses céramique « Touch up » complètent efficacement les assortiments céramique du système ceraMotion[®]. Les opaques, dentines de base, dentines et masses incisales « Touch up » sont parfaitement adaptés aux produits ceraMotion[®]. Ils en sont le complément idéal.

Les « plus » esthétiques :

- un degré de brillance (personnalisé) obtenu en une seule étape
- des restaurations aux surfaces lisses et homogènes
- aspect naturel des crêtes marginales, faces occlusales et points de contact réalisés

Gain de temps car bien moins de travail :

- cuisson correctrice et de glaçage « en 1 »
- dans le cas de travaux essayés in situ : fiabilité du post-recouvrement esthétique
- réparations faciles et rapides du fait de la cuisson basse température



Hubert Dieker (prothésiste)



Waldemar Fritzler (prothésiste)

De l'utilisateur à l'utilisateur...

Touch Up

Cuisson créatrice / Cuisson complémentaire :

a) Cuisson créatrice

- modelage des bords et de l'incisal de manière complètement naturelle
- état de brillance personnalisé en une seule étape
- correction et glaçage en une seule cuisson



Apport de masses Dentin et Incisal mélangées avec le liquide de modelage



Travail terminé

Remarque : Il est possible de travailler avec ou sans masse de glaçure. En cas de glaçage avec la masse glaçure, enduire d'abord toute la surface avec celle-ci, réaliser le maquillage puis ajouter les masses de Touch Up.

	Température de départ (°C)	Temps de séchage (min)	Rampe (°C/min)	Départ vide (°C)	Fin vide (°C)	Température finale (°C)	Stabilisation	Refroidissement lent
Glaçage et correction <u>avec</u> la masse de glaçure	500	6	75	500	860	860	20 s	–
Glaçage et correction <u>sans</u> la masse de glaçure	500	6	75	500	860	860	20 s	–

b) Cuisson complémentaire

- réalisation ultérieure des points de contacts occlusaux
- comblement en cervical



Application de Touch Up sur une occlusion déficiente



Comblement en cervical

Remarque : Il est possible de travailler avec ou sans masse de glaçure. En cas de glaçage avec la masse glaçure, enduire d'abord toute la surface avec celle-ci, réaliser le maquillage puis ajouter les masses de Touch Up.

Réparation

□ réparation d'un travail déjà porté en bouche



Armature préparée



Travail terminé après la cuisson de glaçage

Remarque : Les céramiques qui ont été portées en bouche doivent être séchées dans le four de préchauffage. Nettoyer la céramique, rendre les surfaces rugueuses ou les sabler. Chauffer la céramique dans le four de préchauffage avec une progression de 5 °C/min jusqu'à 600 °C. Maintien du palier 2-4 heures. Retirer immédiatement du four après écoulement du temps de maintien.

Appliquer l'opaque medium et cuire selon le tableau de cuisson.

Dans les cas de travaux de réparation, mélanger 50 % de masses Base Dentin, Dentin ou Incisal avec 50 % de masses Touch Up.

	Température de départ (°C)	Temps de séchage (min)	Rampe (°C/min)	Départ vide (°C)	Fin vide (°C)	Température finale (°C)	Stabilisation	Refroidissement lent
Opaque Touch Up	500	8	75	500	860	860	20 s	-
Cuisson de la dentine pour une réparation	500	6	75	500	860	860	20 s	-
Cuisson de glaçage sans la masse de glaçure pour une réparation	500	4	75	500	860	860	20 s	-
Cuisson de glaçage avec la masse de glaçure pour une réparation	500	6	75	500	860	860	20 s	-

Set / Vue d'ensemble des produits ceraMotion[®] Me Touch Up

ceraMotion [®] Me Touch Up Set	Quantité	REF
Touch Up Set	1 Set	252-800-50
Conditionnement :		
TU Paste Opaque	medium	3 g
TU Base Dentin	light	20 g
TU Base Dentin	medium	20 g
TU Base Dentin	dark	20 g
TU Dentin	light	20 g
TU Dentin	medium	20 g
TU Dentin	dark	20 g
TU Incisal	medium	20 g
TU Incisal	opal	20 g
TU Incisal	transpa	20 g
Shade Disc Touch Up		1 pièce
		254-103-00

ceraMotion [®] Me		
Touch Up Paste Opaque TU PO	Quantité	REF
Touch Up Paste Opaque TU PO medium	3 g	252-250-03
Touch Up Gingival		
Touch Up gingival TU G2	20 g	252-263-20
Touch Up gingival TU G4	20 g	252-264-20
Touch Up Base Dentin TU BD		
Touch Up Base Dentin TU BD light	20 g	252-251-20
Touch Up Base Dentin TU BD medium	20 g	252-252-20
Touch Up Base Dentin TU BD dark	20 g	252-253-20
Touch Up Dentin TU D		
Touch Up Dentin TU D light	20 g	252-255-20
Touch Up Dentin TU D medium	20 g	252-256-20
Touch Up Dentin TU D dark	20 g	252-257-20
Touch Up Incisal TU I		
Touch Up Incisal TU I medium	20 g	252-260-20
Touch Up Incisal TU I opal	20 g	252-261-20
Touch Up Incisal TU I transpa	20 g	252-262-20
Shade Disc Touch Up		
Shade Disc Touch Up	1 pièce	254-103-00

Touch Up

Menos esfuerzo, más estética – El innovador Concept Touch Up

El sistema Touch Up de muy fácil empleo para el usuario permite, aparte de una excelente estética, también otras magníficas posibilidades de aplicación. Las masas del Touch Up Spezial completan el programa básico de las principales líneas del sistema de cerámica ceraMotion[®]. Mediante las reducidas temperaturas de cocción se abren nuevas dimensiones en el empleo. Los opacos Touch Up, la dentina básica, la dentina y las masas incisales completan perfectamente la gama de productos ceraMotion[®] que armonizan exactamente entre sí.

la ventaja de la estética

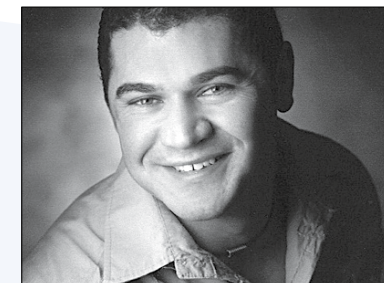
- grados de brillo individualizados en un solo trabajo
- superficies lisas y homogéneas
- optimización idéntica a la naturaleza de bordes, caras oclusales y puntos de contacto

ahorro de tiempo, gracias al menor esfuerzo de trabajo

- cómoda corrección y cocción de glaseado en uno
- seguro recubrimiento más tarde de trabajos ya llevados puestos
- reparación sencilla y rápida mediante temperatura de cocción reducida



Odontotécnico Hubert Dieker



Perito odontotécnico Waldemar Fritzler

Del usuario para el usuario.

Touch Up

Cochura creativa/ Cochura complementaria:

a) Cochura creativa

- bordes y cantos incisales completamente naturales
- grados de brillo individuales en un único trabajo
- corrección y cochura de brillo en uno



capa de masas TU de dentina/incisal, mezcladas con Modelling Liquid



trabajo terminado

Nota: Se puede trabajar con o sin masa de glaseado. En caso de emplearse masa de glaseado, en primer lugar humedecer con masa de glaseado toda la superficie, pintar, y aplicar encima las masas Touch Up.

	Temperatura inicial (°C)	Tiempo de secado (min)	Incremento térmico (°C/min)	Inicio del vacío (°C)	Fin del vacío (°C)	Temperatura final (°C)	Tiempo de retención	Enfriamiento lento
Brillo y corrección <u>con</u> material de glaseado	500	6	75	500	860	860	20 s	-
Brillo y corrección <u>sin</u> material de glaseado	500	6	75	500	860	860	20 s	-

b) Cochura complementaria

- colocar puntos de contacto oclusales posteriormente
- rebasar por basal



capa de Touch Up para conseguir oclusión faltante



rebasar por basal

Nota: Se puede trabajar con o sin masa de glaseado. En caso de emplearse masa de glaseado, en primer lugar humedecer con masa de glaseado toda la superficie, pintar, y aplicar encima las masas Touch Up.

Reparación

□ reparación de un trabajo llevado en boca



preparar la estructura



trabajo terminado después de la cochura de brillo

Nota: Trabajos que hayan sido llevados en boca habrá que secarlos en el horno de precalentamiento. Limpiar el trabajo, la superficie deberá ser repasada con chorro de arena y en basto. Poner el trabajo en el horno de precalentamiento a la temperatura ambiente y aumentar a razón de 5 °C/min hasta los 600 °C. Tiempo de espera o retención de 2-4 horas. Después del tiempo de retención quitar el trabajo en seguida del horno.

Aplicar capa de Opaque medium y cocer según la guía de cochura indicada.

En trabajos de reparación mezclar 50 % Touch Up con 50 % Base Dentin, Dentin o Incisal.

	Temperatura inicial (°C)	Tiempo de secado (min)	Incremento térmico (°C/min)	Inicio del vacío (°C)	Fin del vacío (°C)	Temperatura final (°C)	Tiempo de retención	Enfriamiento lento
Touch Up Opaque	500	8	75	500	860	860	20 s	–
Cochura de dentina en reparaciones	500	6	75	500	860	860	20 s	–
Cochura de brillo <u>sin</u> masa de glaseado en reparaciones	500	4	75	500	860	860	20 s	–
Cochura de brillo <u>con</u> masa de glaseado en reparaciones	500	6	75	500	860	860	20 s	–

Surtido / Vista de conjunto de productos ceraMotion[®] Me Touch Up

ceraMotion [®] Me Touch Up Set	Cantidad	REF	
Touch Up Set	1 surtido	252-800-50	
Contenido:			
TU Paste Opaque	medium	3 g	252-250-03
TU Base Dentin	light	20 g	252-251-20
TU Base Dentin	medium	20 g	252-252-20
TU Base Dentin	dark	20 g	252-253-20
TU Dentin	light	20 g	252-255-20
TU Dentin	medium	20 g	252-256-20
TU Dentin	dark	20 g	252-257-20
TU Incisal	medium	20 g	252-260-20
TU Incisal	opal	20 g	252-261-20
TU Incisal	transpa	20 g	252-262-20
Shade Disc Touch Up		1 pieza	254-103-00

ceraMotion [®] Me		
Touch Up Paste Opaque TU PO	Cantidad	REF
Touch Up Paste Opaque TU PO medium	3 g	252-250-03
Touch Up Gingival		
Touch Up gingival TU G2	20 g	252-263-20
Touch Up gingival TU G4	20 g	252-264-20
Touch Up Base Dentin TU BD		
Touch Up Base Dentin TU BD light	20 g	252-251-20
Touch Up Base Dentin TU BD medium	20 g	252-252-20
Touch Up Base Dentin TU BD dark	20 g	252-253-20
Touch Up Dentin TU D		
Touch Up Dentin TU D light	20 g	252-255-20
Touch Up Dentin TU D medium	20 g	252-256-20
Touch Up Dentin TU D dark	20 g	252-257-20
Touch Up Incisal TU I		
Touch Up Incisal TU I medium	20 g	252-260-20
Touch Up Incisal TU I opal	20 g	252-261-20
Touch Up Incisal TU I transpa	20 g	252-262-20
Shade Disc Touch Up		
Shade Disc Touch Up	1 pieza	254-103-00

➔ For more information on our products and services, please visit www.dentaurum.com

CE 0483

Date of information: 10/15

Subject to modifications



Like us on Facebook!



Visit us on YouTube!