



Laserschmelztechnologie mit den besten Werkstoffen.

remanium® star powder.

Der langjährige Wissensvorsprung macht Dentaurum zum idealen Ansprechpartner für die dentale Anwendung der Laserschmelztechnologie.



Produktvorteile.

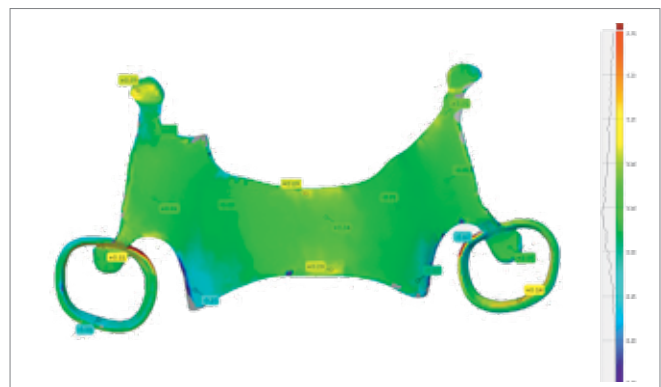
- ▶ Über Jahrzehnte fortwährende Erfahrung mit Pulvermetallurgie in Zahntechnik und Kieferorthopädie
- ▶ Ideale Korngrößenverteilung für viele Anlagen und Anwendungsgebiete
- ▶ Glatte und dichte Gerüstoberflächen dank optimierter Korngrößenwahl
- ▶ Gleiche Zusammensetzung wie die bewährten remanium® Fräs- und Gusslegierungen
- ▶ Perfekte Eignung für den Modellguss mit wissenschaftlich geprüfter Elastizität bei Klammerkonstruktionen
- ▶ Sehr gute Keramikhaftung für die Kronen- und Brückentechnik durch angepassten WAK-Wert
- ▶ Alle prothetischen Arbeiten können gleichzeitig auf einer Bauplattform verteilt werden
- ▶ Geringste Spannungen mit konkreten Vorgaben für die empfohlene Wärmebehandlung

Einfache und effiziente Wärmebehandlung.

Dentale Restaurationen aus remanium® können in ca. einer Stunde ohne Erfordernis von Schutzgas oder die Verwendung von Spezialöfen spannungsarm gegläht werden. Damit wird die bewährte Produktqualität mit hoher Wirtschaftlichkeit und großer Flexibilität vereint.

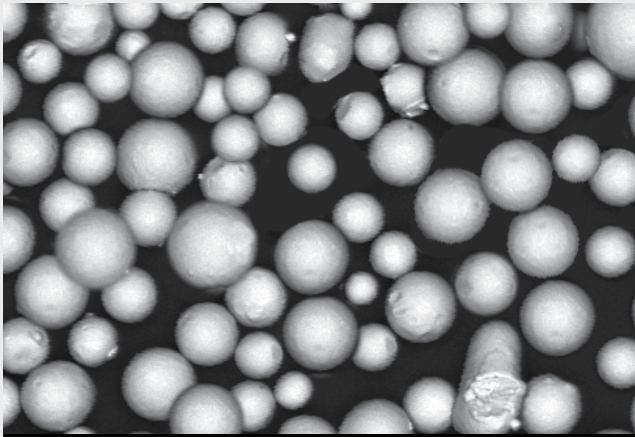


Modellgusspassung nach Wärmebehandlung.



Genauigkeit des wärmebehandelten Modellgusses im Vergleich zum Originaldatensatz.

Lieferform			Zusammensetzung (Massen-%)			
remanium® star powder Korngröße 10 – 30 µm	5 kg	REF 102-620-70	Co 60,5	Cr 28,0	W 9,0	Si 1,5
Technische Daten						
Dehngrenze $R_{p0,2}$	800 MPa					
Zugfestigkeit R_m	1.170 MPa					
Härte H	395 HV 10					
Bruchdehnung A_5	11%					
E-Modul E	230 GPa					
Dichte	8,6 g/cm ³					
WAK (25 °C – 500 °C)	14,4 x 10 ⁻⁶ K ⁻¹					



Sphärische Pulverpartikel mit homogener Korngrößenverteilung

remanium® star powder für die Modellgusstechnik.

remanium® star powder eignet sich hervorragend für die Herstellung von Klammerprothesen und ist hierfür vergleichbar mit den Ergebnissen von gegossenen Konstruktionen. Dies wurde auch wissenschaftlich durch einen Dauerbelastungsversuch nachgewiesen:

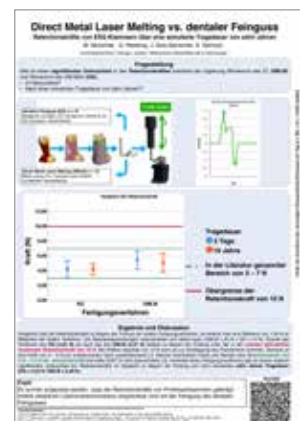
Fazit Studie der Universität Tübingen:

„...Es konnte demnach aufgezeigt werden, dass die Retentionskräfte von Prothesenklammern, gefertigt mit dem selektiven Laserstrahlschmelzen, vergleichbar sind mit den Kräften von Klammern, die über den dentalen Feinguss hergestellt wurden...“

Retentionskräfte von ESG-Klammern über eine simulierte Tragedauer von zehn Jahren.

Mutschler, Moritz / Zylla, Isabella-Maria / Geis-Gerstorfer, Jürgen / Edelmann, Karsten / Krause, Joachim / Bünemann, Jens / Pederzani, Nils / Schmitt, Uwe / Mertins, Julia / Lagaris, Alexandros / Ebert, Rolf / Spintzyk, Sebastian

Veröffentlicht in „Quintessenz Zahntechnik“ 08- 2019



Dentaurum

Deutschland | Benelux | España | France | Italia | Switzerland | Australia | Canada | USA
und in über weiteren 130 Ländern weltweit.



DENTAURUM
QUALITY
WORLDWIDE
UNIQUE

KUNDENSERVICE

+49 72 31 / 803 - Durchwahl

Zahntechnik	-410
Keramik	-410
Customer Support Digital	-280
Auftragsannahme	-210

Faxbestellung 0800/4 14 24 34
(gebührenfrei aus Deutschland)



ONLINE SHOP
shop.dentaurum.com



Stand der Information: 09/21
Änderungen vorbehalten

D
DENTAURUM

Turnstr. 31 | 75228 Ispringen | Germany | Telefon +49 72 31/803-0 | Fax +49 72 31/803-295
www.dentaurum.com | info@dentaurum.com