

## Die passenden Einbettmassen.

### rema® dynamic S – Die perfekte Universal-Einbettmasse.

In der Anwendung ist rema® dynamic S besonders flexibel und einfach zu verarbeiten. Hohe Kantenstabilität und Glätte sowie ein abgestimmtes Expansionsverhalten führen zu einer hervorragenden Passgenauigkeit auch bei komplizierten Gerüsten.

- Völlige Flexibilität in der Vorwärmung.
- Hervorragende Eignung auch für die Kombinationsprothetik.
- Universelle Eignung für alle Dublierverfahren.
- Hervorragende Passgenauigkeit.

### rema® Exakt F – Hervorragende Ergebnisse unter allen Laborbedingungen.

Mit rema® Exakt F ist es der Dentaaurum-Forschung gelungen, den bewährten Einbettmassen-Klassiker „rema® Exakt“ noch weiter zu verbessern. Durch die neue feinere Körnung ist diese Einbettmasse noch attraktiver geworden und überzeugt durch sehr gute Verarbeitungseigenschaften und Passgenauigkeit. Die millionenfach bewährte Rezeptur wurde weiter optimiert.

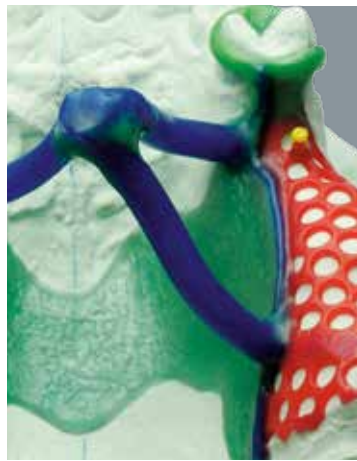
- Weiterentwicklung des Klassikers rema® Exakt.
- Sehr einfache, angenehme Verarbeitung.
- Sehr hohe Passgenauigkeit.
- Besonders leichtes Ausbettverhalten.

### rema® CAD/Vest – die ideale Einbettmasse für die semidigitale Technik.

Durch ihr reaktionsarmes Verhalten und ihre hohe Benetzungsfähigkeit ist rema® CAD/Vest speziell entwickelt, um 3D gedruckte Materialien einzubetten.

- Sehr glatte Oberfläche.
- Lange Verarbeitbarkeit.
- Es können mehrere Modellgüsse gleichzeitig eingebettet werden.
- Auch für Kronen und Brücken.

	rema® dynamic S	rema® Exakt F	rema® CAD/Vest
Verarbeitungszeit	3 min - 4 min	3 min - 4 min	6 min - 8 min
Vorwärmen	<ul style="list-style-type: none"> <li>■ Konstante Vorwärmung</li> <li>■ Teil-Speedbetrieb</li> <li>■ Speedbetrieb</li> </ul>	<ul style="list-style-type: none"> <li>■ Konstante Vorwärmung</li> <li>■ Vorwärmung mit Haltezeit</li> </ul>	<ul style="list-style-type: none"> <li>■ Konstante Vorwärmung</li> <li>■ Speedbetrieb</li> </ul>
Vorwärmtemperatur	900 °C - 950 °C	950 °C - 1.000 °C	850 °C
Druckfestigkeit	12 MPa	10 MPa - 14 MPa	4 MPa
Farbe	grün	rosa	weiß
Einbettmasse	REF 105-600-50 (20 kg – 112 x 180 g) REF 105-610-50 (20 kg – 40 x 500 g) REF 105-609-50 (8 kg – 16 x 500 g)	REF 105-020-50 (20 kg – 50 x 400 g) REF 105-021-50 (20 kg – 100 x 200 g) REF 105-008-50 (8 kg – 20 x 400 g)	REF 105-725-00 (20 kg – 80 x 250 g) REF 105-726-00 (5 kg)
Anmischflüssigkeit	REF 105-620-50 (1 l Standard) REF 105-623-50 (1 l Speed)	REF 105-501-00 (1 l) REF 105-502-00	REF 105-728-00 (1 l)



## Dentaaurum

Deutschland | Benelux | España | France | Italia | Switzerland | Australia | Canada | USA  
und in über weiteren 130 Ländern weltweit.



DENTAURUM  
QUALITY  
WORLDWIDE  
UNIQUE



## DIE MODELLGUSS-LEGIERUNGEN

**KUNDENSERVICE**  
+49 72 31 / 803 - Durchwahl

Zahntechnik -410  
Keramik -410  
Customer Support Digital -280  
Auftragsannahme -210

Faxbestellung 0800 / 414 24 34  
(gebührenfrei aus Deutschland)

**ONLINE SHOP**  
shop.dentaaurum.com



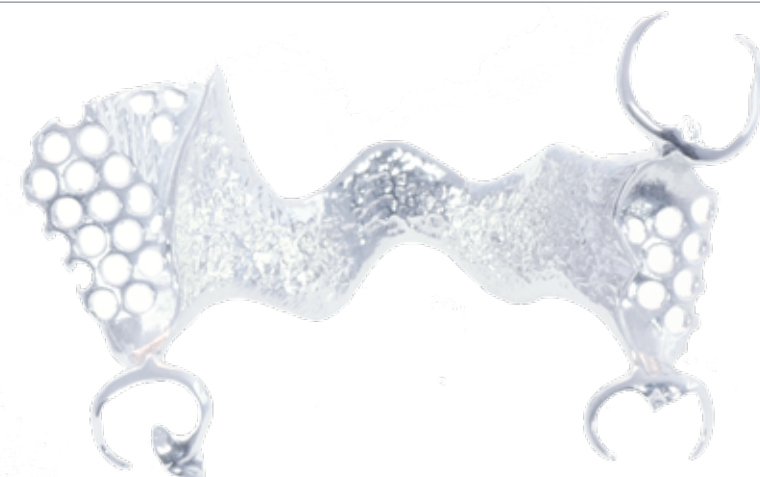
Stand der Information: 2022-06  
Änderungen vorbehalten



989-801-81 Printed by Dentaaurum Germany 2022-06/C/R1-5



# Die remanium® Modellguss-Legierungen.



remanium®  
GM 800+

- Die Legierung mit hohem Elastizitäts-Modul und extrem hoher 0,2%-Dehngrenze.
- Dies zusammen ermöglicht grazile Konstruktionen mit extrem hoher Federkraft.

Extra federhart



remanium®  
GM 280

- Die niedrige Härte ermöglicht ein leichtes Ausarbeiten und Polieren.
- Eine hohe Bruchdehnung verhindert den Bruch von Klammern.

Leichte Bearbeitung



remanium®  
GM 900

- Sehr gute Laserschweißbarkeit durch Verzicht auf Kohlenstoff in der Legierung.

Universell



remanium®  
GM 380+

- Gutmütige Traditionslegierung mit breitgefächertem Einsatzspektrum.

Langzeitbewährt



HIGHLIGHTS.

## Die Superlative von Dentaaurum.

Seit jeher ist Dentaaurum bekannt für das umfangreiche Produktprogramm mit allen Materialien, die für die Herstellung von Modellgussgerüsten gebraucht werden. Die remanium® Modellgusslegierungen wurden auf ein Höchstmaß an Elastizität weiterentwickelt und setzen Maßstäbe für höchste mechanische Belastbarkeit. Aus diesem Grund können Modellgussstrukturen aus remanium® sehr dünn und grazil gestaltet werden.

Alle Dentaaurum Modellguss-Legierungen bieten Ihnen:

- Leichte Vergießbarkeit.
- Verhinderung des Überhitzens durch Schmelzspiegelung.
- Hochglänzende Oberflächen.
- Breites Indikationsspektrum.

Ihre speziellen Vorteile:

- Ideale Universal-Legierung mit sehr hoher Dehngrenze, remanium® GM 800+ weist eine ausgesprochen hohe Federhärte auf.
- Ist durch eine niedrige Härte, besonders leicht zu bearbeiten: remanium® GM 280.
- Durch die kohlenstofffreie Zusammensetzung noch weniger Versprödung und leichteres Lasern: remanium® GM 900.
- Die tolerante Legierung bei allen Aufschmelzverfahren: remanium® GM 380+.



### Sicherheit durch zertifizierte Qualität

#### Beste Bioverträglichkeit:

Labortests bestätigen die hervorragende Korrosionsbeständigkeit; die biologische Verträglichkeit wird anhand durchgeführter Zytotoxizitätstests von unabhängigen Instituten bestätigt. Bitte fordern Sie unsere Zertifikate an. Alle Modellguss-Legierungen sind frei von Beryllium, Eisen, Nickel, Indium, Gallium und Kupfer.

### Technische Daten

0,2 %-Dehngrenze	R <sub>p0,2</sub>	720 MPa
Zugfestigkeit	R <sub>m</sub>	960 MPa
Härte	H	370 HV10
Bruchdehnung	A <sub>5</sub>	4%
Elastizitäts-Modul	E	230 GPa

### Lieferform

1000 g REF 102-200-10



### Technische Daten

0,2 %-Dehngrenze	R <sub>p0,2</sub>	600 MPa
Zugfestigkeit	R <sub>m</sub>	845 MPa
Härte	H	280 HV10
Bruchdehnung	A <sub>5</sub>	11%
Elastizitäts-Modul	E	190 GPa

### Lieferform

1000 g REF 102-280-00

### Technische Daten

0,2 %-Dehngrenze	R <sub>p0,2</sub>	700 MPa
Zugfestigkeit	R <sub>m</sub>	910 MPa
Härte	H	340 HV10
Bruchdehnung	A <sub>5</sub>	5%
Elastizitäts-Modul	E	210 GPa

### Lieferform

1000 g REF 102-250-00



### Technische Daten

0,2 %-Dehngrenze	R <sub>p0,2</sub>	640 MPa
Zugfestigkeit	R <sub>m</sub>	900 MPa
Härte	H	360 HV10
Bruchdehnung	A <sub>5</sub>	6,5%
Elastizitäts-Modul	E	220 GPa

### Lieferform

1000 g REF 102-001-10