

# Touch Up

Das innovative Touch Up Konzept  
Weniger Aufwand, mehr Ästhetik

Foto: © Christian Ferrario



# Touch Up

## Weniger Aufwand, mehr Ästhetik – Das innovative Touch Up Konzept

Das absolut anwenderfreundliche Touch Up Konzept ermöglicht neben einer exzellenten Ästhetik auch weitere hervorragende Einsatzmöglichkeiten. Die Touch Up Spezial-Keramikmassen ergänzen das Basisprogramm der Hauptlinien des ceraMotion<sup>®</sup> Keramiksystems. Durch die abgesenkten Brenntemperaturen eröffnen sich neue Dimensionen in der Anwendung. Die Touch Up Opaker, Base Dentine, Dentine und Schneidmassen ergänzen die ceraMotion<sup>®</sup> Produktpalette perfekt und sind exakt darauf abgestimmt.

### ein Plus an Ästhetik

- individuelle Glanzgrade auf einer einzigen Arbeit
- glatte und homogene Oberflächen
- naturidentische Optimierung von Randleisten, Okklusionsflächen und Kontaktpunkten

### Zeitersparnis durch weniger Aufwand

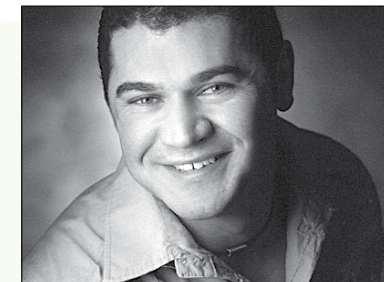
- komfortabler Korrektur- und Glanzbrand in Einem
- sicheres Nachverblenden bei probegetragenen Arbeiten
- einfache, schnelle Reparatur durch abgesenkte Brenntemperatur



## Vom Anwender für den Anwender.



ZT Hubert Dieker



ZTM Waldemar Fritzier

# Touch Up

## Creativbrand

- Rand- und Schneideleisten, ganz natürlich
- individuelle Glanzgrade auf einer einzigen Arbeit
- Korrektur und Glanzbrand in Einem



Auftrag von TU Massen Dentin/Schneide, angemischt mit Modelling Liquid



fertige Arbeit

**Hinweis:** Es kann mit oder ohne Glasurmasse gearbeitet werden. Bei deren Verwendung, zuerst die gesamte Oberfläche mit Glasurmasse benetzen, die Bemalung durchführen, darüber Touch Up Massen auftragen.

	Starttemperatur (°C)	Trockenzeit (min)	Steigrate (°C/min)	Vakuumpstart (°C)	Vakuummende (°C)	Endtemperatur (°C)	Haltezeit *
Glanz und Korrektur <u>mit</u> Glasurmaterial	500	6	55	500	730	730	1 min
					730	740	20 s
Glanz und Korrektur <u>ohne</u> Glasurmaterial	500	6	55	500	730	730	1 min
					730	750	20 s

\* der gewünschte Glanzgrad kann über eine höhere Brenntemperatur und eine kürzere Haltezeit, oder eine tiefere Brenntemperatur und eine längere Haltezeit erreicht werden

## Ergänzungsbrand

- okklusale Kontaktpunkte nachträglich anbringen
- basal unterfüttern



Auftrag Touch Up für fehlende Okklusion



basal unterfüttern

**Hinweis:** Es kann mit oder ohne Glasurmasse gearbeitet werden. Bei deren Verwendung, zuerst die gesamte Oberfläche mit Glasurmasse benetzen, die Bemalung durchführen, darüber Touch Up Massen auftragen.

	Starttemperatur (°C)	Trockenzeit (min)	Steigrate (°C/min)	Vakuumpstart (°C)	Vakuummende (°C)	Endtemperatur (°C)	Haltezeit *
Glanz und Korrektur <u>mit</u> Glasurmaterial	500	6	55	500	730	730	1 min
					730	740	20 s
Glanz und Korrektur <u>ohne</u> Glasurmaterial	500	6	55	500	730	730	1 min
					730	750	20 s

\* der gewünschte Glanzgrad kann über eine höhere Brenntemperatur und eine kürzere Haltezeit, oder eine tiefere Brenntemperatur und eine längere Haltezeit erreicht werden

# Touch Up

## Reparatur

□ Reparatur einer getragenen Arbeit

**Hinweis:** Arbeiten, die im Mund getragen waren, müssen im Vorwärmeofen getrocknet werden. Arbeit säubern, die Oberfläche muss angeraut oder abgestrahlt werden. Die Arbeit im Vorwärmeofen von Raumtemperatur mit 5 °C/min auf 400 °C hochheizen. Haltezeit mindestens 4 Stunden, langsam abkühlen.

Es folgt der Auftrag von Touch Up Massen Base Dentin, Dentin und Incisal, angemischt mit Modelling Liquid.

	Starttemperatur (°C)	Trockenzeit (min)	Steigrate (°C/min)	Vakuumstart (°C)	Vakuumende (°C)	Endtemperatur (°C)	Haltezeit (min)
Dentinbrand bei Reparatur	500	6	55	500	700	700	1
Glanzbrand <u>ohne</u> Glasurmasse bei Reparatur	500	4	75	-	-	700	1
Glanzbrand <u>mit</u> Glasurmasse bei Reparatur	500	6	55	500	690	690	1

## Set / Produktübersicht ceraMotion® Zr Touch Up

ceraMotion® Zr Touch Up Set		Menge	REF
Touch Up Set		1 Set	250-800-50
Setinhalt:			
TU Base Dentin	light	20 g	250-251-20
TU Base Dentin	medium	20 g	250-252-20
TU Base Dentin	dark	20 g	250-253-20
TU Dentin	light	20 g	250-255-20
TU Dentin	medium	20 g	250-256-20
TU Dentin	dark	20 g	250-257-20
TU Incisal	medium	20 g	250-260-20
TU Incisal	opal	20 g	250-261-20
TU Incisal	transpa	20 g	250-262-20
Shade Disc Touch Up		1 Stück	254-103-00


ceraMotion® Zr		Menge	REF
<b>Touch Up Base Dentin TU BD</b>			
Touch Up Base Dentin TU BD light		20 g	250-251-20
Touch Up Base Dentin TU BD medium		20 g	250-252-20
Touch Up Base Dentin TU BD dark		20 g	250-253-20
<b>Touch Up Dentin TU D</b>			
Touch Up Dentin TU D light		20 g	250-255-20
Touch Up Dentin TU D medium		20 g	250-256-20
Touch Up Dentin TU D dark		20 g	250-257-20
<b>Touch Up Incisal TU I</b>			
Touch Up Incisal TU I medium		20 g	250-260-20
Touch Up Incisal TU I opal		20 g	250-261-20
Touch Up Incisal TU I transpa		20 g	250-262-20
<b>Shade Disc Touch Up</b>			
Shade Disc Touch Up		1 Stück	254-103-00

## Hotline


Für Ihre Fragen zur Verarbeitung unserer Produkte steht Ihnen unser Customer Support gerne zur Verfügung.

**Hotline Tel.-Nr. Zahntechnik**  
**Gebührenfreie Fax-Nummer**  
**Telefonische Auftragsannahme**

**+49 72 31 / 803 - 410**  
**0 800 / 4 14 24 34**  
**+49 72 31 / 803 - 210**

 **Mehr Informationen zu Dentaaurum-Produkten finden Sie im Internet.**

**Sie können unsere Produkte auch online bestellen unter:**  
**[www.dentaaurum.de](http://www.dentaaurum.de)**

 **Beachten Sie hierzu auch unser spezielles Kursangebot:**  
**Mehr Informationen unter unserer Hotline +49 72 31 / 803 - 470**

CE 0483

Stand der Information: 07/11  
Änderungen vorbehalten

Fotos: Dentaaurum GmbH & Co.KG | H&H Das Dentalstudio, Hubert Dieker / Waldemar Fritzlner, Geeste | Christian Ferrari®, France